

**I . 2008 .**

I . 2008 .,  
524-72-34.

« »

(843)

. , I . 2008 ., %

	1-	2-	3-	1-	2-	3-	1-	2-	3-	1-	2-	3-	1-	2-	3-	1-	2-	3-	1-	2-	3-
	2,52	0,65	-9,74	3,61	4,88	0,15	4,73	6,05	-2,40	3,01	0,27	3,58	-0,44	3,94	3,01	-6,15	-3,16	-5,86	10,18	3,23	2,08
	-2,93	-1,53	-4,40	4,51	-2,36	-6,82	7,95	-5,93	-2,85	-3,14	-1,64	-0,70	-	-5,00	20,99	-7,69	3,41	-22,73	44,14	15,19	0,27
	-0,11	-8,43	2,10	-5,48	4,76	-0,81	1,24	-0,41	8,54	3,30	-0,86	-2,98	2,60	0,62	4,87	3,40	5,35	1,42	3,85	-0,65	4,16
	4,88	9,00	4,00	7,78	-4,83	21,10	9,40	-2,36	9,38	7,78	6,36	1,55	3,45	1,62	-2,09	4,28	6,45	9,01	3,29	-1,61	8,92

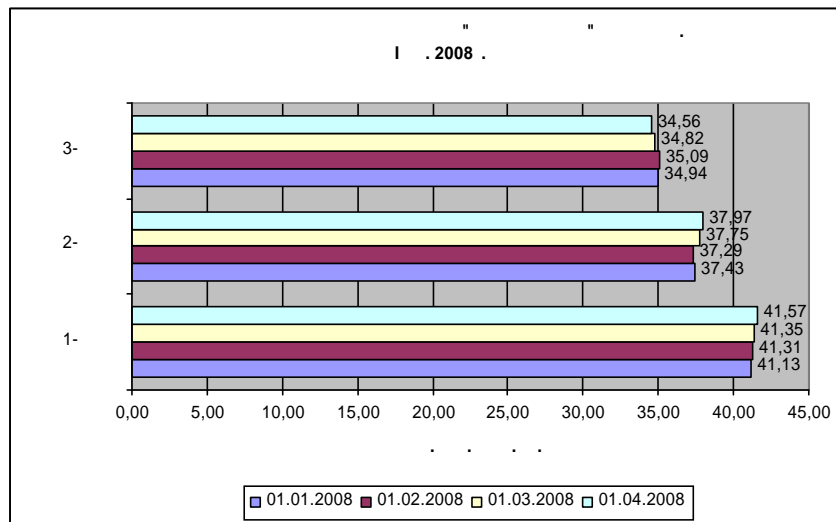
**I . 2008 .**

« »

« »

5-6

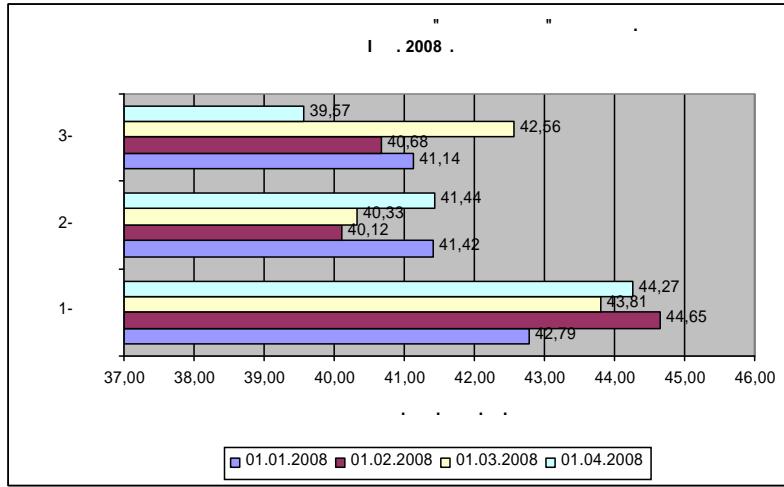
( 30



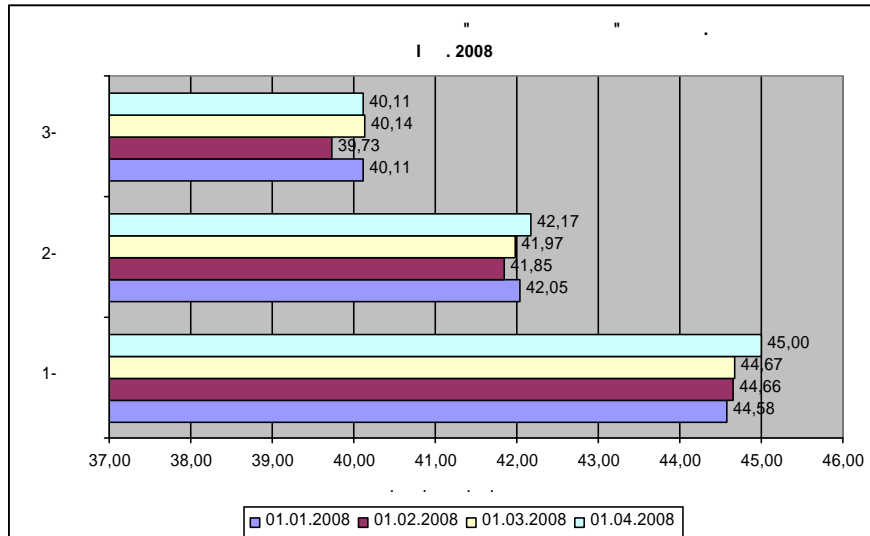
2008

« »  
41,13 41,57

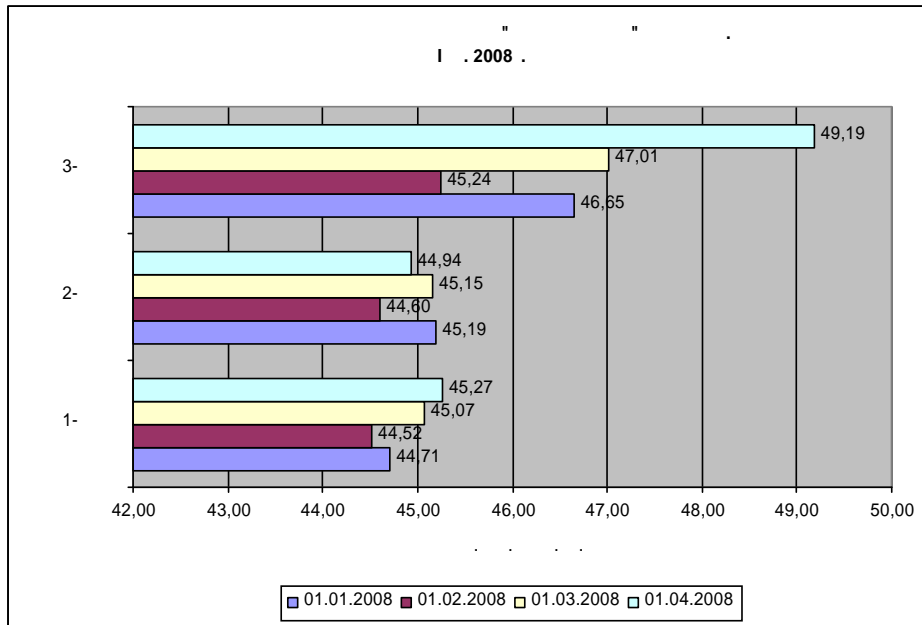
34,94 34,56 37,43 37,97



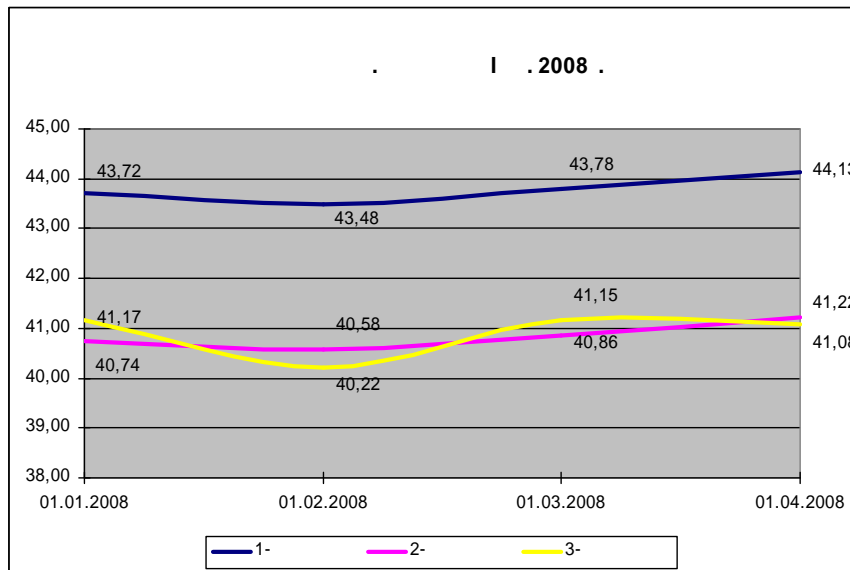
2008 « »  
 : 42,79 44,27 . . . ;  
 41,42 41,44 . . . ;  
 42,56 41,14 39,57 . . . ,



2008 « »  
 : 44,58 45,00 . . . ;  
 42,05 42,17 . . . ;  
 40,11 . . .



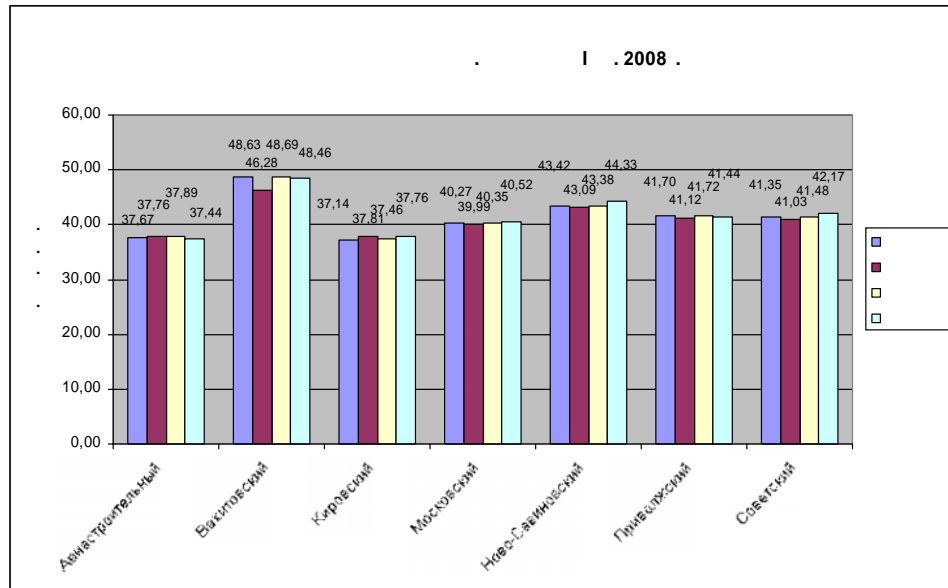
2008 « »  
 : 44,71 45,27 ;  
 45,19 44,94 ;  
 46,65 49,19



2008 : 43,72 44,14 ;  
 40,74 41,22 ;  
 41,17 41,08

., I 2008 ., %

	1-	2-	3-	
	1,08	1,43	-1,08	0,40
	3,46	0,05	-3,81	-1,53
	0,94	0,29	0,02	0,76
	1,23	-0,55	5,43	1,28
	0,93	1,19	-0,22	

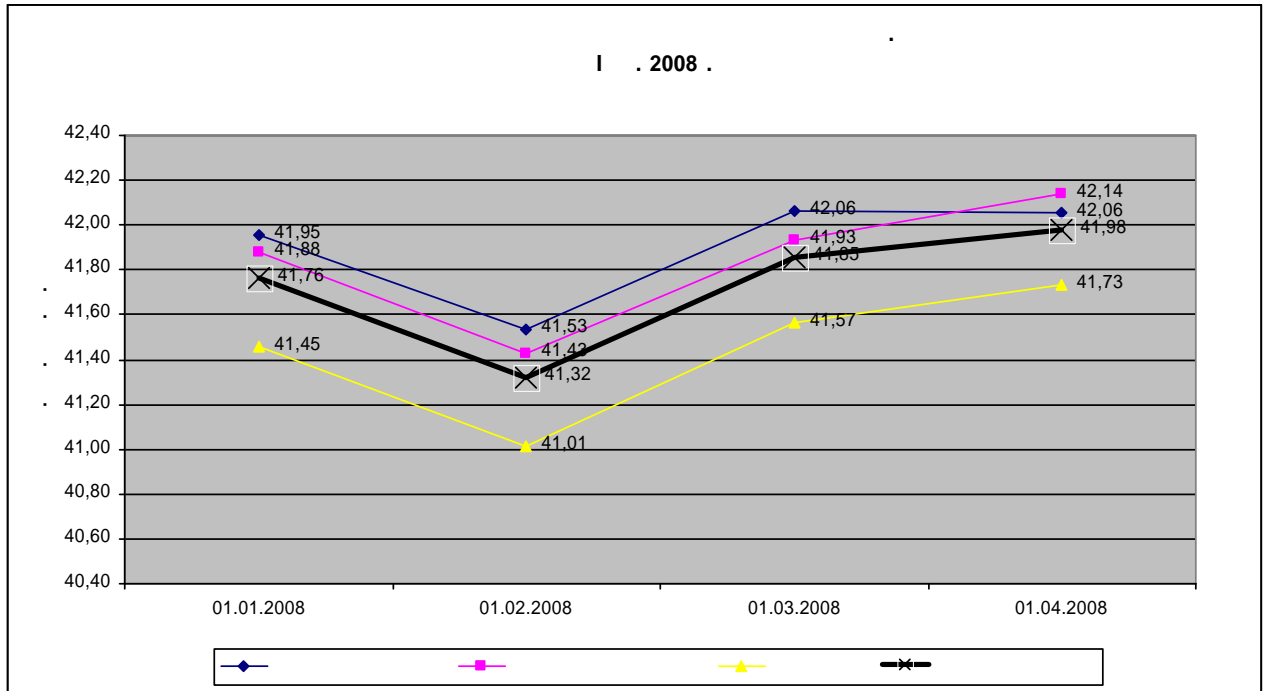


2008

: 37,67 37,44 . . . . ;  
 48,63 48,46 . . . . ;  
 37,14 37,76 . . . . ;  
 40,27 40,52 . . . . ;  
 43,42 44,33 . . . . ;  
 41,70 41,44 . . . . ;  
 41,35 42,17 . . . .

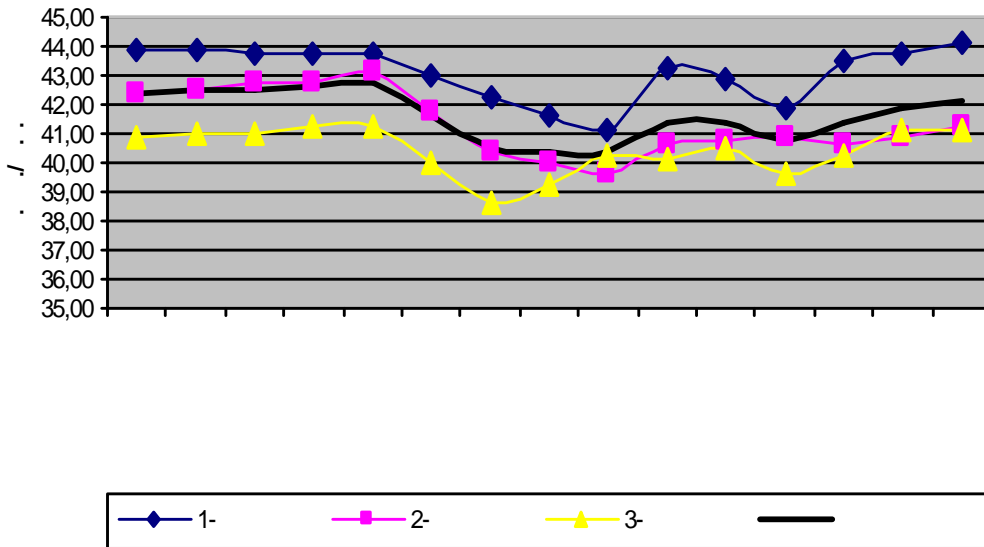
2008 ., %

	-0,59	-0,36	1,68	0,63	2,09	-0,62	1,98



0,63%, 0,23%, 0,69%, 0,52%.  
 I 2008

**1 . .**  
**2007 . 2008 .**



[www.irr.ru](http://www.irr.ru),