

**I 2008 .**

I 2008 .  
(843) 524-72-34.

6 2008 .

**2008 .**

	1-	2-	3-	1-	2-	3-	1-	2-	3-	1-	2-	3-	1-	2-	3-	1-	2-	3-	1-	2-	3-	1-	2-	3-
	38,1	34,7	34,4	44,6	40,6	39,0	40,0	34,3	31,9	40,8	36,3	33,9	41,2	37,1	35,8	42,3	37,9	35,6	40,9	38,1	36,9	38,1	34,7	34,4
	38,8	35,1	31,1	51,2	47,3	48,1	33,6	34,8	31,4	43,1	41,7	40,7	-	35,6	34,7	0,0	42,0	51,1	35,3	33,7	36,5	38,8	35,1	31,1
	39,3	40,0	38,0	49,7	56,3	44,7	37,7	37,4	39,8	45,8	41,6	40,8	45,6	42,6	40,2	44,9	40,5	39,1	44,9	42,9	39,4	39,3	40,0	38,0
	40,7	39,9	37,5	54,3	53,2	49,1	40,9	40,9	40,9	45,5	46,7	45,0	45,7	46,5	46,6	42,9	41,5	48,5	43,3	44,0	42,9	40,7	39,9	37,5

**2008 .**

	1-	2-	3-	1-	2-	3-	1-	2-	3-	1-	2-	3-	1-	2-	3-	1-	2-	3-	1-	2-	3-	1-	2-	3-
	38,7	34,1	32,5	44,8	42,8	38,1	39,9	35,3	33,0	40,8	37,1	33,9	40,5	36,7	34,6	43,6	37,5	35,3	41,1	38,4	36,7			
	39,1	35,4	30,1	56,2	47,5	58,5	35,3	32,9	34,6	41,6	40,4	40,5	-	35,0	38,2	39,0	42,5	46,2	42,9	35,8	36,2			
	39,8	39,2	37,7	52,4	49,3	51,1	40,1	37,6	39,3	48,5	41,2	40,6	46,1	43,2	40,6	44,9	41,4	38,9	40,7	42,6	39,8			
	40,3	38,5	37,6	53,4	55,1	51,7	42,8	36,3	40,6	44,0	43,6	46,6	44,3	48,0	46,8	44,6	41,5	51,7	45,8	44,6	44,4			

**2008 .**

	1-	2-	3-	1-	2-	3-	1-	2-	3-	1-	2-	3-	1-	2-	3-	1-	2-	3-	1-	2-	3-	1-	2-	3-
	37,3	34,3	31,5	46,1	42,4	37,8	39,8	36,3	31,9	41,5	36,8	33,6	41,2	37,9	35,4	40,6	36,9	35,0	43,6	39,2	37,0			
	37,3	35,2	32,1	55,0	50,1	45,6	36,3	33,9	33,7	41,2	40,4	41,5	-	33,8	37,7	36,0	44,3	36,4	42,0	39,2	36,5			
	39,5	38,4	38,1	45,8	50,0	50,2	42,4	38,3	40,5	45,6	41,8	39,8	46,4	43,4	41,1	44,8	42,1	39,2	44,6	42,2	39,3			
	41,0	42,8	38,1	53,3	52,6	60,0	42,2	37,7	42,2	46,4	48,7	46,6	47,0	47,3	49,3	44,5	43,6	48,1	44,2	42,4	47,7			

**2008 .**

	1-	2-	3-	1-	2-	3-	1-	2-	3-	1-	2-	3-	1-	2-	3-	1-	2-	3-	1-	2-	3-	1-	2-	3-
	36,7	33,0	33,2	47,2	41,1	38,7	39,6	35,4	32,2	41,0	36,9	34,5	41,1	37,8	35,4	42,8	37,2	37,2	47,2	40,5	36,1			
	42,1	35,6	33,1	51,4	49,7	48,9	37,0	33,7	32,1	41,4	39,1	40,6	-	32,8	-	36,0	44,6	46,9	42,0	41,5	36,7			
	40,2	38,5	37,7	46,5	52,2	50,1	43,4	38,3	36,1	44,6	41,6	40,1	46,5	44,1	41,1	45,3	41,6	39,2	44,6	43,5	39,4			
	40,9	42,8	35,5	55,7	52,6	56,2	43,1	37,7	43,6	50,0	48,7	47,2	48,0	47,3	45,7	43,9	43,6	44,9	44,9	42,4	44,3			

2008 .,

	1-	2-	3-	1-	2-	3-	1-	2-	3-	1-	2-	3-	1-	2-	3-	1-	2-	3-	1-	2-	3-
	37,9	34,2	34,6	45,4	41,0	38,8	39,4	36,4	34,2	41,5	37,1	35,8	41,9	37,7	36,1	42,8	37,1	36,6	43,0	39,1	36,9
	40,8	36,0	31,6	47,3	47,3	48,0	40,4	33,8	31,9	39,4	38,0	40,8	-	38,9	-	38,5	42,7	42,6	35,0	40,8	36,3
	39,8	38,7	37,3	50,2	54,9	50,2	45,0	40,0	37,6	45,4	42,8	41,7	46,2	45,2	41,9	44,0	41,8	41,9	44,4	41,2	39,2
	40,9	40,2	37,6	54,7	54,6	52,0	42,9	43,4	40,1	47,9	45,3	45,6	46,6	44,1	46,0	44,3	44,6	44,4	43,6	41,2	45,3

2008 .,

	1-	2-	3-	1-	2-	3-	1-	2-	3-	1-	2-	3-	1-	2-	3-	1-	2-	3-	1-	2-	3-
	38,4	33,6	32,8	45,7	41,6	40,2	39,2	35,9	31,8	40,9	36,1	35,4	41,9	37,3	35,9	43,9	37,7	36,0	43,2	39,0	35,9
	41,5	35,1	31,6	47,3	45,6	46,0	34,8	35,2	36,3	38,3	36,2	40,6	-	39,0	-	36,0	36,2	39,9	36,6	38,9	36,7
	39,4	38,5	37,3	52,6	51,6	48,8	43,6	40,3	41,3	45,7	41,5	39,4	46,1	44,3	42,2	43,4	41,8	39,5	44,2	41,8	39,5
	39,8	40,5	36,8	50,4	55,8	55,0	42,7	39,8	39,7	47,3	44,6	44,0	47,8	45,2	46,4	45,9	43,3	42,2	43,1	42,9	43,8

2008 . - 2008 . 1 .  
( 1,24%).  
( 1,26%); « » ( 1,03%);  
( 1,10%); « » ( 1,06%).

1 2008 ., %.

	1-	2-	3-	1-	2-	3-	1-	2-	3-	1-	2-	3-	1-	2-	3-	1-	2-	3-	1-	2-	3-			
	0,69	-3,30	-4,56	2,37	2,55	2,97	-2,12	4,42	-0,34	0,39	-0,43	4,32	1,93	0,44	0,38	3,86	-0,45	1,18	5,73	2,45	-2,87	0,69	-3,30	-4,56
	7,17	-0,12	1,63	-7,52	-3,67	-4,49	3,52	1,24	15,76	-11,32	-13,16	-0,15	-	9,67	-	-7,69	-13,74	-21,97	3,68	15,21	0,50	7,17	-0,12	1,63
	0,27	-3,85	-1,70	5,84	-8,19	9,03	15,75	7,56	3,72	-0,15	-0,28	-3,43	1,11	3,81	4,98	-3,46	3,25	1,06	-1,70	-2,50	0,44	0,27	-3,85	-1,70
	-2,13	1,46	-1,87	-7,23	4,91	12,05	4,43	-2,88	-3,04	4,09	-4,56	-2,23	4,79	-2,71	-0,49	6,97	4,40	-12,94	-0,57	-2,53	2,17	-2,13	1,46	-1,87

( 0,39%), - ( 0,39%).  
( 1,36%), ( 3,72%), - ( 1,20%).  
( 1,74%) - ( 2,57%).

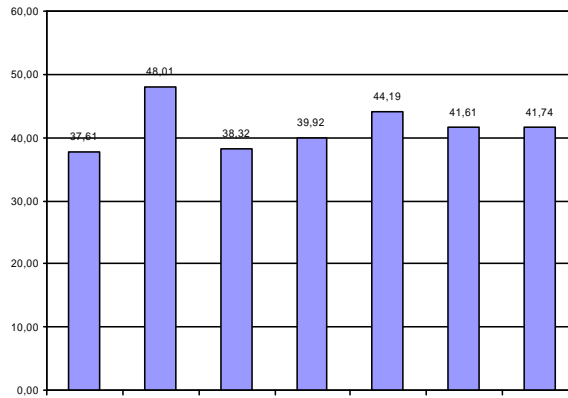
1 2008 .,

1-	16	3	27	-1	77	65	96	283
2-	13	21	20	28	54	55	48	239
3-	17	48	2	9	13	69	65	223
	46	72	49	36	144	189	209	745

, 209 189 (144).

, 36 44

2008, 2007 .  
 1963 2708 . ( 27,51%).



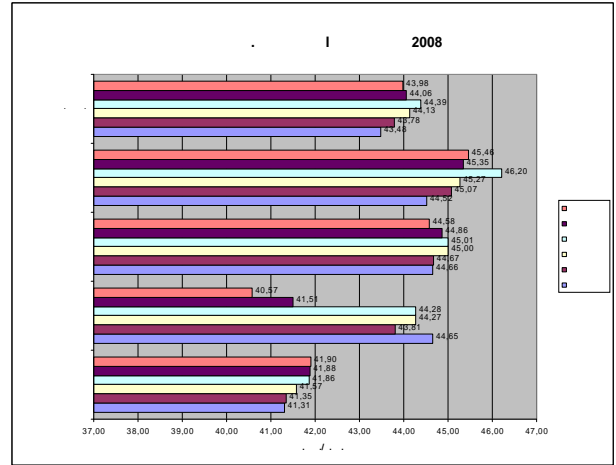
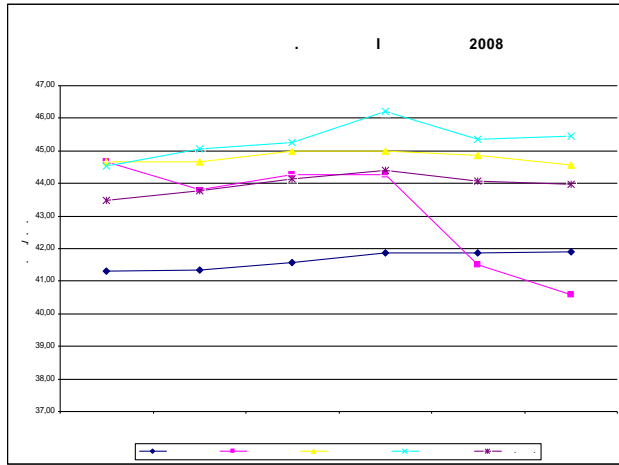
« »

« »

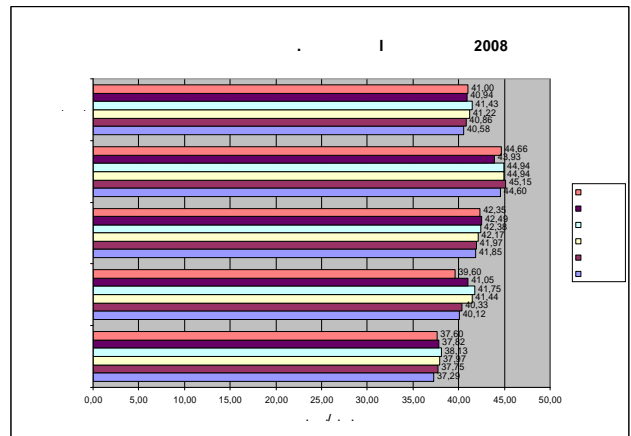
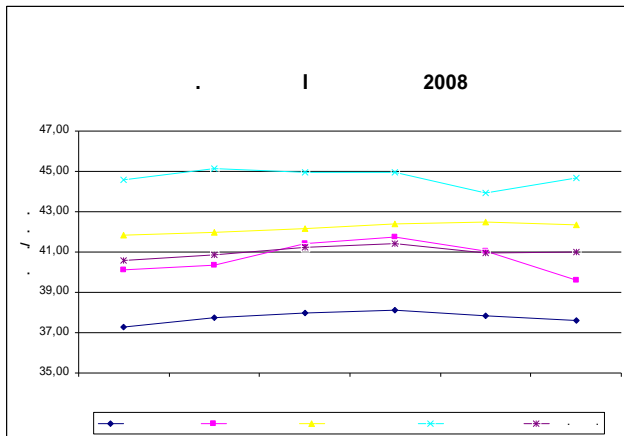
5-6

( 30

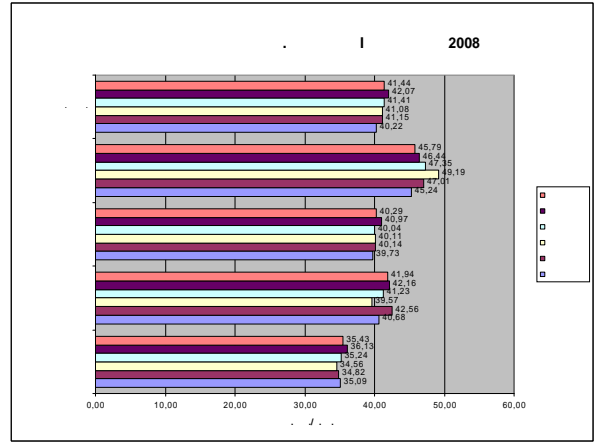
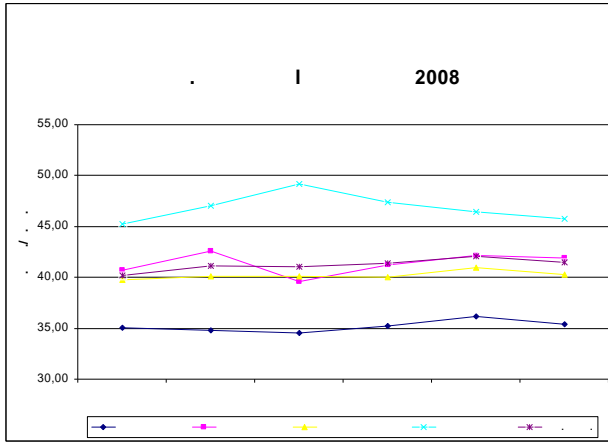
)



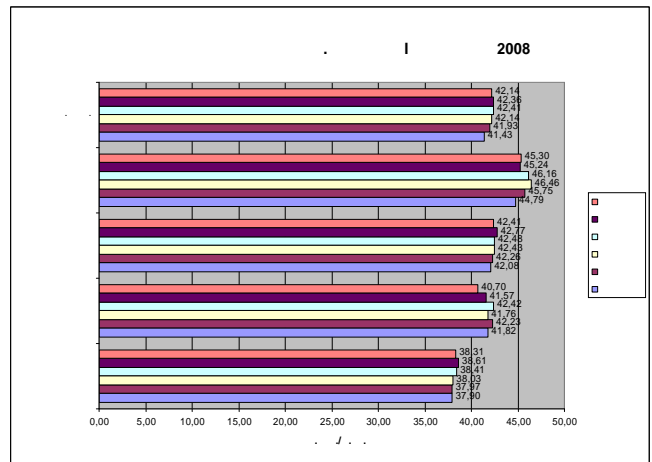
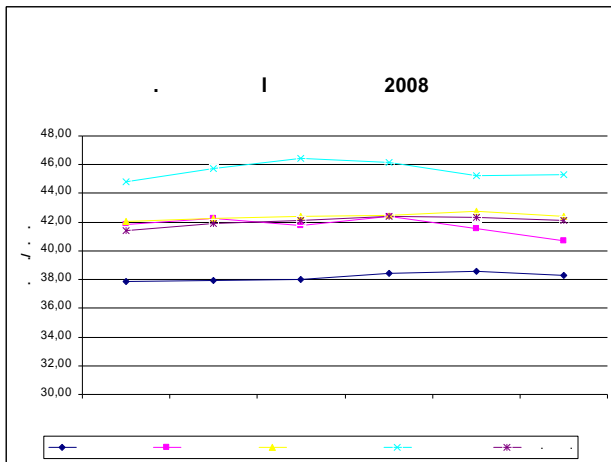
2008  
 « »  
 - 41,9 ;  
 - 40,57 ;  
 « »  
 - 45,01 ;  
 - 44,52 ;  
 43,48 ;  
 - 41,31 ;  
 « »  
 - 44,65 ;  
 - 44,58 ;  
 « »  
 - 44,39 ;  
 44,39 ;



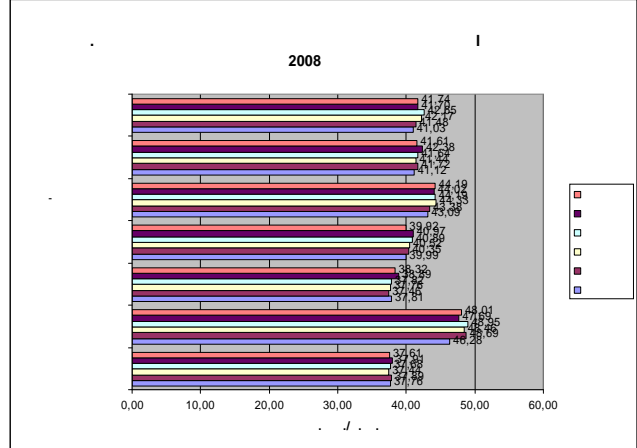
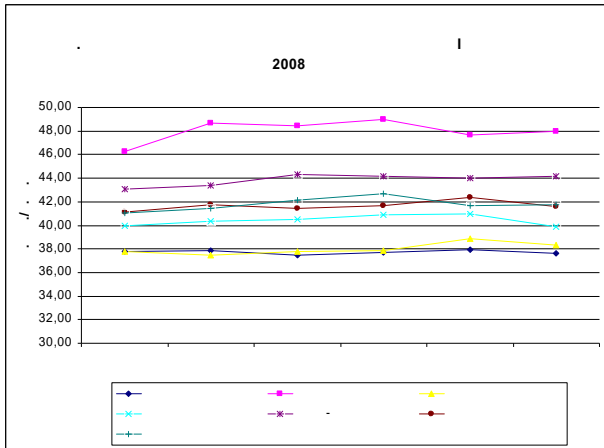
2008  
 « »  
 - 38,13 ;  
 - 39,60 ;  
 « »  
 - 42,49 ;  
 - 43,93 ;  
 40,58 ;  
 - 37,29 ;  
 « »  
 - 41,75 ;  
 - 41,85 ;  
 « »  
 - 45,15 ;  
 41,43 ;



2008  
 « » - 34,56 ;  
 - 36,13 ;  
 - 39,57 ;  
 « » - 42,56 ;  
 - 40,97 ;  
 - 45,24 ;  
 40,22 ;  
 « » - 39,73 ;  
 - 49,19 ;  
 42,07 ;

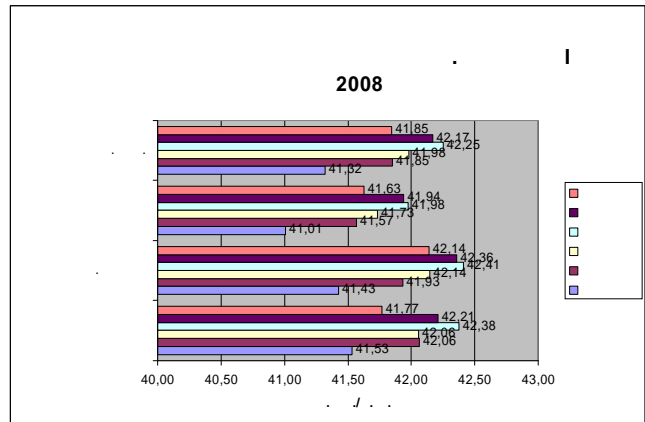
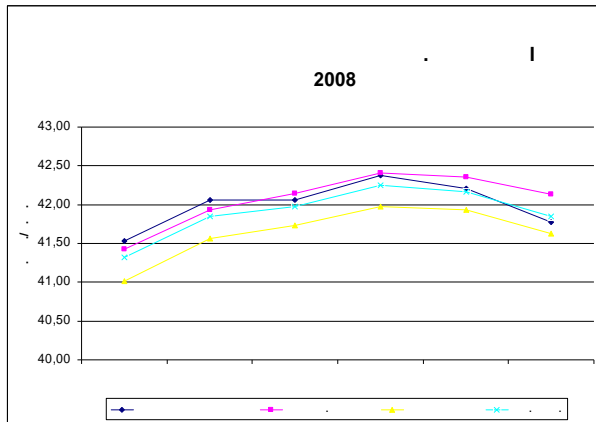


2008  
 « » - 37,90 ;  
 - 38,61 ;  
 - 40,70 ;  
 « » - 42,08 ;  
 - 42,77 ;  
 - 44,79 ;  
 41,43 ;  
 « » - 42,42 ;  
 - 46,46 ;  
 42,41 ;



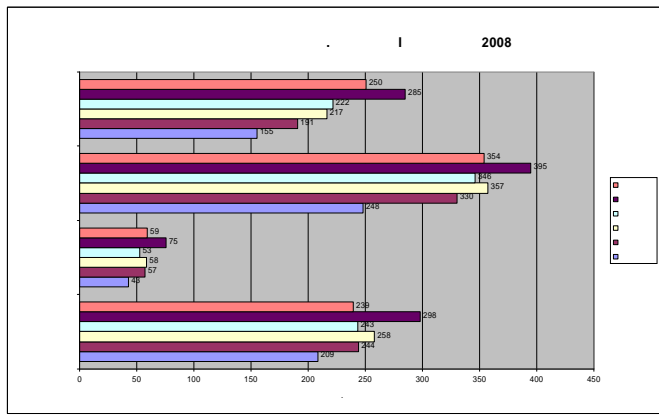
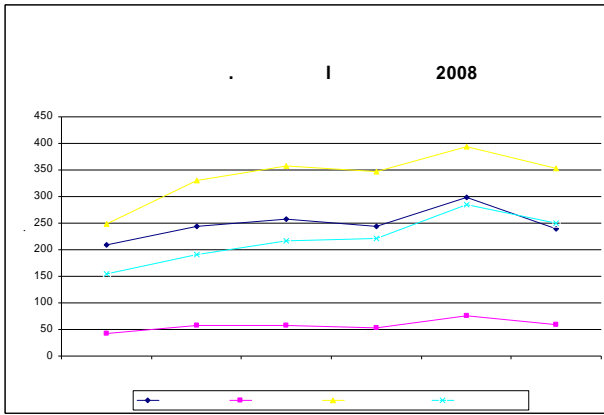
2008

37,91 ( ); 37,76 37,61 ( ); 39,99 39,92 ( );  
 38,32 ( ); 40,97 ( ); 38,89 ( ); 37,81  
 46,28 48,01 ( ); 48,95 ( );  
 43,09 44,19 ( ); 44,33 ( );  
 41,12 41,61 ( ); 42,38 ( );  
 41,03 41,74 ( ); 42,65 ( );

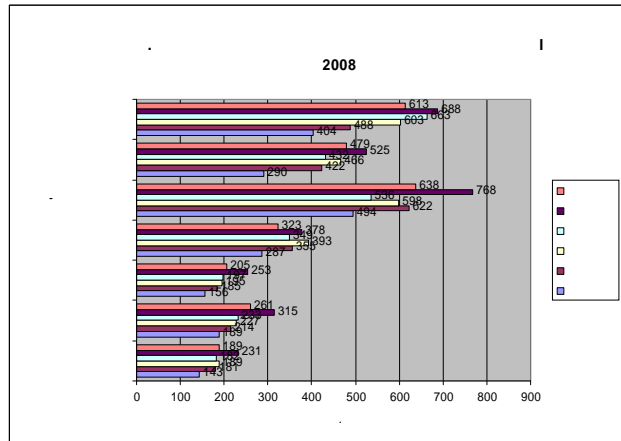
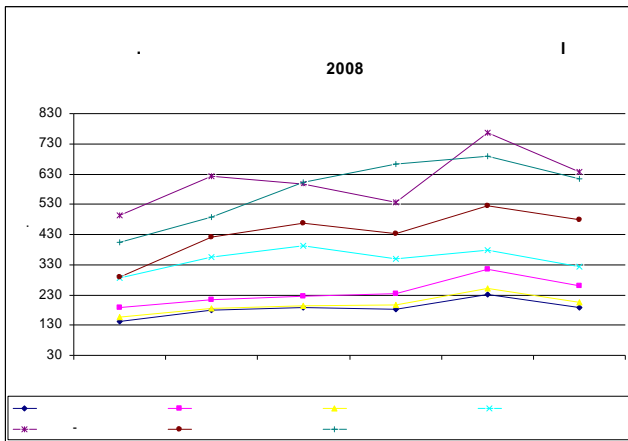


1,73%, 0,57%, 1,43%, 1,24%.

I 2008



« » 2008 :  
 - 298 ; - 209 ..  
 - 50 .. - 75 ; « »  
 - 248 .. - 395 ;  
 « » - 155 .. -  
 285 ; 654 . , 1053 . . .



2008 :  
 231 .);  
 ..); 156 . 205 . ( 143 . 189 . ( 393  
 189 . 261 . ( 315 .);  
 494 . 638 . ( 768 .);  
 290 . 479 . ( 525 .);  
 404 613 . ( 688 .).  
 www.irr.ru,  
 . (843)