

9 2008 .

9 2008 .,
(843) 524-72-34.

« »,

9 2008 .,

2008 .,

	1-	2-	3-	1-	2-	3-	1-	2-	3-	1-	2-	3-	1-	2-	3-	1-	2-	3-	1-	2-	3-	1-	2-	3-
	38,1	34,7	34,4	44,6	40,6	39,0	40,0	34,3	31,9	40,8	36,3	33,9	41,2	37,1	35,8	42,3	37,9	35,6	40,9	38,1	36,9	38,1	34,7	34,4
	38,8	35,1	31,1	51,2	47,3	48,1	33,6	34,8	31,4	43,1	41,7	40,7	-	35,6	34,7	0,0	42,0	51,1	35,3	33,7	36,5	38,8	35,1	31,1
	39,3	40,0	38,0	49,7	56,3	44,7	37,7	37,4	39,8	45,8	41,6	40,8	45,6	42,6	40,2	44,9	40,5	39,1	44,9	42,9	39,4	39,3	40,0	38,0
	40,7	39,9	37,5	54,3	53,2	49,1	40,9	40,9	40,9	45,5	46,7	45,0	45,7	46,5	46,6	42,9	41,5	48,5	43,3	44,0	42,9	40,7	39,9	37,5

2008 .,

	1-	2-	3-	1-	2-	3-	1-	2-	3-	1-	2-	3-	1-	2-	3-	1-	2-	3-	1-	2-	3-	1-	2-	3-
	38,7	34,1	32,5	44,8	42,8	38,1	39,9	35,3	33,0	40,8	37,1	33,9	40,5	36,7	34,6	43,6	37,5	35,3	41,1	38,4	36,7			
	39,1	35,4	30,1	56,2	47,5	58,5	35,3	32,9	34,6	41,6	40,4	40,5	-	35,0	38,2	39,0	42,5	46,2	42,9	35,8	36,2			
	39,8	39,2	37,7	52,4	49,3	51,1	40,1	37,6	39,3	48,5	41,2	40,6	46,1	43,2	40,6	44,9	41,4	38,9	40,7	42,6	39,8			
	40,3	38,5	37,6	53,4	55,1	51,7	42,8	36,3	40,6	44,0	43,6	46,6	44,3	48,0	46,8	44,6	41,5	51,7	45,8	44,6	44,4			

2008 .,

	1-	2-	3-	1-	2-	3-	1-	2-	3-	1-	2-	3-	1-	2-	3-	1-	2-	3-	1-	2-	3-	1-	2-	3-
	37,3	34,3	31,5	46,1	42,4	37,8	39,8	36,3	31,9	41,5	36,8	33,6	41,2	37,9	35,4	40,6	36,9	35,0	43,6	39,2	37,0			
	37,3	35,2	32,1	55,0	50,1	45,6	36,3	33,9	33,7	41,2	40,4	41,5	-	33,8	37,7	36,0	44,3	36,4	42,0	39,2	36,5			
	39,5	38,4	38,1	45,8	50,0	50,2	42,4	38,3	40,5	45,6	41,8	39,8	46,4	43,4	41,1	44,8	42,1	39,2	44,6	42,2	39,3			
	41,0	42,8	38,1	53,3	52,6	60,0	42,2	37,7	42,2	46,4	48,7	46,6	47,0	47,3	49,3	44,5	43,6	48,1	44,2	42,4	47,7			

2008 .,

	1-	2-	3-	1-	2-	3-	1-	2-	3-	1-	2-	3-	1-	2-	3-	1-	2-	3-	1-	2-	3-	1-	2-	3-
	36,7	33,0	33,2	47,2	41,1	38,7	39,6	35,4	32,2	41,0	36,9	34,5	41,1	37,8	35,4	42,8	37,2	37,2	47,2	40,5	36,1			
	42,1	35,6	33,1	51,4	49,7	48,9	37,0	33,7	32,1	41,4	39,1	40,6	-	32,8	-	36,0	44,6	46,9	42,0	41,5	36,7			
	40,2	38,5	37,7	46,5	52,2	50,1	43,4	38,3	36,1	44,6	41,6	40,1	46,5	44,1	41,1	45,3	41,6	39,2	44,6	43,5	39,4			
	40,9	42,8	35,5	55,7	52,6	56,2	43,1	37,7	43,6	50,0	48,7	47,2	48,0	47,3	45,7	43,9	43,6	44,9	44,9	42,4	44,3			

2008 ..

	1-	2-	3-	1-	2-	3-	1-	2-	3-	1-	2-	3-	1-	2-	3-	1-	2-	3-	1-	2-	3-
	37,9	34,2	34,6	45,4	41,0	38,8	39,4	36,4	34,2	41,5	37,1	35,8	41,9	37,7	36,1	42,8	37,1	36,6	43,0	39,1	36,9
	40,8	36,0	31,6	47,3	47,3	48,0	40,4	33,8	31,9	39,4	38,0	40,8	-	38,9	-	38,5	42,7	42,6	35,0	40,8	36,3
	39,8	38,7	37,3	50,2	54,9	50,2	45,0	40,0	37,6	45,4	42,8	41,7	46,2	45,2	41,9	44,0	41,8	41,9	44,4	41,2	39,2
	40,9	40,2	37,6	54,7	54,6	52,0	42,9	43,4	40,1	47,9	45,3	45,6	46,6	44,1	46,0	44,3	44,6	44,4	43,6	41,2	45,3

2008 ..

	1-	2-	3-	1-	2-	3-	1-	2-	3-	1-	2-	3-	1-	2-	3-	1-	2-	3-	1-	2-	3-
	38,4	33,6	32,8	45,7	41,6	40,2	39,2	35,9	31,8	40,9	36,1	35,4	41,9	37,3	35,9	43,9	37,7	36,0	43,2	39,0	35,9
	41,5	35,1	31,6	47,3	45,6	46,0	34,8	35,2	36,3	38,3	36,2	40,6	-	39,0	-	36,0	36,2	39,9	36,6	38,9	36,7
	39,4	38,5	37,3	52,6	51,6	48,8	43,6	40,3	41,3	45,7	41,5	39,4	46,1	44,3	42,2	43,4	41,8	39,5	44,2	41,8	39,5
	39,8	40,5	36,8	50,4	55,8	55,0	42,7	39,8	39,7	47,3	44,6	44,0	47,8	45,2	46,4	45,9	43,3	42,2	43,1	42,9	43,8

2008 ..

	1-	2-	3-	1-	2-	3-	1-	2-	3-	1-	2-	3-	1-	2-	3-	1-	2-	3-	1-	2-	3-
	37,8	33,9	32,9	46,7	41,1	39,1	39,2	35,5	34,2	41,6	37,0	35,0	42,1	37,5	35,9	42,5	36,7	36,5	43,4	38,3	35,6
	36,1	35,8	35,3	52,1	49,0	48,2	42,4	35,5	36,3	37,4	38,1	39,0	-	-	56,3	36,0	35,1	40,6	36,6	40,4	35,3
	40,2	39,6	36,2	49,7	52,7	46,3	41,8	37,8	39,9	45,3	40,7	40,2	46,3	43,8	40,9	43,6	41,4	39,7	44,4	42,3	39,8
	41,3	39,8	36,2	54,5	61,2	57,8	43,5	38,4	42,1	47,5	46,0	42,1	48,4	49,6	50,4	44,7	47,9	45,6	45,0	45,3	47,3

2008 ..

	1-	2-	3-	1-	2-	3-	1-	2-	3-	1-	2-	3-	1-	2-	3-	1-	2-	3-	1-	2-	3-
	41,1	34,0	33,9	46,5	41,2	38,8	40,5	35,7	35,1	41,4	37,8	36,7	43,5	37,7	36,7	41,4	38,2	35,9	43,2	39,4	36,4
	37,3	36,2	32,6	51,4	48,4	48,1	38,4	37,9	35,8	38,2	40,1	39,0	-	-	42,8	36,0	35,5	40,6	40,0	40,7	35,3
	41,0	39,6	37,5	51,9	51,3	47,0	44,0	41,8	40,3	45,6	42,4	40,7	47,1	43,9	40,8	45,3	41,7	38,9	44,4	41,9	39,0
	39,9	40,5	37,2	55,6	54,5	55,3	44,6	38,7	37,8	46,2	45,4	44,4	47,6	43,9	46,7	45,6	43,6	43,7	42,7	40,5	45,2

2008 ..

	1-	2-	3-	1-	2-	3-	1-	2-	3-	1-	2-	3-	1-	2-	3-	1-	2-	3-	1-	2-	3-
	41,1	34,0	33,9	46,5	41,2	38,8	40,5	35,7	35,1	41,4	37,8	36,7	43,5	37,7	36,7	41,4	38,2	35,9	43,2	39,4	36,4
	37,3	36,2	32,6	51,4	48,4	48,1	38,4	37,9	35,8	38,2	40,1	39,0	-	-	42,8	36,0	35,5	40,6	40,0	40,7	35,3
	41,0	39,6	37,5	51,9	51,3	47,0	44,0	41,8	40,3	45,6	42,4	40,7	47,1	43,9	40,8	45,3	41,7	38,9	44,4	41,9	39,0
	39,9	40,5	37,2	55,6	54,5	55,3	44,6	38,7	37,8	46,2	45,4	44,4	47,6	43,9	46,7	45,6	43,6	43,7	42,7	40,5	45,2

2008 . - 2008 . 1 .
 (1,96%).
 « » (2,29%);
 « » (1,38%);
 « » (1,29%);
 « » (0,92%)

9 2008 ., %.

	1-			2-			3-			1-			2-			3-			1-			2-			3-		
	1-	2-	3-	1-	2-	3-	1-	2-	3-	1-	2-	3-	1-	2-	3-	1-	2-	3-	1-	2-	3-	1-	2-	3-			
	4,65	-1,80	-2,84	4,32	2,07	5,86	1,63	4,28	8,80	2,43	3,36	4,44	2,56	1,74	1,47	-0,57	-1,02	9,76	6,16	0,70	1,64	4,65	-1,80	-2,84			
	-7,53	0,45	5,13	-3,30	3,07	-2,88	19,00	7,10	12,35	-11,58	-2,47	-6,59	-	-	23,79	-7,69	-5,78	-23,99	-0,85	15,53	-1,97	-7,53	0,45	5,13			
	2,42	-12,98	-1,00	-0,01	-15,53	10,09	19,54	14,59	-4,30	-3,02	2,41	-1,29	4,08	2,08	0,99	1,12	3,06	-0,05	-2,25	-2,51	0,52	2,42	-12,98	-1,00			
	-0,84	2,04	-2,15	10,09	0,50	11,48	11,69	-2,26	-5,82	3,09	1,24	-1,98	2,92	-5,13	0,49	4,92	1,70	-12,97	-2,48	-0,78	4,87	-0,84	2,04	-2,15			

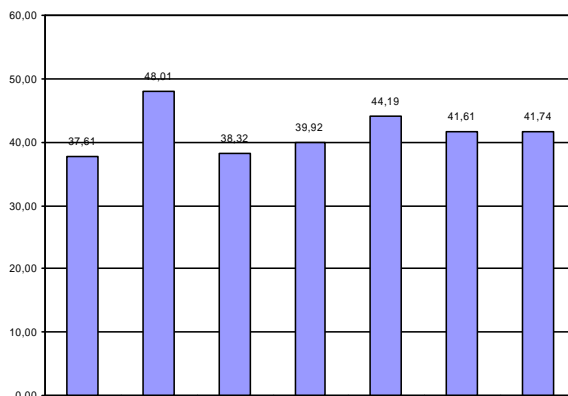
9 (0,86%).
 9 2008 (5,98%),
 (1,55%). (4,82%), (2,25%),
 (2,21%) (1,82%)

9 2008 .,

	1-	2-	3-	1-	2-	3-	1-	2-	3-
1-	31	-8	18	30	112	148	132	463	
2-	14	32	3	60	102	121	68	400	
3-	24	57	14	22	74	82	91	364	
	69	81	35	112	288	351	291	1227	

, 351 291
 (288).
 , 35 69

2008, 1963 3190 . (61,54%).
 2007 .

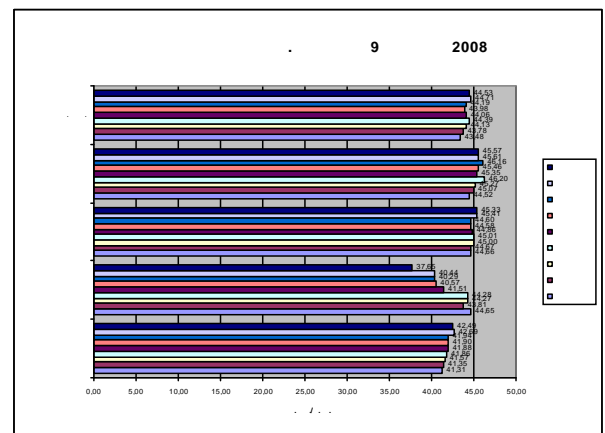
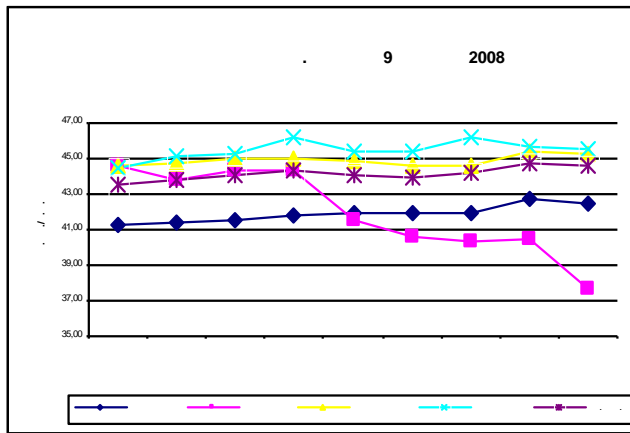


« »

« »

5-6

(30



9 2008

« » - 42,69 ;

« » - 37,65 ;

« » - 45,61 ;

« » - 44,52 ;

43,48

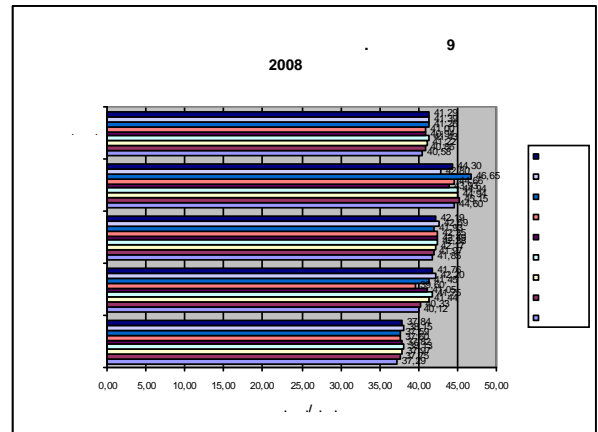
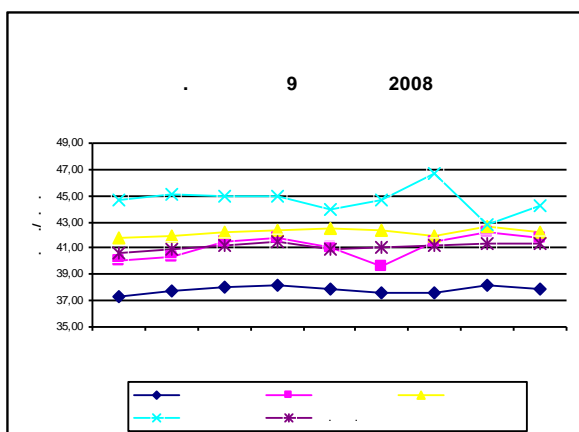
« » - 41,31 ;

« » - 44,65 ;

« » - 44,58 ;

« » - 46,20 ;

« » 44,71 ;



9 2008

« » - 38,15 ;

« » - 39,60 ;

« » - 42,59 ;

« » - 42,80 ;

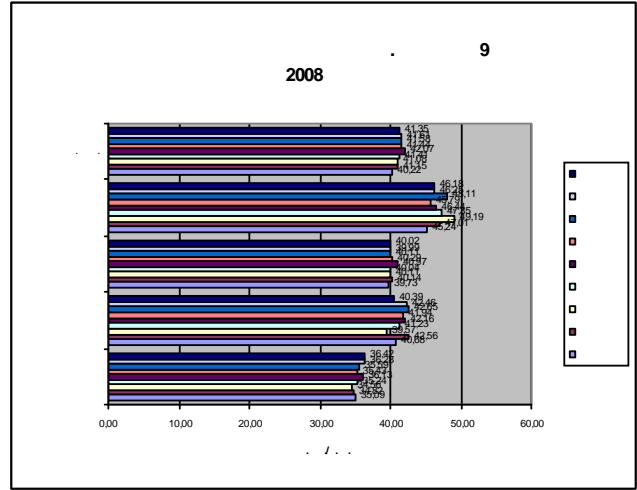
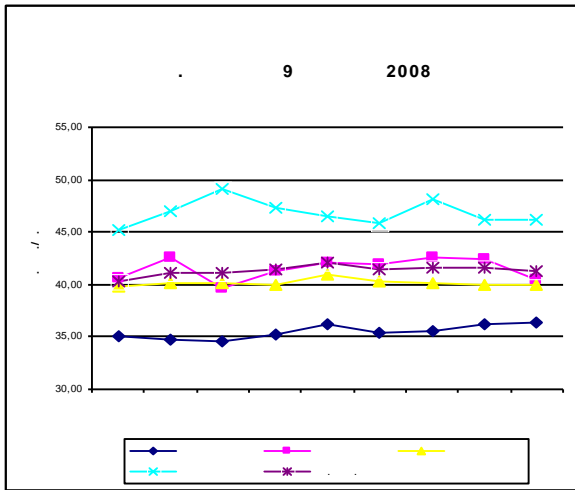
« » - 37,29 ;

« » - 42,20 ;

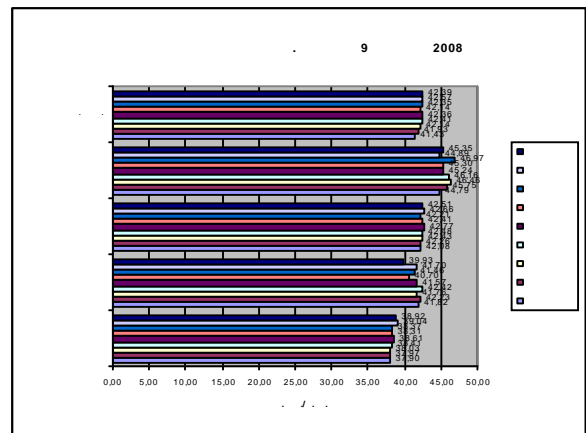
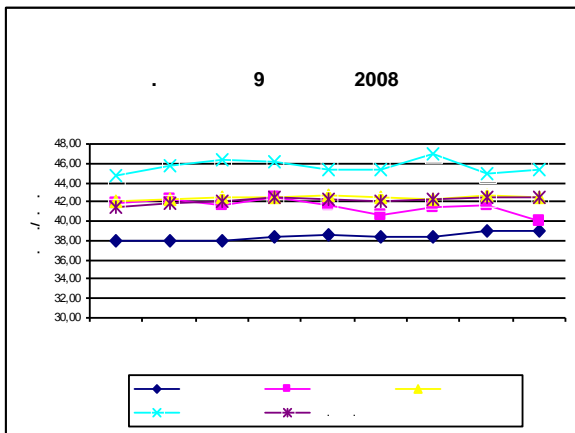
« » - 41,85 ;

« » - 46,65 ;

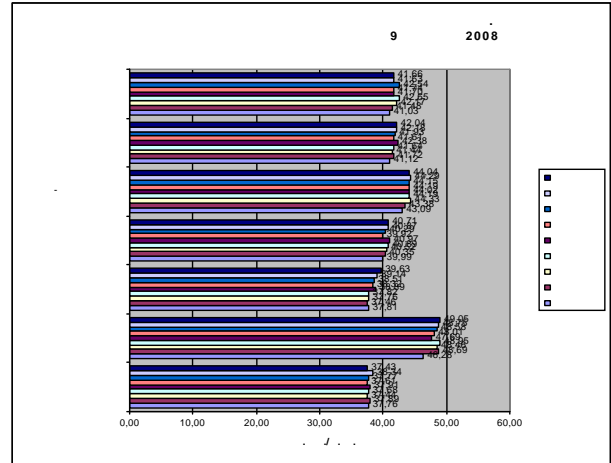
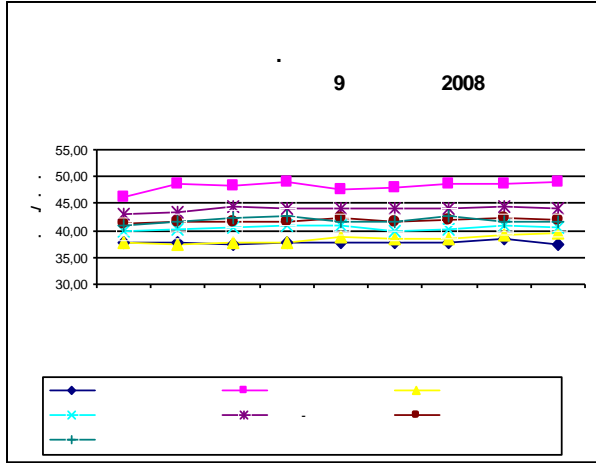
40,58 , 41,43



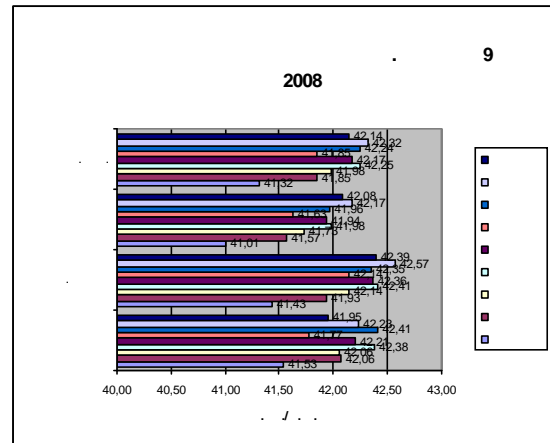
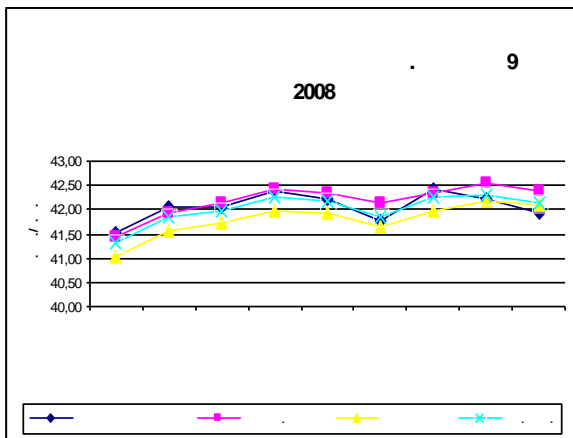
9 2008 :
 « » - 36,42 ; « » - 34,56
 - 39,57 ; « » - 42,65
 « » - 40,97 ; « » - 39,73
 - 45,24 ; « » - 49,19
 40,22 , 42,07



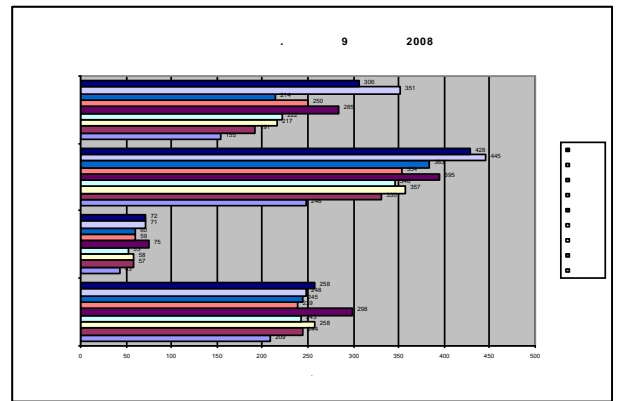
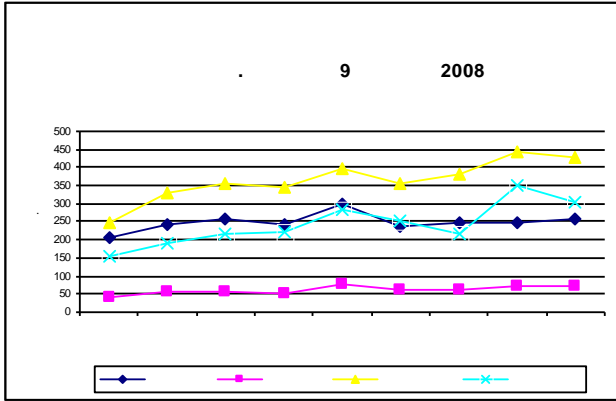
9 2008 :
 « » - 39,04 ; « » - 37,90
 - 39,93 ; « » - 42,42
 « » - 42,77 ; « » - 42,08
 - 44,89 ; « » - 46,97
 41,43 , 42,57



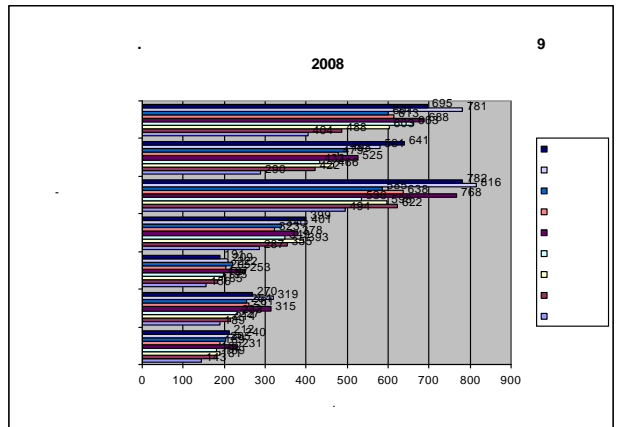
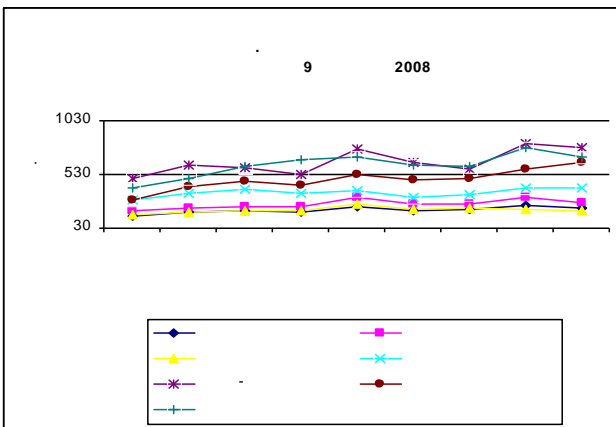
9 2008
 :
 38,34);
 (40,97);
 . . . (39,63);
 49,05 (49,05);
 (43,09 44,04);
 (41,12 42,04);
 (41,03 41,66);
 (44,33);
 (42,38);
 (42,65);
 37,76 37,43 (.);
 39,99 40,71 (.);
 37,81 39,63 (.);
 46,28 (.);



2,32%, 1,01%, 2,54%, 1,96%.
 9 2008



9 2008
 « 298 » ; « - 75 » ; « - 248 » ; « - 445 » ; « - 345 » ;
 - 209 ; - 43 ;
 654 . , 1116 .



9 2008
 : 240 .); ..); 156 . 189 . 494 . 290 . 404 695 . (www.irr.ru, . (843)
 143 . 212 . (287 . 399 . (401 253 .); 319 .); 816 .); 641 .); 781 .)