

1 2010 .

« "01" 2010 ., (843) 524-72-34. »

50 . - 7-15 ; 3 -15-30 ; 4 - 30-50 . : 1 -

1-7 . ; 2 - 7-15 ; 3 -15-30 ; 4 - 30-50 .

- ; (1)

); (2)

(3) ; (4) ;

- ; (1)

); .807 . (2) ; (3) ;

(4) ;

- (1) ; (3) ;

(2) ; 3. ; (4) ;

- (1) ; « » ; (3) ;

(4) ;

- (3) ;

(4) ;

- (1) ; (2) ;

(3) ;

- (1) ; (2) ;

-2, (3) ; (4) .

- I -

- II -

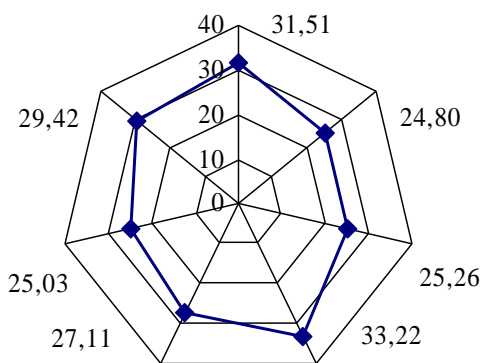
- I -

- II -

1 2010

/	I	II	I	II	
	30,71	33,00	26,41	35,90	31,51
	25,05	21,56	24,44	28,14	24,8
-	27,70	26,84	26,51	19,99	25,26
	37,05	26,67	41,28	27,88	33,22
-	28,80	27,06	27,88	24,69	27,11
	24,73	19,28	29,75	26,35	25,03
-	26,04	35,04	25,80	30,80	29,42
	28,58	27,06	28,87	27,68	28,05

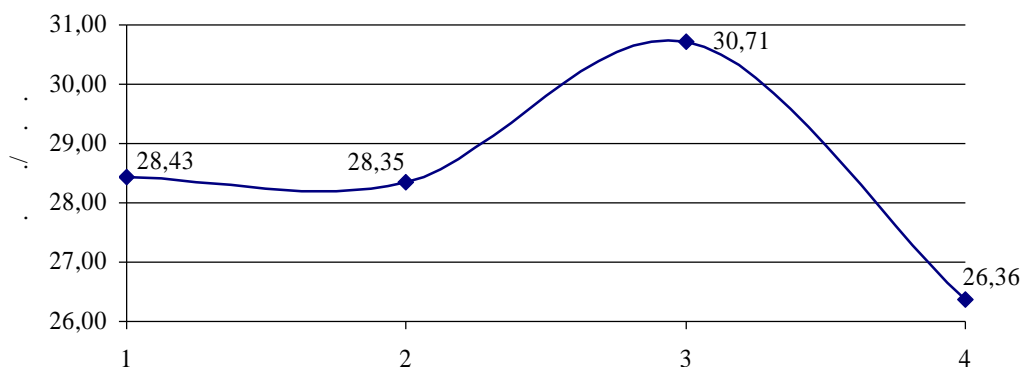
2010,



1 . . .
 31,51 33,22 . . .
 27,11 29,42 . . . - 24,80
 - 25,03 . . . - 25,26 . . .
 24,80 . . .

/ ,	1	2	3	4	
I	30,42	29,80	32,09	24,85	29,29
II	25,87	24,54	33,30	31,24	28,74
I	32,06	30,40	27,45	24,17	28,52
II	25,39	28,67	30,00	25,19	27,31
	28,43	28,35	30,71	26,36	28,47

2010 .. / ..

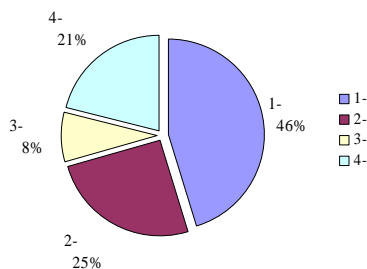


30,71 26,36

/ ,	1	2	1	2	
	51	45	25	17	138
	45	35	11	12	103
-	37	71	23	15	146
	37	58	14	30	139
-	37	139	32	33	241
	31	117	17	18	183
-	2	19	14	18	53
	238	465	122	125	1003

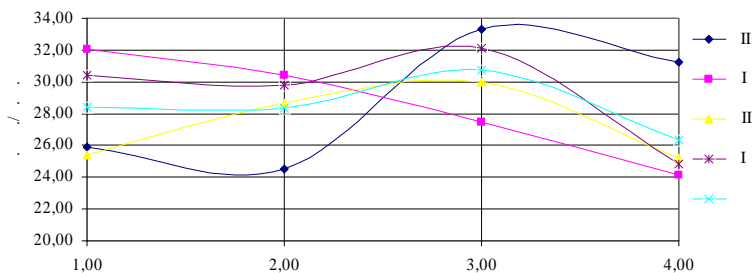
- 238 .. - 139 .. - 465 .. , 122 , -
 - 125 .. ,
 , 25% , 46% 8% ,
 21%.

2010 .



33,30 . . , - 24,54 . . . 30,00 . . .
 32,09 . . , 25,19 . . .
 24,85 . . - 24,17 . . . - 32,06 . . .

2010 . . . / . . .



« » 1 2010 . « »
 (10-20 .),
 . (843) 524-72-34
<http:// . / .>