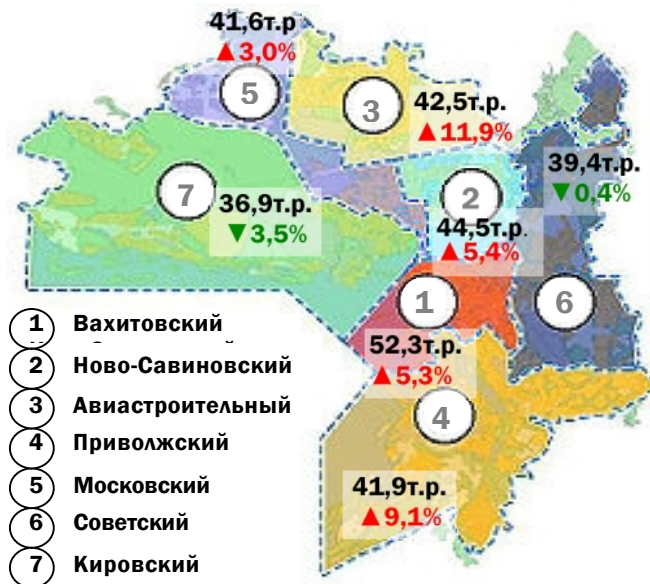


III 2011  
(843) 524-72-34, (987) 225-43-20, <http://www.regionbusiness.ru>

III 2011  
43 277 , 3,9%  
**Средние цены 1 кв. м «новостроек» в III квартале 2011г. и темп прироста за квартал по районам города**



**Цены 1 кв. м «новостроек» в III квартале 2011г.**

Район	Кол-во комнат	Диапазон цен, тыс.руб	Средняя цена, тыс.руб.	Изменение за квартал	Изменение с нач. года
Вахитовский район	1-комн	36,00 - 101,94	53,07	▲5,5%	▲7,3%
	2-комн	34,30 - 65,00	53,06	▲6,7%	▲0,3%
	3-комн	28,00 - 75,00	51,49	▲5,0%	▲11,7%
Ново-Савиновский район	1-комн	29,63 - 66,00	43,37	▲1,5%	▲2,3%
	2-комн	35,00 - 66,00	44,30	▲4,1%	▲7,8%
	3-комн	32,50 - 72,10	46,46	▲13,1%	▲18,2%
Московский район	1-комн	37,00 - 49,62	42,44	▲1,2%	▲12,5%
	2-комн	37,00 - 51,61	42,22	▲3,6%	▲17,8%
	3-комн	34,00 - 47,80	38,68	▲4,2%	▲14,0%
Советский район	1-комн	26,82 - 61,22	40,58	▲1,4%	▲6,4%
	2-комн	29,01 - 54,50	38,00	▼3,7%	▼0,7%
	3-комн	27,00 - 65,00	36,93	▼5,8%	▼9,3%
Приволжский район	1-комн	34,00 - 52,00	42,81	▲9,6%	▲9,9%
	2-комн	34,00 - 55,28	41,04	▲8,0%	▲10,8%
	3-комн	33,33 - 63,22	41,17	▲7,9%	▲0,2%
Авиастроительный район	1-комн	42,92 - 51,50	44,62	▲5,7%	▲25,3%
	2-комн	38,46 - 43,00	41,33	▲9,5%	▲24,2%
	3-комн	36,88 - 42,26	38,95	▲8,5%	▲14,1%
Кировский район	1-комн	37,00 - 42,50	37,87	▼5,3%	▲6,0%
	2-комн	28,81 - 40,00	35,40	▼8,9%	▼2,3%
	3-комн	33,00 - 38,52	36,04	▲1,4%	▲8,5%

1 .

( )

2011 ( 24,2%–25,3%) ( 12,5%–17,8%)

( 9,3%) « - ».

« »

« » » ( . . . ),

( « » ) .

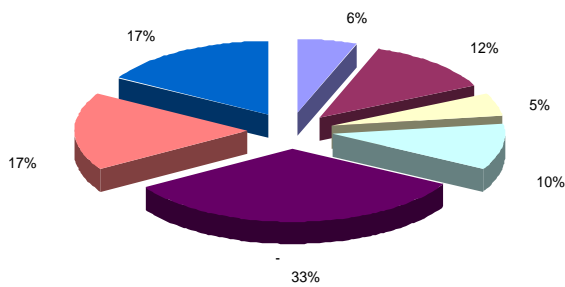
— ,

(

« » ) .

« »

**Объем предложения по районам г.Казань**

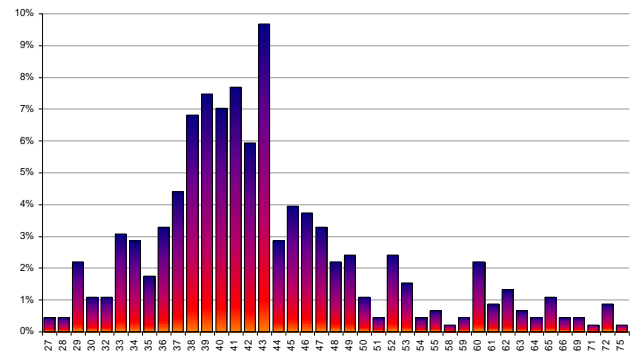


(33%), (17%) (17%)

»,

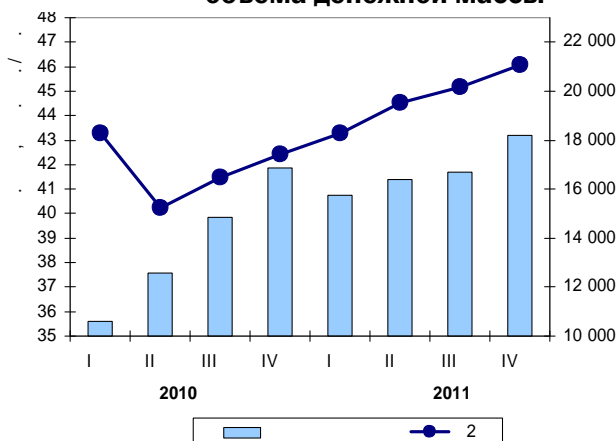
« »

**Объем предложения по стоимости 1 кв. м**



(38-43 1 . . . ) .

**Взаимосвязь цен 1 кв.м жилья и объема денежной массы**



( 2)

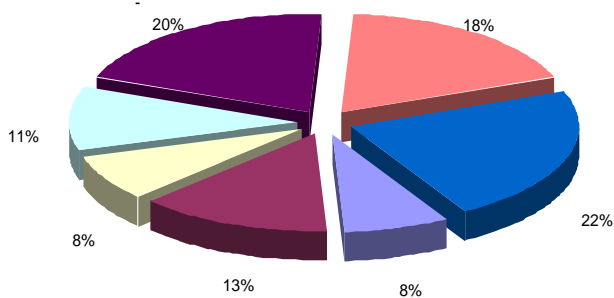
III 2011 . 1  
 46 681 . ( 6,1%)

II

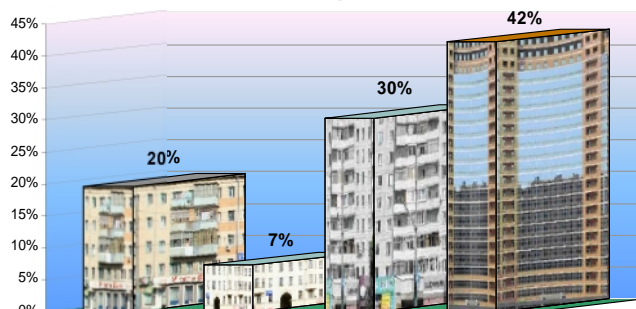
**Цены 1 кв.м квартир в III квартале 2011г.  
 (в тыс. руб./кв.м)**

Район	Кол-во комнат	Проект							
		Хрущевский		Сталинский		Ленинградский		Улучшенный	
		диапазон	среднее	диапазон	среднее	диапазон	среднее	диапазон	среднее
Вахитовский район	1-комн	43,13- 102,63	54,50	48,68- 56,00	51,48	50,00- 60,37	54,69	43,24- 76,27	60,26
	2-комн	37,33- 64,00	46,03	38,06- 67,05	49,05	40,23- 73,50	50,17	37,28- 86,00	57,88
	3-комн	33,64- 56,14	43,70	38,00- 63,64	48,73	41,12- 59,47	48,82	37,21- 86,74	57,55
Ново-Савиновский район	1-комн	42,19- 48,44	45,92	-	-	41,33- 57,35	49,93	43,75- 82,12	54,46
	2-комн	36,84- 46,88	41,62	-	-	31,97- 72,26	46,64	37,33- 87,53	51,96
	3-комн	33,73- 41,42	37,41	-	-	34,25- 53,95	43,11	35,86- 69,59	49,31
Советский район	1-комн	38,14- 58,33	48,29	41,25- 48,65	43,83	40,81- 67,57	50,59	38,18- 71,55	50,01
	2-комн	31,91- 54,35	42,21	36,83- 45,19	40,95	41,07- 57,41	45,33	32,79- 71,29	47,27
	3-комн	31,94- 50,85	37,86	33,14- 43,33	38,12	35,83- 50,83	43,47	32,38- 70,00	47,00
Приволжский район	1-комн	30,30- 51,02	46,08	40,70- 50,82	43,73	32,75- 65,00	49,27	35,74- 64,13	47,77
	2-комн	33,07- 60,23	42,62	34,90- 53,69	40,23	34,62- 55,56	44,90	35,00- 63,89	45,54
	3-комн	30,78- 43,89	37,83	33,77- 51,73	39,43	34,29- 49,85	42,53	31,67- 72,22	45,33
Московский район	1-комн	40,85- 54,84	47,31	40,50- 46,05	43,94	33,77- 54,38	47,27	35,83- 62,86	47,67
	2-комн	27,17- 49,68	40,18	25,83- 56,32	40,83	31,97- 49,06	42,83	34,92- 75,76	45,10
	3-комн	28,46- 78,33	39,40	33,33- 49,24	39,05	34,25- 49,24	42,73	36,92- 64,65	44,34
Кировский район	1-комн	37,50- 52,67	45,62	35,00- 44,59	38,81	30,86- 53,95	46,53	37,79- 63,51	45,28
	2-комн	31,20- 45,24	39,48	32,09- 49,11	36,77	31,44- 55,26	42,29	33,33- 56,35	44,97
	3-комн	30,45- 38,33	35,49	29,19- 37,50	33,19	26,61- 47,14	38,06	27,78- 58,77	44,55
Авиастроительный район	1-комн	34,62- 53,18	42,96	36,92- 42,35	39,33	30,48- 54,61	43,60	40,22- 60,53	49,59
	2-комн	32,01- 38,84	35,28	33,70- 44,53	38,55	36,67- 46,08	41,24	36,79- 49,60	42,11
	3-комн	30,17- 41,53	34,56	31,15- 45,02	37,13	34,82- 40,15	37,16	32,67- 44,20	39,91

**Объем предложения в III квартале по районам г. Казани**



**Объем предложения по типам типичной застройки г. Казани**



(« »),

2009 .)

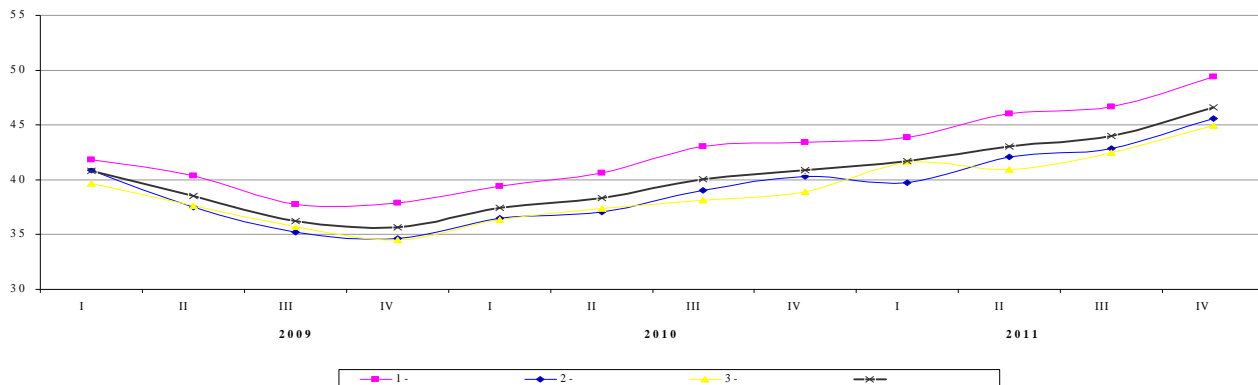
31%,

2011 . –

12%.

(III-IV

### Динамика изменения цены предложения за 1 кв.м. за 2009 –2011гг.



### Изменение цен по планировкам за III квартал 2011г.

Проект	1-комн	2-комн	3-комн	Ср.знач.
Хрущевский	▲ 7,38%	▲ 7,23%	▲ 5,55%	▲ 6,92%
Ленинградский	▲ 6,11%	▲ 4,67%	▲ 4,90%	▲ 5,31%
Сталинский	▲ 5,23%	▲ 6,88%	▼ 0,39%	▲ 3,54%
Улучшенный	▲ 4,64%	▲ 2,33%	▲ 1,99%	▲ 2,97%
Ср.знач.	▲ 5,72%	▲ 4,55%	▲ 3,12%	

( 0,39%)

« ».

### Изменение цен по районам г. Казани за III квартал 2011г.

Район \ Количество комнат	1-комн	2-комн	3-комн	Среднее
Вахитовский	▲ 6,58%	▲ 10,23%	▲ 7,33%	▲ 8,11%
Кировский	▲ 5,72%	▲ 8,83%	▲ 7,04%	▲ 7,16%
Советский	▲ 7,09%	▲ 4,43%	▲ 7,07%	▲ 6,10%
Ново-Савиновский	▲ 3,31%	▲ 8,93%	▲ 1,86%	▲ 4,65%
Приволжский	▲ 3,57%	▲ 3,62%	▲ 5,21%	▲ 4,15%
Московский	▲ 3,95%	▲ 2,99%	▲ 4,64%	▲ 3,76%
Авиастроительный	▲ 8,19%	▼ 0,47%	▲ 0,12%	▲ 3,24%

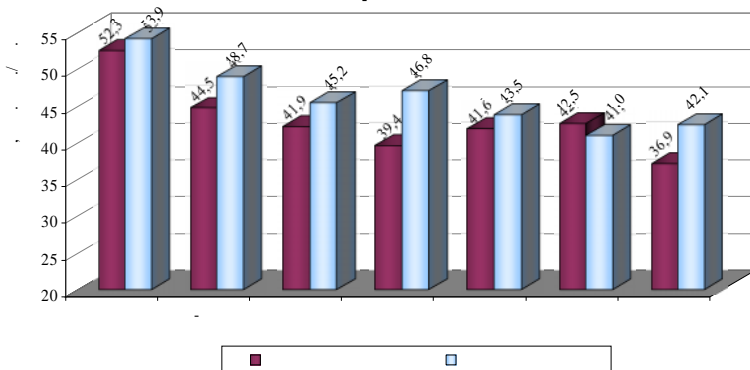
III 1 .

5.5%.

( 7,16%)

( 8,11%)

**«Рейтинг районов» г. Казань**



« » « » ) . « » ,

[www.kazned.ru](http://www.kazned.ru), [www.kazan.irr.ru](http://www.kazan.irr.ru), [www.cbr.ru](http://www.cbr.ru).

. +7(843) 524-72-34, +7(987) 225-43-20

[http://\\_\\_\\_\\_\\_](http://_____).

« »