

2011 .

2011
 (987) 225-43-20,

<http://>

«

»,

(843) 524-72-34,

2011 .
 41 702

1

Средние цены 1 кв. м «новостроек» в июне 2011г. и темп прироста за месяц по районам города



3,21%

II

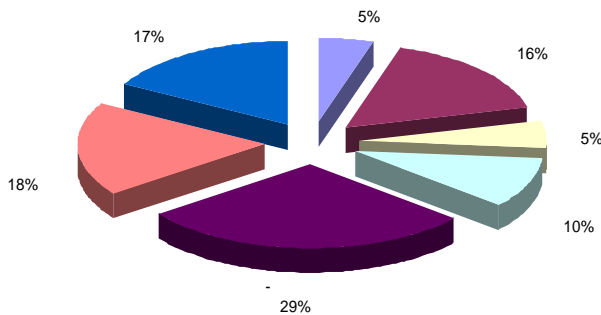
2011 .

Цены 1 кв. м «новостроек» в июне 2011г.

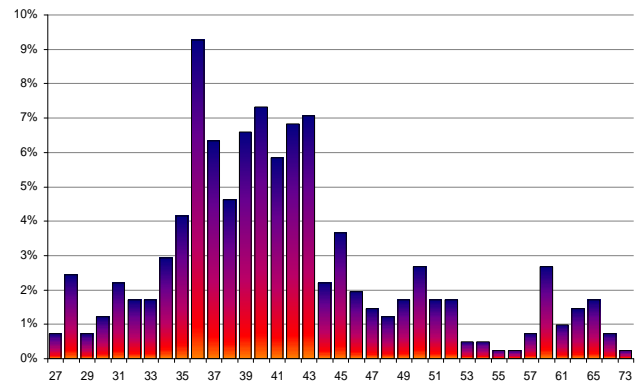
Район	Кол-во комнат	Диапазон цен, тыс.руб	Средняя цена, тыс.руб.	Изменение за мес	Изменение с нач. года
Вахитовский район	1-комн	37,78 - 68,00	50,29	▲ 3,6%	▲ 1,7%
	2-комн	35,81 - 73,11	49,71	▲ 2,6%	▼ 6,1%
	3-комн	30,00 - 68,00	49,06	▲ 3,4%	▲ 6,4%
Ново-Савиновский район	1-комн	36,50 - 65,00	42,73	▼ 2,7%	▲ 0,8%
	2-комн	31,00 - 64,50	42,58	▼ 2,8%	▲ 3,6%
	3-комн	31,00 - 67,90	41,09	▼ 3,3%	▲ 4,5%
Московский район	1-комн	38,41 - 53,22	41,95	▼ 0,4%	▲ 11,2%
	2-комн	34,53 - 49,43	40,77	▼ 0,6%	▲ 13,8%
	3-комн	33,46 - 41,15	37,10	▲ 3,2%	▲ 9,3%
Советский район	1-комн	30,00 - 65,00	40,00	▲ 3,0%	▲ 4,9%
	2-комн	28,00 - 65,00	39,48	▲ 2,2%	▲ 3,1%
	3-комн	27,00 - 49,80	39,19	▲ 1,9%	▼ 3,8%
Приволжский район	1-комн	31,00 - 51,00	39,06	▲ 2,4%	▲ 0,3%
	2-комн	30,95 - 52,10	38,00	▲ 1,6%	▲ 2,6%
	3-комн	31,00 - 51,00	38,15	▲ 2,1%	▼ 7,1%
Авиастроительный район	1-комн	41,82 - 42,50	42,22	▼ 1,0%	▲ 18,6%
	2-комн	35,15 - 41,82	37,74	▲ 3,3%	▲ 13,4%
	3-комн	35,45 - 36,25	35,90	▲ 1,3%	▲ 5,2%
Кировский район	1-комн	36,26 - 46,41	39,99	▲ 0,2%	▲ 11,9%
	2-комн	28,00 - 51,75	38,86	▲ 3,2%	▲ 7,3%
	3-комн	27,30 - 39,50	35,55	▲ 2,2%	▲ 7,0%

()
 2011
 (13,4%–18,6%), (7,3%–11,9%) 1 (11,2%–13,8%),
 (7,1%) (3,8%)
 « »
 « » » (.),
 (« ») .
)

Объем предложения по районам г.Казань

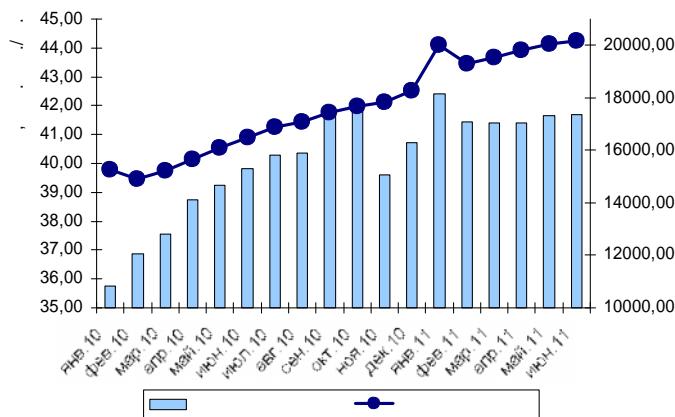


Объем предложения по стоимости 1 кв. м



1 . ,
 (36-43 . / .).

Взаимосвязь цен 1 кв.м жилья и объема денежной массы



2,

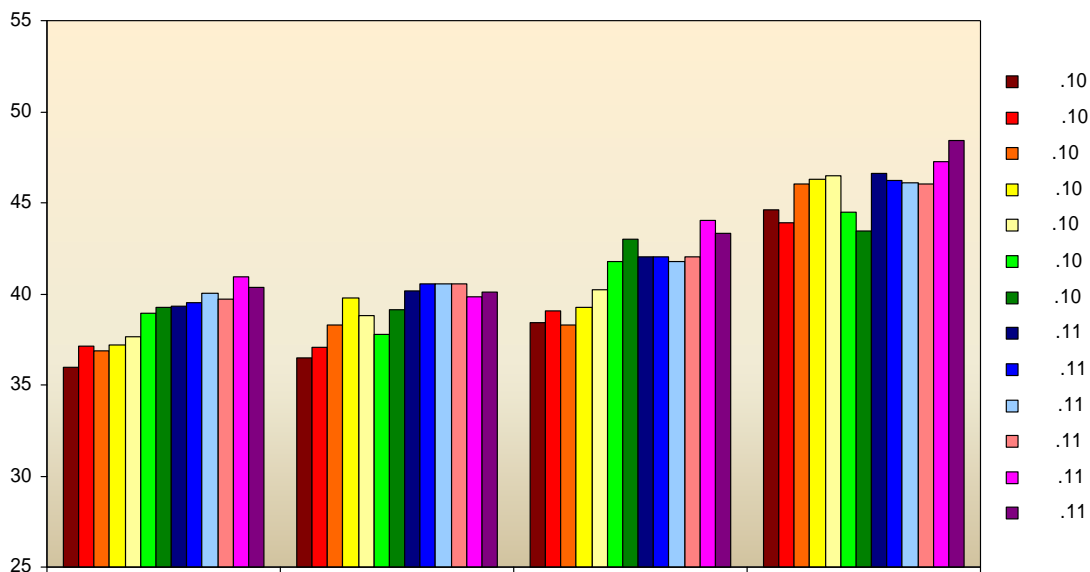
2011 г. № 1
 43 986 руб. (0,54%)

**Цены 1 кв.м квартир в июне 2011г.
 (в тыс. руб./кв.м)**

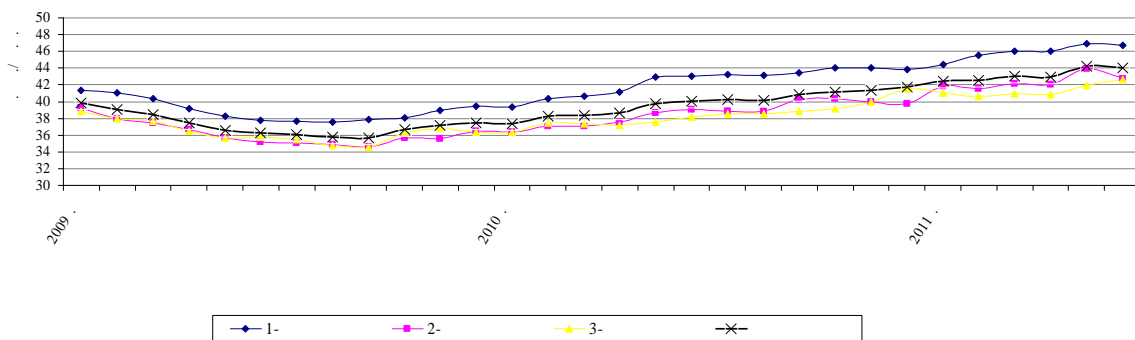
Район	Кол-во комнат	Проект							
		Хрущевский		Сталинский		Ленинградский		Улучшенный	
		диапазон	среднее	диапазон	среднее	диапазон	среднее	диапазон	среднее
Вахитовский район	1-комн	41,43- 55,03	47,51	44,56- 60,00	52,59	38,67- 65,79	51,50	42,15- 90,53	56,43
	2-комн	34,44- 52,36	42,20	32,50- 61,83	43,53	39,81- 63,46	46,35	37,89- 84,49	54,88
	3-комн	31,66- 56,14	39,65	37,14- 64,30	45,92	35,91- 53,78	45,54	41,26- 78,43	56,04
Ново-Савиновский район	1-комн	40,62- 55,92	46,04	-	-	40,00- 71,80	49,15	39,00- 69,35	51,12
	2-комн	34,23- 45,67	38,22	-	-	34,00- 68,99	43,66	38,99- 68,05	50,94
	3-комн	32,78- 40,47	36,52	-	-	33,49- 61,53	42,17	38,24- 69,07	50,93
Советский район	1-комн	34,84- 61,87	46,01	34,50- 47,33	39,72	35,90- 56,41	46,87	32,31- 64,59	46,79
	2-комн	30,50- 70,45	39,57	29,18- 49,63	39,61	34,82- 57,81	43,55	34,6- 67,47	46,69
	3-комн	25,92- 47,50	36,91	31,69- 44,87	38,77	33,39- 51,70	40,63	32,41- 66,08	46,38
Приволжский район	1-комн	40,32- 53,87	46,21	45,45- 52,28	49,42	41,32- 56,67	47,19	35,71- 60,20	45,28
	2-комн	34,40- 62,09	40,19	37,50- 42,76	39,31	29,28- 51,54	43,13	35,36- 56,96	44,77
	3-комн	32,50- 41,13	36,87	36,24- 37,33	36,79	31,31- 50,15	40,03	35,48- 59,78	44,83
Московский район	1-комн	33,12- 51,67	42,89	34,24- 47,08	39,82	31,84- 61,28	46,68	37,50- 64,77	47,39
	2-комн	30,22- 63,00	38,14	29,80- 63,46	39,72	34,00- 56,25	44,02	41,00- 64,17	47,25
	3-комн	26,56- 65,00	36,90	31,98- 47,20	38,12	33,49- 47,20	39,98	36,44- 60,37	46,40
Авиастроительный район	1-комн	36,33- 56,66	42,01	28,17- 40,00	36,19	34,07- 48,48	40,33	42,05- 56,40	46,23
	2-комн	24,00- 45,11	36,30	30,66- 37,77	33,31	31,25- 49,66	40,13	40,30- 51,88	45,37
	3-комн	27,97- 41,53	34,51	31,69- 37,12	34,71	33,54- 50,00	37,86	36,56- 57,87	41,09
Кировский район	1-комн	31,57- 51,30	42,76	27,93- 41,43	36,48	30,86- 61,66	41,79	32,97- 60,00	44,47
	2-комн	30,78- 47,96	37,15	28,94- 34,83	32,43	25,86- 47,46	37,93	31,08- 56,03	44,16
	3-комн	26,42- 39,50	33,18	28,16- 36,61	31,52	26,61- 46,64	36,49	26,59- 51,72	42,48

« »

Динамика изменения цен 1 кв. м квартир по типам проектов за июнь 2010 г. – июнь 2011г.



Динамика изменения цены предложения за 1 кв.м. за январь 2009г. – июнь 2011г.



2009 .) 22%, 2011 . – 5%. (III
 2011 ., (0,6%),
 3,1%.

Изменение цен по планировкам за май - июнь 2011г.

Проект	1-комн	2-комн	3-комн	Ср.знач.
Улучшенный	▲ 0,30%	▲ 2,29%	▲ 5,02%	▲ 2,18%
Сталинский	▼ 4,14%	▼ 0,62%	▲ 6,72%	▲ 0,99%
Хрущевский	▲ 0,37%	▼ 1,61%	▲ 0,04%	▼ 0,61%
Ленинградский	▼ 1,63%	▼ 2,06%	▲ 1,98%	▼ 0,62%
Ср.знач.	▼ 0,51%	▼ 0,57%	▲ 3,07%	

Изменение цен по районам г. Казани за май – июнь 2011г.

Количество комнат \ Район	1-комн	2-комн	3-комн	Среднее
Московский	▲ 0,95%	▲ 1,73%	▲ 5,09%	▲ 2,26%
Приволжский	▲ 2,31%	▼ 0,98%	▲ 5,64%	▲ 2,14%
Советский	▼ 0,33%	▼ 0,27%	▼ 0,72%	▼ 0,41%
Авиастроительный	▼ 2,95%	▲ 0,09%	▲ 0,09%	▼ 1,23%
Вахитовский	▲ 0,85%	▼ 2,66%	▼ 1,21%	▼ 1,25%
Ново-Савиновский	▼ 0,95%	▼ 4,75%	▲ 1,04%	▼ 1,61%
Кировский	▼ 2,06%	▼ 3,17%	▼ 1,07%	▼ 2,30%

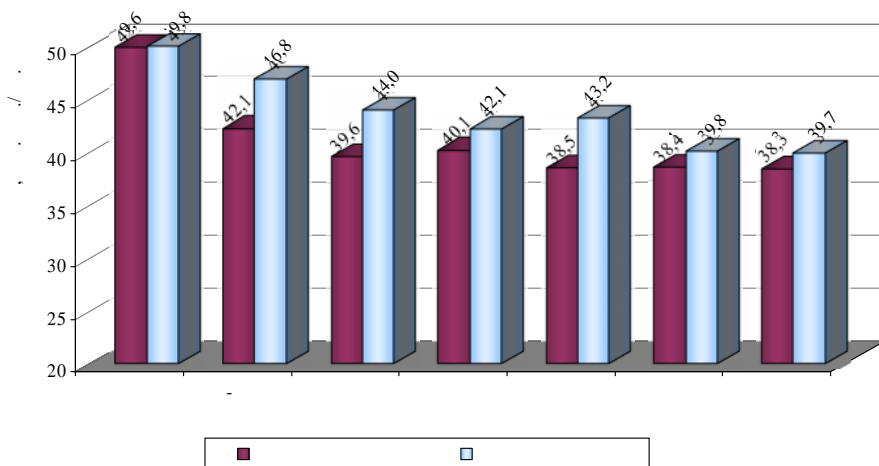
(4,7

(/ .).

« »,

« »).

«Рейтинг районов» г. Казань



www.kazned.ru, www.kazan.irr.ru, www.cbr.ru.

(843) 524-72-34, (987) 225-43-20

<http://>

«

»