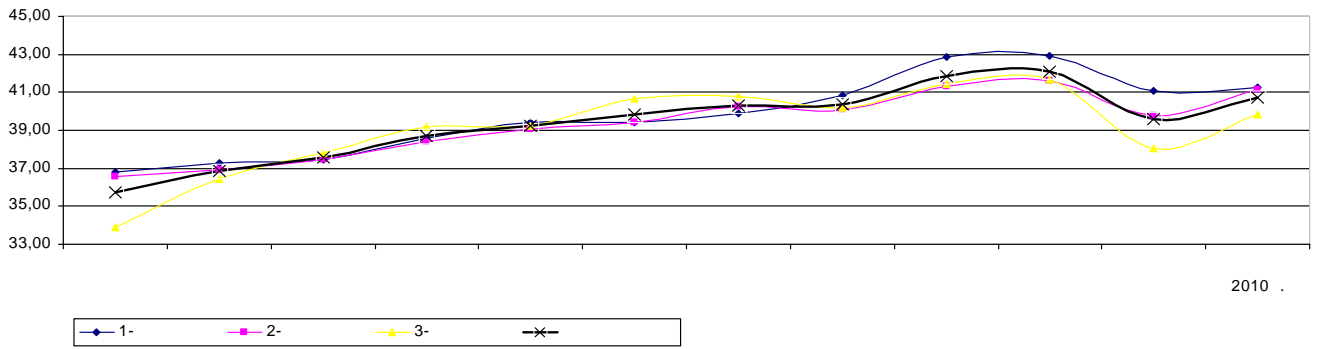


2010

2010 . « » , 2010 .
 39 410 . 2009 . (7,32%).
 1 2010 .



2010 ,
 2013 2018

2009 .

2010/2009

		2009	2010
1-	1-	31,54-37,19	32,0
	2-	29,00-31,40	31,1
	3-	31,50-32,00	31,8
2-	1-	25,00-75,00	42,3
	2-	24,00-88,00	47,1
	3-	25,00-105,00	46,3
3-	1-	21,00-35,60	31,6
	2-	22,09-36,73	33,3
	3-	21,01-37,69	33,4
X-	1-	29,48-45,35	33,3
	2-	24,50-45,24	33,0
	3-	29,00-37,00	32,9
1-	1-	27,00-83,87	36,9
	2-	24,29-73,44	36,1
	3-	25,00-61,00	35,3
2-	1-	24,77-42,82	36,4
	2-	25,00-70,14	34,3
	3-	23,00-37,50	31,8
3-	1-	29,63-46,15	37,3
	2-	27,50-39,00	32,7
	3-	30,83-40,00	33,2

		2009	2010	2010/2009
1-	1-	32,1-39,9	35,61	11%
	2-	29,5-37	34,28	10%
	3-	28,64-36,55	34,13	7%
2-	1-	31-81,9	47,44	12%
	2-	31-81,2	51,91	10%
	3-	27,24-65	50,60	9%
3-	1-	28,4-38	37,73	19%
	2-	30-43,9	39,43	18%
	3-	27,86-39,96	38,22	15%
X-	1-	33,9-46,5	36,73	10%
	2-	30,5-38,8	35,83	9%
	3-	32-36,18	34,94	6%
1-	1-	30-73,3	42,37	15%
	2-	28,5-80	41,08	14%
	3-	27,54-51,75	39,31	11%
2-	1-	34,3-42	41,94	15%
	2-	26-41	38,04	11%
	3-	32,5-68,07	35,08	10%
3-	1-	26,5-65	41,95	12%
	2-	26-65	35,27	8%
	3-	27,53-65	36,03	9%

2010

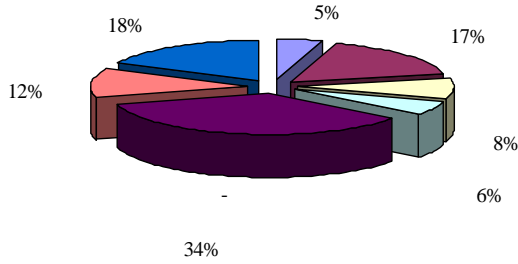
12%.

11%,

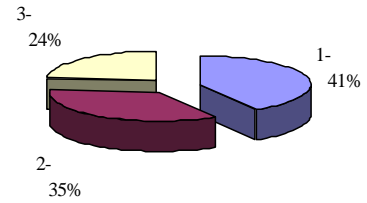
- 10%.

(14%).

, . , 2010 .



, 2010 .



2010 .
39 820 , (7,15%)
2008 .

1 .
2009 (5,30%)

2008-2010 . ()

	1-	2-	3-	.
	2,72	1,67	9,86	3,39
	7,77	-5,55	-3,87	-0,97
	-0,09	-0,97	13,08	3,90
	3,65	1,53	-2,53	1,07
	1,48	0,03	2,87	-

2009-2010 . ()

	1-	2-	3-	.
	13,93	17,58	21,40	18,37
	9,31	19,74	24,84	17,90
	15,26	11,88	25,97	17,00
	10,19	4,27	7,32	7,15
	11,26	8,88	14,39	-

« »

« »

1 .

:

2008-2010 .

	-	-	-	-	-	-
.,%	-3,68	-3,02	6,86	2,94	2,94	1,18
						4,29

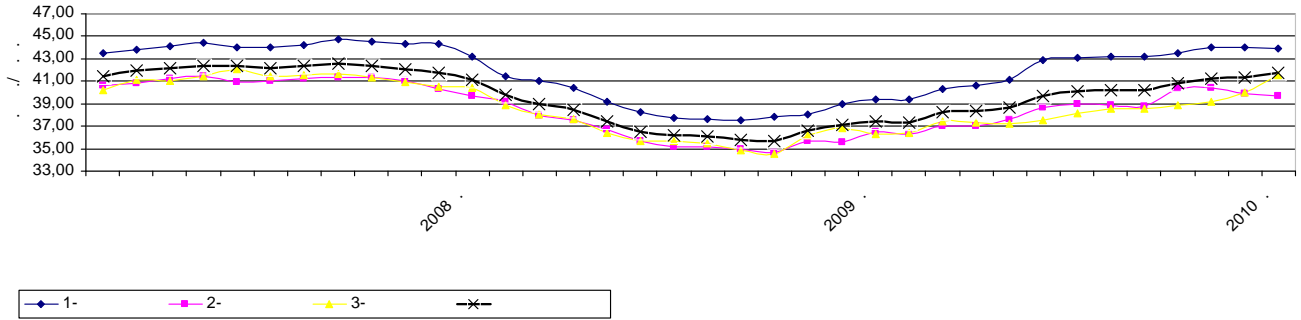
2009-2010 .

	-	-	-	-	-	-
.,%	14,15	-2,38	21,09	15,19	10,50	14,64
						16,86

(2008 – 2009).

2008

1 . . . 2008 . 2010 .



, 2010 , .

	1-	36,8	34,2	37,9	39,0
	2-	31,1	30,7	34,9	36,7
	3-	29,6	27,7	34,6	32,5
	1-	42,3	50,5	45,9	52,8
	2-	37,5	41,5	42,7	51,1
	3-	35,8	42,1	41,3	53,1
	1-	38,0	37,0	39,1	40,2
	2-	34,7	31,8	32,8	37,4
	3-	32,1	31,4	31,0	39,1
	1-	40,3	39,4	41,8	43,5
	2-	34,3	34,9	38,4	42,7
	3-	31,5	37,9	36,2	40,8
	1-	41,5	33,6	43,1	48,6
	2-	35,2	30,7	40,0	47,0
	3-	32,7	34,7	38,7	47,9
	1-	40,2	37,2	41,3	42,7
	2-	35,4	34,9	37,6	40,0
	3-	32,7	34,3	36,0	39,7
	1-	41,2	40,1	41,6	43,3
	2-	35,0	35,2	38,5	41,3
	3-	33,9	37,0	36,2	39,6
		43,1	36,8	34,2	37,9

2013

2010-

).

www.kazned.ru,

(843) 524-72-34

[http://.../.](http://...)