

**2007 .**

2007 ., « . . . . . », (843) 524-72-34. - 2007 . 1 . - 3,18%. « . . . . . » - 4,68%; « . . . . . » - 1,94%; « . . . . . » - 1,41%; « . . . . . » - 4,68 %.

**1 2007 ., . . . . .**

	1-			2-			3-			1-			2-			3-			1-			2-			3-		
	1-	2-	3-	1-	2-	3-	1-	2-	3-	1-	2-	3-	1-	2-	3-	1-	2-	3-	1-	2-	3-	1-	2-	3-			
	42,7	37,1	35,3	40,0	35,6	32,6	44,7	38,6	34,7	41,2	36,2	33,4	42,5	37,8	35,2	41,8	36,8	34,3	41,3	35,2	33,3	42,0	36,8	34,1			
	38,1	38,7	40,2	36,1	36,1	30,5	49,1	45,5	51,1	38,3	43,9	38,3	46,6	40,4	42,8	38,3	-	-	-	35,3	33,3	41,1	40,0	39,4			
	42,3	40,1	38,8	39,4	38,5	35,9	47,5	53,7	44,8	45,8	41,4	38,3	42,7	47,0	38,5	44,8	41,9	38,5	40,4	36,1	38,7	43,3	42,7	39,1			
	41,8	42,5	40,9	38,9	41,4	36,0	50,4	55,1	50,7	42,5	41,8	43,8	39,8	38,1	41,7	54,7	46,2	48,4	42,5	36,2	33,5	44,4	43,0	42,1			

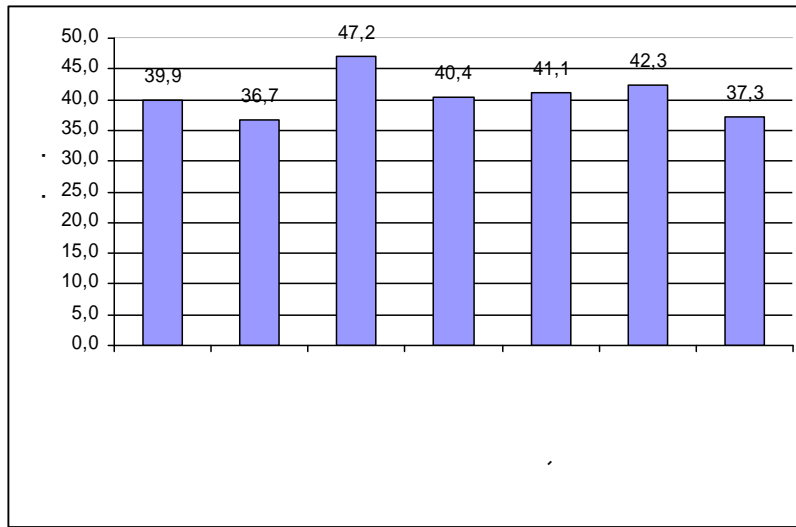
0,02%), - (-2,65%).

**- 2007 ., %.**

1-	-1,87	0,37	-2,14	-1,40	-1,40	2,13	-1,82
2-	-2,98	-1,14	-2,87	-3,60	-2,81	-1,81	-1,11
3-	-1,09	-2,79	0,49	-2,32	-3,73	-0,39	-0,02
	<b>-1,98</b>	<b>-1,19</b>	<b>-1,51</b>	<b>-2,44</b>	<b>-2,65</b>	<b>-0,02</b>	<b>-0,98</b>

**2007 ( . )**

	55	11	38	36	<b>140</b>
	60	183	11	74	<b>328</b>
	100	156	24	115	<b>395</b>
	88	49	36	21	<b>194</b>
-	60	278	1	69	<b>408</b>
	30	23	4	18	<b>75</b>
	18	37	13	13	<b>81</b>
:	<b>411</b>	<b>737</b>	<b>127</b>	<b>346</b>	<b>1621</b>



395

, 408

« , 75 81 ».

2006

« »

. (843) 524-72-34

« » .  
[http://. /.](http://./)

« »