

2009 .

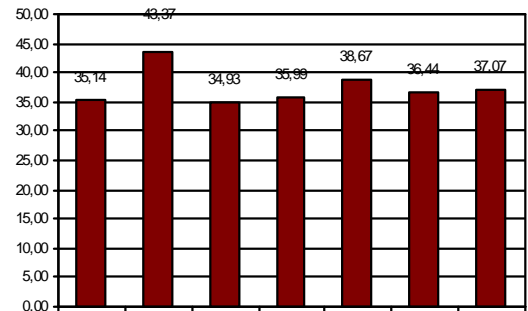
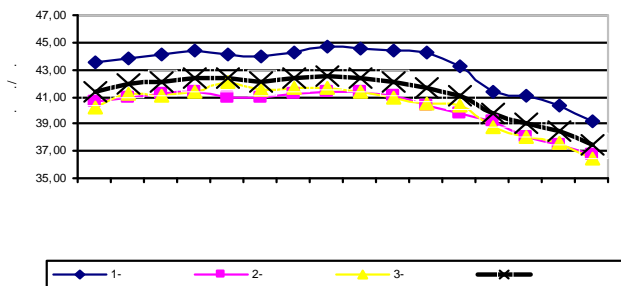
2009 ., « »,
 (843) 524-72-34.
 2009 . 1 .
 (2,63%).

« » (3,57%),
 « » (3,14%),
 « » (0,91%).

2009 . . / . .

	1-	27,1 - 43,8	34,6	27,4 - 37,1	33,4	28,4 - 45,5	39,0	31,4 - 41,2	36,9
	2-	27,0 - 36,5	31,9	28,2 - 36,7	31,1	27,8 - 45,8	36,2	30,0 - 49,9	37,8
	3-	31,0 - 37,5	34,6	29,2 - 33,6	31,6	27,8 - 40,0	33,4	31,3 - 38,5	33,1
	1-	33,3 - 53,2	41,7	35 - 46,3	41,3	36,1 - 36,1	36,1	31,8 - 67,9	42,8
	2-	30,4 - 43,2	36,5	29,7 - 48,2	37,1	38,9 - 52,9	44,4	35,0 - 89,7	51,3
	3-	29,7 - 40,4	34,5	30,2 - 80,8	43,1	39,3 - 51,5	43,4	31,0 - 75,0	46,9
	1-	28,6 - 43,8	34,9	40,0 - 44,6	42,41	31,3 - 42,8	38,3	32,7 - 52,3	39,4
	2-	26,7 - 39,3	31,8	27,7 - 36,0	30,6	32,7 - 39,6	35,5	28,0 - 44,0	37,6
	3-	26,5 - 36,2	30,7	27,1 - 30,4	28,8	30,5 - 36,4	33,6	29,1 - 61,6	44,9
	1-	28,1 - 48,2	36,6	25,0 - 46,5	35,7	35,6 - 47,5	41,9	33,6 - 52,9	40,6
	2-	27,0 - 44,9	33,7	26,3 - 52,4	34,1	29,7 - 47,9	36,7	26,1 - 71,2	42,6
	3-	26,6 - 40,1	32,6	27,9 - 52,8	38,3	28,1 - 43,0	34,6	25,8 - 54,3	38,4
	1-	32,7 - 40,9	36,8	-	-	28,4 - 52,3	41,2	33,3 - 75,0	41,8
	2-	27,6 - 46,2	33,7	34,7 - 36,8	35,8	29,5 - 50,0	36,9	28,0 - 73,5	39,4
	3-	27,5 - 51,8	33,7	-	-	30,1 - 51,5	36,1	29,4 - 81,3	41,6
	1-	30,0 - 47,2	37,0	-	-	32,5 - 47,0	39,4	27,5 - 55,8	39,3
	2-	29,1 - 38,1	32,5	31,8 - 40,4	36,3	29,9 - 45,1	36,1	29,4 - 50,7	36,7
	3-	26,2 - 42,9	33,0	27,4 - 35,4	31,1	28,2 - 45,6	34,0	27,6 - 63,2	39,0
	1-	30,6 - 55,7	37,8	30,0 - 43,6	36,0	30,9 - 47,0	38,8	30,8 - 57,7	38,7
	2-	27,4 - 47,5	34,3	29,5 - 46,0	33,8	31,5 - 51,9	36,9	30,6 - 57,4	38,4
	3-	26,0 - 38,5	32,2	32,3 - 44,5	38,9	28,1 - 43,0	34,6	27,6 - 56,8	38,6

2008 . . . 2009 . .



(1,23%).

(4,47%),

(1,95%),

(3,13%),
 (1,72%) (1,77%)
 (2,76%).

2009 ., %

	1-	2-	3-
	-4,03	-3,42	-1,56
	4,33	-7,54	-0,11
	-3,22	-2,58	-3,34
	-1,61	0,22	-1,48
	-2,97	-2,07	-3,26

5-10%

524-72-34

[http://.../.](http://...)

(843)