

01.05.2010 .

01.05.2010 .  
(843) 524-72-34.

2010 .  
38 060 .

2010 .  
( 0,44%).

( 1,21%),

« »  
( 0,46%).

« »  
( 1,35%)

« »  
( 0,01%),

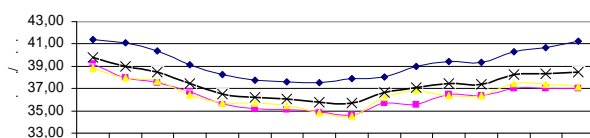
01.05.2010 .

	1-	31,43-39,73	35,2	30,11-31,51	30,8	28,89-43,41	37,4	32,89-41,92	38,7
	2-	24,74-33,01	29,8	23,33-33,73	28,2	31,43-39,42	36,1	20,48-45,02	31,9
	3-	25,87-25,87	25,9	-	-	27,57-35,86	31,7	20,48-37,85	31,1
	1-	34,77-44,7	39,5	55,83-60	58,5	36,03-50,63	43,3	35,48-96,92	54,1
	2-	29,57-43,26	34,9	31,84-44,96	36,4	31,52-60	42,3	25,58-91,3	48,7
	3-	34,74-35,78	35,3	33,7-57,14	41,2	31,97-50,91	39,1	13,2-95	51,9
	1-	29,33-50,63	37,4	-	-	30,54-42,19	36,7	28,14-53,29	37,0
	2-	26,08-48,81	32,5	27,27-32,93	29,7	25,09-39,22	32,6	21,23-50	33,9
	3-	27,14-32,32	30,1	22,50-33,33	29,0	25-36,67	30,2	21,01-52	38,8
	1-	31,71-45,45	38,9	34,7-41,56	37,7	36,84-48,33	41,9	38,12-48,53	41,8
	2-	24,55-41,67	33,2	31,67-55,65	36,2	32,95-51,25	37,7	39,04-51,48	44,3
	3-	8,98-39,83	30,4	29,91-42,65	35,9	27,17-39,85	33,2	15,31-50	40,5
	1-	39,08-50,98	42,7	-	-	32,63-49,7	41,2	30,92-81,66	47,2
	2-	29,32-39,36	32,8	-	-	32,14-56,73	40,0	33,11-76,25	47,2
	3-	28,89-33,33	31,1	-	-	28,79-47,37	36,2	32,41-81,87	50,7
	1-	28,57-42,19	38,0	34,29-44,44	38,7	34,62-48,44	39,6	28,05-51,24	41,0
	2-	28,13-40,79	33,4	33,93-60,78	39,4	28,72-48,83	36,3	33,27-45,56	39,1
	3-	28,45-31,57	29,8	28,87-47,06	38,0	28,07-42,14	34,1	30,13-64,22	41,5
	1-	36,36-46,33	40,1	34,71-35,14	34,9	17-46,74	40,2	30,96-61,9	40,6
	2-	29,35-39,55	33,5	25,54-45,54	33,4	32,22-46,2	37,1	26,02-61,8	39,7
	3-	26,5-39,22	32,7	29,91-47,75	38,6	27,02-42,19	34,2	19,65-52,36	37,7

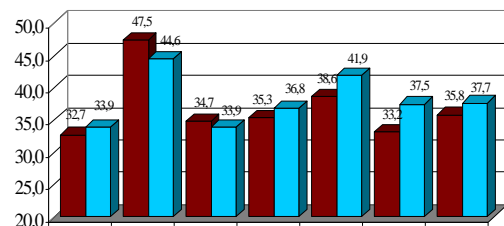
- ( 2,79)  
 ( 1,07%),  
 ( 2,37%),

( 0,13).  
 ( 1,26%),  
 ( 3,04%).  
 - ( 1,74%),

2009 . 1 . . .  
2010 .



◆ 1-    ■ 2-    ▲ 3-    ×-



■    ■

	1-	2-	3-
	1,78	-2,01	-0,84
	7,77	-2,16	4,66
	2,35	1,30	-2,54
	-0,15	-1,34	-1,92
	1,49	-0,01	-0,58

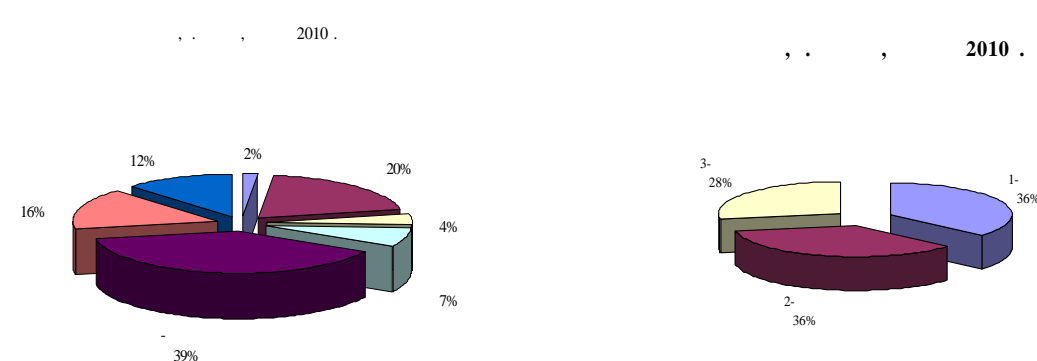
2010 .  
36 790 .

1 .

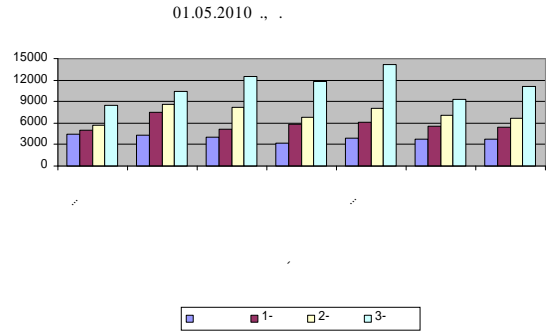
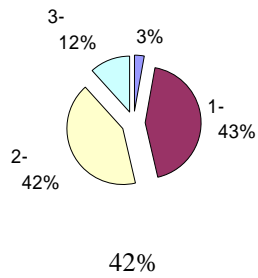
**01.05.2010 .**

	1-	35,9-39,44	37,96
	2-	24-35,56	28,65
	3-	21,31-37,19	30,88
	1-	24-75	45,56
	2-	28-80	47,59
	3-	18,7-95	48,64
	1-	23,96-41,84	34,47
	2-	23,06-43,66	34,79
	3-	29-38,66	35,14
	1-	25,62-46	35,96
	2-	27,5-44,27	35,87
	3-	29-36	33,35
	1-	27,82-83,87	38,53
	2-	22-78,15	37,90
	3-	17,11-70	40,16
	1-	28,33-43,84	36,61
	2-	18,89-75,11	33,27
	3-	20,97-38,5	29,98
	1-	26,5-44,32	36,16
	2-	26,2-51,85	35,93
	3-	25,3-50	35,26

2,4%      0,9%      0,2%      0,1%  
 5,4% 1,      9,8% 2,  
 3,4%. (      ,      )



7%, 1%, 01.05.2010, -7300 11100 ).  
 6%, 8%, 3%, 3%, 3900 ( 5800 .



(43%),

17%.

« »),

« »

5-10%

[www.kazned.ru](http://www.kazned.ru)

(843) 524-72-34

[http://.../.](http://...)