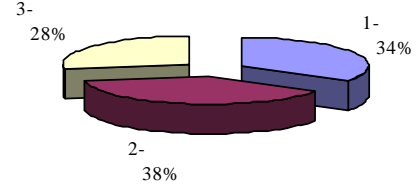
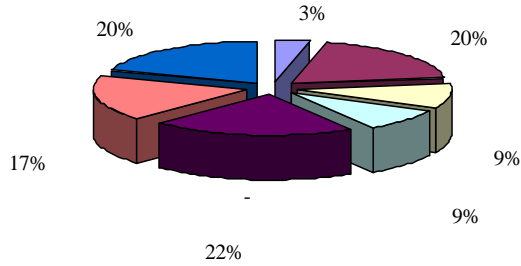


2011 .

2011 .



(3%).

(0,5%),

2011 . 1
 43 630 . (0,04%)

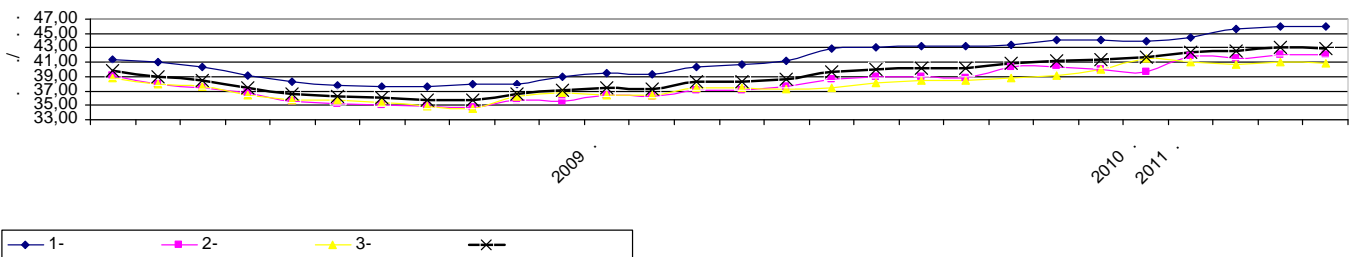
2011 .

	1-	2-	3-	
	0,34%	0,14%	0,19%	0,22%
	0,29%	0,36%	0,16%	0,27%
	0,08%	0,17%	0,05%	0,10%
	0,24%	0,15%	0,19%	0,20%
	0,22%	0,17%	0,14%	

1 . - 2011 .

1-	0,01%	-0,29%	0,21%	-0,02%	0,66%	0,66%	0,87%
2-	-0,33%	-0,57%	-0,59%	-0,45%	-0,43%	-0,19%	-0,77%
3-	-0,21%	-0,56%	-0,53%	-0,58%	0,38%	0,06%	0,17%
	-0,13%	-0,49%	-0,22%	-0,31%	0,16%	0,15%	0,08%

1 . . 2009 . - 2011 .

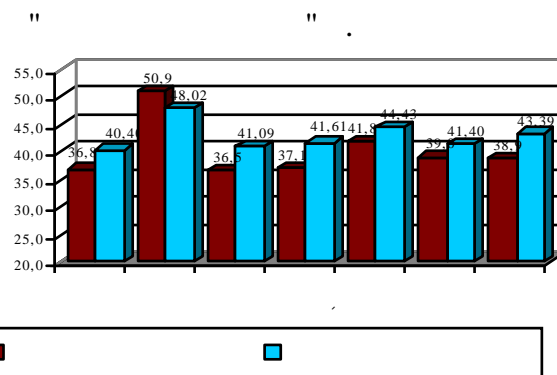


0,5%.

2011 .

2011 . . / . .

	1-	33,44-45,94	40,5	35,81-45,00	39,4	37,19-47,37	42,9	32,75-56,50	44,0
	2-	32,95-35,87	36,9	29,35-37,84	37,2	34,44-45,38	39,4	28,13-49,20	42,2
	3-	28,89-36,54	35,3	31,73-37,69	36,6	29,52-42,99	38,0	38,81-40,77	40,4
	1-	41,94-56,23	46,6	34,75-48,13	48,6	44,92-56,94	51,7	32,76-59,09	54,0
	2-	34,89-55,56	43,2	37,00-54,72	46,8	42,00-55,45	47,3	37,14-58,37	49,5
	3-	38,60-43,93	43,1	36,67-54,55	47,0	35,45-56,12	46,0	32,26-59,72	48,0
	1-	30,65-50,32	42,8	38,65-42,27	40,5	35,60-50,99	42,7	30,86-53,51	46,4
	2-	32,95-48,81	36,0	30,28-34,39	34,5	31,25-42,00	37,5	28,41-54,78	43,6
	3-	30,00-38,33	34,6	28,17-37,88	34,1	32,23-43,38	36,0	30,00-57,02	43,7
	1-	40,00-55,00	44,6	39,56-42,11	42,0	35,31-59,01	43,4	35,92-55,24	46,5
	2-	28,91-48,84	36,6	33,71-46,23	41,4	39,80-46,42	40,9	32,96-54,78	42,9
	3-	30,51-40,34	35,9	30,09-45,78	41,0	29,14-43,67	39,3	29,33-54,40	40,4
	1-	40,92-50,33	43,4	40,12-44,65	35,9	38,75-58,57	44,3	34,71-59,57	48,5
	2-	34,59-42,86	37,2	32,71-38,12	34,3	37,96-51,28	41,0	32,67-60,00	47,9
	3-	32,59-43,63	34,3	28,14-37,85	31,4	33,80-47,37	37,1	33,64-59,14	47,6
	1-	40,00-53,45	42,3	36,00-38,00	38,7	39,74-55,71	43,5	32,46-57,77	46,8
	2-	30,00-45,96	34,9	36,32-42,73	36,4	30,63-58,00	40,4	33,68-56,96	42,4
	3-	31,25-41,94	33,4	37,33-39,56	36,2	32,50-45,38	39,6	30,09-58,49	41,1
	1-	38,14-53,33	45,5	43,14-51,56	43,4	37,81-51,47	45,9	32,31-58,71	48,2
	2-	34,83-52,33	37,3	34,75-43,06	39,4	37,50-54,72	41,1	32,20-59,13	44,3
	3-	29,84-41,82	36,9	33,25-44,00	35,0	34,33-44,15	38,5	30,00-59,09	43,3



www.kazned.ru, www.kazan.irr.ru,

(« » ,) .

« » , .) .

(843) 524-72-34

[http://.../.](http://...)