

**2007 .**

2007 ., « . »  
 (843) 524-72-34.  
 - 2007 . 1 .  
 - 0,37%.  
 « . » - 1,61%; -0,01 %.  
 « . » - 0,44%; « . » - 0,36%.

**2007 .,**

	1-			2-			3-			1-			2-			3-			1-			2-			3-			1
	1-	2-	3-	1-	2-	3-	1-	2-	3-	1-	2-	3-	1-	2-	3-	1-	2-	3-	1-	2-	3-	1-	2-	3-				
	41,1	38,5	35,6	36,7	34,0	31,7	40,8	38,6	38,4	40,4	36,4	32,3	42,2	39,3	34,0	39,4	35,9	34,9	38,0	34,8	33,1	39,8	36,8	34,3				
	31,3	34,9	38,8	36,6	37,4	33,1	52,8	46,9	49,9	48,5	37,9	41,4	46,6	39,3	47,1	-	-	-	-	32,0	31,6	43,1	38,0	40,3				
	41,9	39,7	39,3	38,2	40,2	37,2	47,5	55,7	42,7	42,3	42,6	38,2	42,1	40,0	38,5	44,2	42,2	39,6	41,6	37,8	39,6	42,5	42,6	39,3				
	39,9	41,0	43,2	40,7	43,1	40,7	46,2	47,3	49,6	41,6	44,0	44,7	39,9	39,9	43,6	43,5	45,5	46,4	37,0	37,6	35,1	41,3	42,6	43,3				

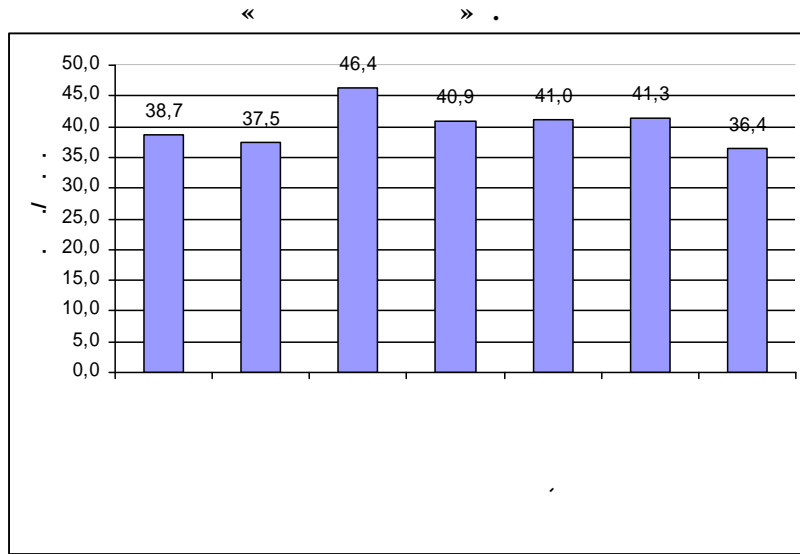
1,14%), - (-2,83%).  
 (2,11%), - (1,15%).

**2007 ., %.**

1-	-6,79	-1,37	-2,35	3,69	-0,46	-2,53	-5,97
2-	-2,66	1,95	-1,82	-1,24	1,14	-1,04	-0,45
3-	0,96	5,74	0,35	1,60	2,78	0,17	0,43
	<b>-2,83</b>	<b>2,11</b>	<b>-1,27</b>	<b>1,35</b>	<b>1,15</b>	<b>-1,14</b>	<b>-1,99</b>

**2007 ( . )**

	46	17	28	32	123
	46	229	6	88	369
	77	120	15	82	294
	120	31	19	20	190
-	45	323	0	70	438
	50	30	3	21	104
	17	35	10	10	72
<b>:</b>	<b>401</b>	<b>785</b>	<b>81</b>	<b>323</b>	<b>1590</b>



369

- , 438  
 « , 104 72 ».  
 ,

<http://...>

. (843) 524-72-34