

**2008 .**

2008 ., « . »,  
 (843) 524-72-34.  
 - 2008 . 1 .  
 ( 0,26%).  
 « . » ( 1,50%),  
 « . »  
 « . » ( 1,27%),  
 ( 0,75%);  
 ( 4,65%).

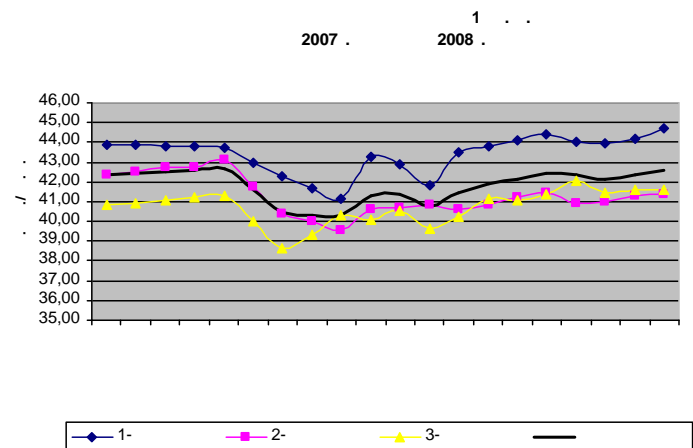
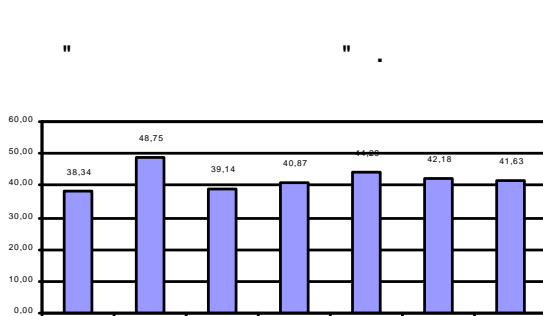
**2008 .,**

	1-			2-			3-			1-			2-			3-			1-			2-			3-		
	1-	2-	3-	1-	2-	3-	1-	2-	3-	1-	2-	3-	1-	2-	3-	1-	2-	3-	1-	2-	3-	1-	2-	3-			
	41,1	34,0	33,9	46,5	41,2	38,8	40,5	35,7	35,1	41,4	37,8	36,7	43,5	37,7	36,7	41,4	38,2	35,9	43,2	39,4	36,4						
	37,3	36,2	32,6	51,4	48,4	48,1	38,4	37,9	35,8	38,2	40,1	39,0	-	-	42,8	36,0	35,5	40,6	40,0	40,7	35,3						
	41,0	39,6	37,5	51,9	51,3	47,0	44,0	41,8	40,3	45,6	42,4	40,7	47,1	43,9	40,8	45,3	41,7	38,9	44,4	41,9	39,0						
	39,9	40,5	37,2	55,6	54,5	55,3	44,6	38,7	37,8	46,2	45,4	44,4	47,6	43,9	46,7	45,6	43,6	43,7	42,7	40,5	45,2						

( 0,91%).  
 ( 0,63%), - ( 0,14%).  
 ( 0,25%) ( 0,58%), ( 0,58%),  
 ( 0,17%).

**2008 ., %**

	1-	2-	3-
	1,79	1,47	1,94
	0,39	1,82	-0,45
	1,81	1,58	-0,32
	-1,19	-8,25	-3,88
	1,17	0,30	0,06



www.irr.ru,