

2008 .

2008 . « », (843) 524-72-34.
 - 2008 . 1 . (1,43%).
 « » (1,42%),
 « » (2,70%), « » (1,33%), « » (0,59%).

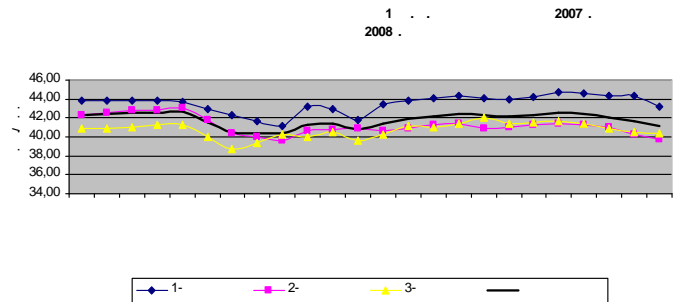
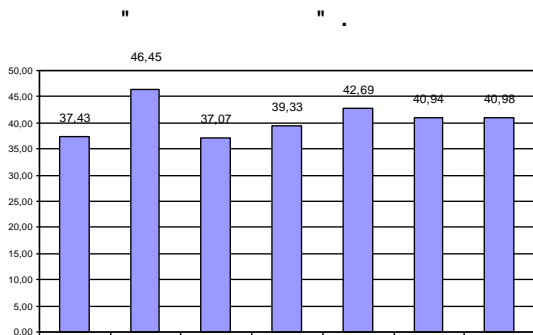
2008 .

	1-			2-			3-			1-			2-			3-			1-			2-			3-		
	1-	2-	3-	1-	2-	3-	1-	2-	3-	1-	2-	3-	1-	2-	3-	1-	2-	3-	1-	2-	3-	1-	2-	3-			
	39,7	31,9	32,5	45,5	38,8	39,0	39,1	36,8	31,0	40,5	36,4	34,6	41,3	36,9	34,4	41,3	36,3	35,2	42,1	37,1	34,7						
	35,7	32,4	33,3	44,4	45,7	46,8	45,9	31,8	35,4	36,2	37,9	38,2	-	33,7	44,4	36,0	39,0	50,1	37,0	38,4	38,0						
	41,4	38,6	35,3	46,7	47,6	47,5	40,8	38,8	37,0	42,3	42,4	39,4	45,9	41,9	39,7	43,5	39,7	37,7	44,3	40,0	39,0						
	40,7	39,7	38,0	48,1	49,3	51,7	40,4	39,0	33,5	45,9	39,7	40,8	43,8	42,5	43,9	41,9	40,9	44,2	43,1	41,3	41,2						

(2,56%), (0,56%).
 (1,34%), (2,21%), (1,88%) (0,63%), (1,44%).

2008 ., %

	1-	2-	3-
	-2,60	-1,10	-2,67
	-0,27	0,59	2,37
	-0,78	-1,77	-1,30
	-3,97	-2,04	-1,32
	-2,41	-1,49	-0,23



www.irr.ru,