

**01.01.2011 .**

2010 ,  
524-72-34.

« , » (843)

2010 .  
39 420 .

1 .  
2010 . ( 0,69%).

**01.01.2011 .**

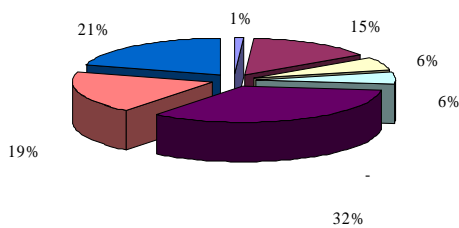
	1-	32,1-39,9	35,61
	2-	29,5-37	34,28
	3-	28,64-36,55	34,13
	1-	31-81,9	47,44
	2-	31-81,2	51,91
	3-	27,24-65	50,60
	1-	28,4-38	37,73
	2-	30-43,9	39,43
	3-	27,86-39,96	38,22
	1-	33,9-46,5	36,73
	2-	30,5-38,8	35,83
	3-	32-36,18	34,94
	1-	30-73,3	42,37
	2-	28,5-80	41,08
	3-	27,54-51,75	39,31
	1-	34,3-42	41,94
	2-	26-41	38,04
	3-	32,5-68,07	35,08
	1-	26,5-65	41,95
	2-	26-65	35,27
	3-	27,53-65	36,03

\*

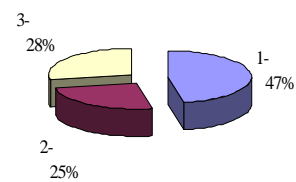
**2010 .**

	1-	-2%	-1,1%
	2-	-1%	
	3-	0%	
	1-	3%	1,9%
	2-	0%	
	3-	3%	
	1-	5%	3,8%
	2-	3%	
	3-	4%	
	1-	3%	2,6%
	2-	1%	
	3-	3%	
	1-	3%	2,6%
	2-	1%	
	3-	4%	
	1-	3%	2,5%
	2-	2%	
	3-	3%	
	1-	1%	1,8%
	2-	2%	
	3-	2%	
		2,02%	

**2010 .**



**2010 .**



2010

2010

2010 . 1 .  
 41 420 , ( 0,77%) « » « »  
 ( 3,92%) ( 3,50%). ( 0,77%) « »  
 « » ( 2,31%).

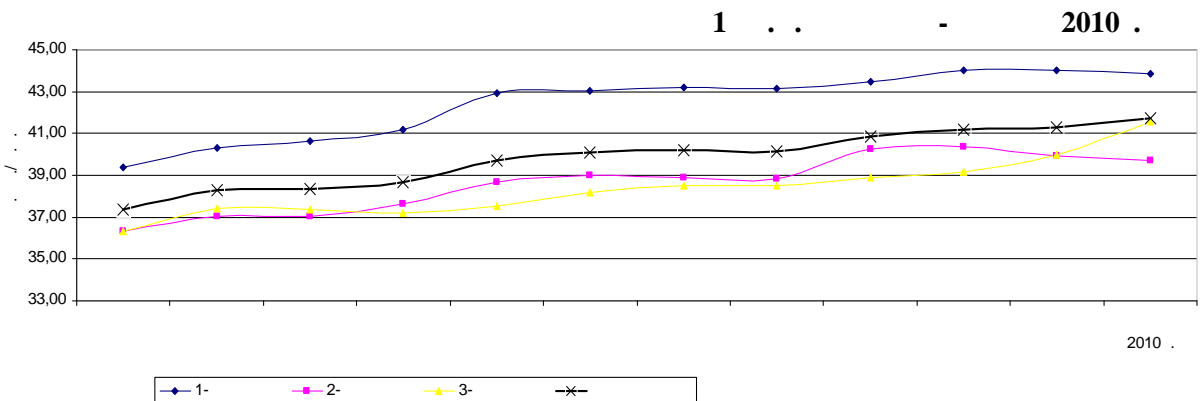
/ - **2010**  
 .( )

	1-	2-	3-
	-0,57	-1,21	6,41
	2,64	5,44	2,45
	-0,43	1,00	7,40
	-0,89	-4,10	-1,58
	-0,37	-0,50	4,00

1 . - 2010 .

	-	-	-	-	-	-	-
.,%	-0,23	-3,75	2,26	1,79	-0,37	2,06	-1,32

« »  
 ( , 1 . . 2007 . ) . 2010 .



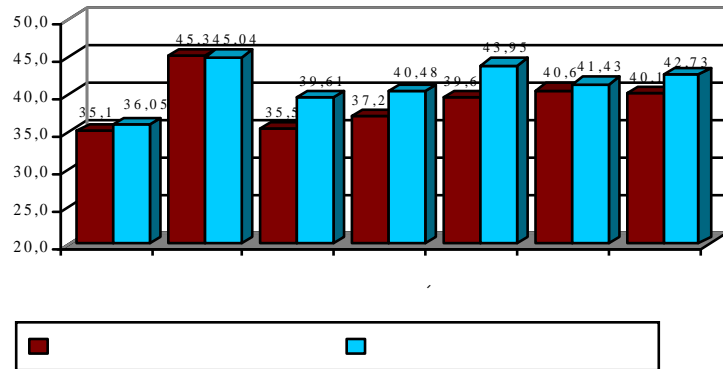
2010 .

2008

2010 .

	1-	29,01-43,07	36,7	34,68-39,07	39,1	31,2-45,59	37,7	34,26-47	40,6
	2-	27,72-32,95	31,2	28,52-39,17	34,4	32,35-41,18	37,7	28,13-49,2	35,8
	3-	27,59-33,45	30,5	-	-	33,08-62,73	42,0	35,15-35,15	35,1
	1-	35,31-59,2	44,6	-	-	47,94-47,94	47,9	33,07-66,67	48,9
	2-	32,71-45,09	37,4	30,43-62,63	41,9	43,45-45,6	44,0	26,55-70	51,1
	3-	33,88-40,37	37,1	39,58-60,53	49,1	40,75-46,17	43,5	25,8-67,35	42,9
	1-	37,38-49,05	40,1	-	-	35,14-46,88	42,3	30,77-54,43	40,4
	2-	32,95-56,95	39,8	26,68-59,6	39,1	32,48-38,28	35,4	26,87-43,88	33,3
	3-	28,04-61,41	40,9	-	-	26,3-26,3	26,3	29,5-55,87	46,7
	1-	36,88-61,49	42,9	40,26-41,89	41,0	43,92-45,45	44,7	35,82-57,5	44,5
	2-	29,52-53,66	36,9	-	-	42,74-42,78	42,8	33,33-63	44,4
	3-	29,66-49,34	35,2	32,19-46,67	39,2	35,88-47,14	40,9	31,88-54,4	41,8
	1-	41,67-51,67	45,4	40,67-43,59	42,6	36,47-57,58	45,3	28,97-67,74	47,6
	2-	34-46,66	38,4	33,86-36,83	35,3	33,04-59,12	43,1	26,46-64,9	41,9
	3-	31,58-34,77	33,2	37,19-39,68	38,4	34,25-69,92	50,3	26,89-65,6	41,5
	1-	37,06-48,33	42,3	38,54-43,32	41,7	37,14-50	44,5	29,28-57,77	43,6
	2-	30,68-45,12	37,5	-	-	31,12-44,05	38,6	25,47-56,14	39,9
	3-	31,25-61,7	43,5	33,33-37,44	35,4	31,12-69,35	43,9	26,69-64,91	42,1
	1-	36,72-58	45,2	-	-	39,44-56,41	45,4	29,62-62,81	43,1
	2-	25,17-43,56	36,0	-	-	33,03-65,88	41,6	29,04-64,91	43,0
	3-	26,27-66,68	43,1	33,88-34,44	34,2	32,34-42,75	38,0	27,8-69,33	44,3

« »



2013

2010-

[www.kazned.ru](http://www.kazned.ru),

(843) 524-72-34

[http://.../.](http://...)