

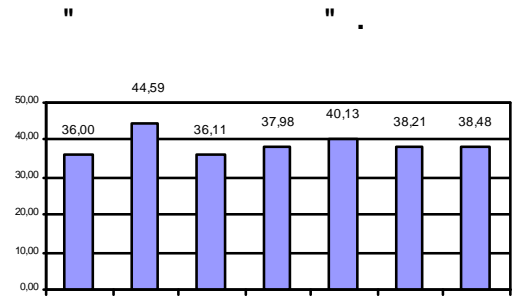
2009 .

2009 ., « », (843) 524-72-34.
 2009 . 1 .
 (1,98%), (4,86%).
 « » (1,59%),
 « » (3,93%), « » (2,82%),
 « » (1,88%).

2009 . / . .

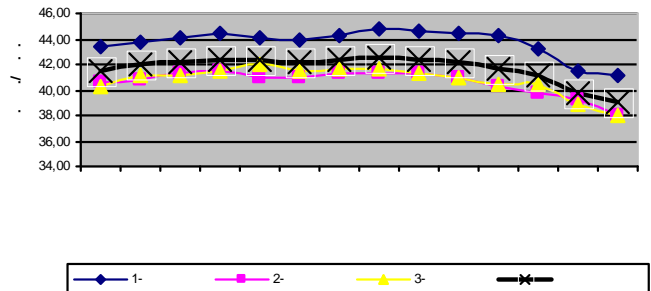
	1-			2-			3-			1-			2-			3-			1-			2-			3-		
	1-	2-	3-	1-	2-	3-	1-	2-	3-	1-	2-	3-	1-	2-	3-	1-	2-	3-	1-	2-	3-	1-	2-	3-			
	37,8	32,7	34,1	42,7	38,2	33,4	36,8	33,9	32,9	40,0	35,4	33,1	38,3	35,4	33,7	40,3	35,7	35,1	39,2	35,7	33,6						
	34,1	31,4	32,2	53,8	41,2	42,5	42,1	32,4	28,0	35,8	35,3	37,5	-	40,2	43,8	36,0	37,3	41,8	36,0	34,9	37,6						
	38,9	37,7	34,6	42,1	48,3	40,4	42,5	35,8	33,8	42,4	40,3	37,2	44,0	39,3	37,2	41,9	37,3	36,1	41,2	38,1	36,8						
	39,6	36,6	34,4	51,3	48,8	49,4	38,2	38,9	39,7	42,6	42,4	43,0	41,5	40,0	42,2	39,9	37,6	39,1	40,2	39,6	39,1						

(3,21%), (3,28%),
 (1,33%), (2,53%)
 (1,63%), (0,35%)
 (0,19%)



2009 .

	1-	2-	3-
	-2,79	-0,87	-1,16
	-6,93	-4,38	-0,55
	-1,81	-2,36	-3,93
	2,57	-4,61	1,28
	-2,79	-0,87	-1,16



5-10%

(843) 524-72-34