

**2008 .**

2008 ., « . . . . . », (843) 524-72-34. « . . . . . » 1 . ( 0,39%). « . . . . . » ( 1,52%), « . . . . . » ( 0,14%), « . . . . . » ( 1,14%); « . . . . . » ( 0,24%).

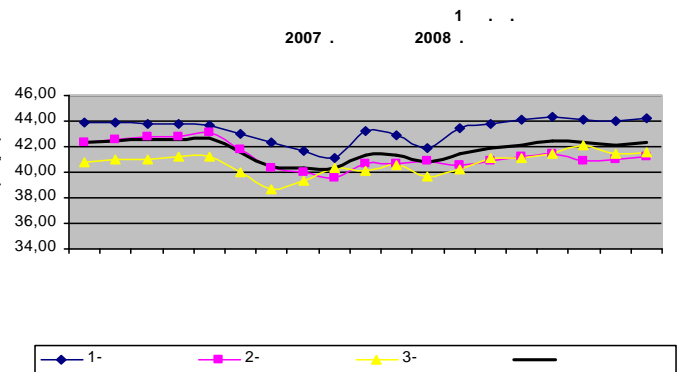
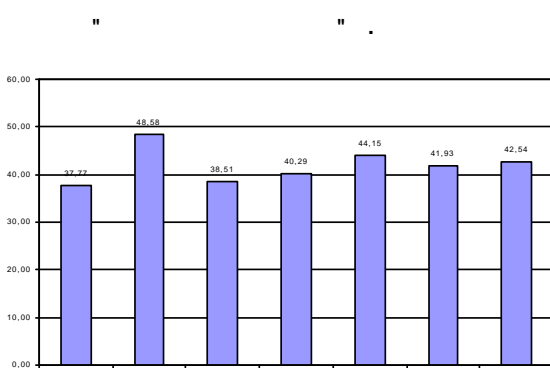
**2008 .,**

	1-			2-			3-			1-			2-			3-			1-			2-			3-		
	1-	2-	3-	1-	2-	3-	1-	2-	3-	1-	2-	3-	1-	2-	3-	1-	2-	3-	1-	2-	3-	1-	2-	3-			
	37,8	33,9	32,9	46,7	41,1	39,1	39,2	35,5	34,2	41,6	37,0	35,0	42,1	37,5	35,9	42,5	36,7	36,5	43,4	38,3	35,6						
	36,1	35,8	35,3	52,1	49,0	48,2	42,4	35,5	36,3	37,4	38,1	39,0	-	-	56,3	36,0	35,1	40,6	36,6	40,4	35,3						
	40,2	39,6	36,2	49,7	52,7	46,3	41,8	37,8	39,9	45,3	40,7	40,2	46,3	43,8	40,9	43,6	41,4	39,7	44,4	42,3	39,8						
	41,3	39,8	36,2	54,5	61,2	57,8	43,5	38,4	42,1	47,5	46,0	42,1	48,4	49,6	50,4	44,7	47,9	45,6	45,0	45,3	47,3						

( 0,05%). ( 0,88%), ( 0,16%). ( 0,37%) ( 0,57%). ( 0,18%), ( 0,33%),

**2008 ., %**

	1-	2-	3-
	0,08	-0,02	0,45
	-0,71	4,65	1,70
	0,05	-1,00	-0,43
	1,54	4,46	5,07
	0,48	0,65	0,35



www.irr.ru,