

**2008 .**

2008 ., « »  
 (843) 524-72-34.  
 - 2008 . 1 .  
 ( 0,79%).  
 ( 0,20%);  
 ( 2,29%),  
 « » ( 1,31%),  
 « » ( 0,82%).

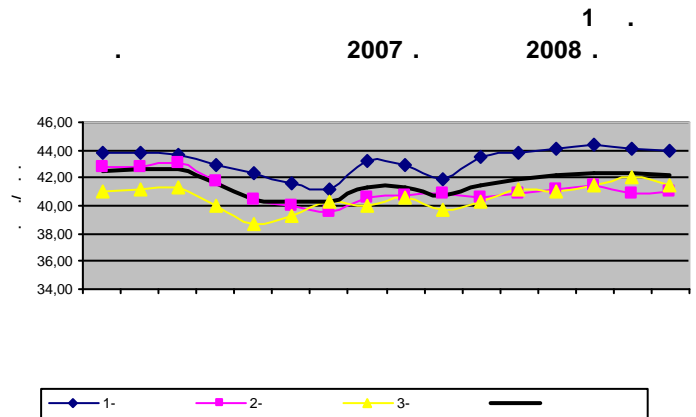
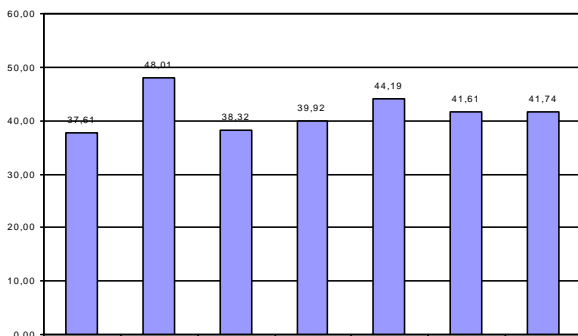
**2008 .,**

	1-			2-			3-			1-			2-			3-			1-			2-			3-		
	1-	2-	3-	1-	2-	3-	1-	2-	3-	1-	2-	3-	1-	2-	3-	1-	2-	3-	1-	2-	3-	1-	2-	3-			
	38,4	33,6	32,8	45,7	41,6	40,2	39,2	35,9	31,8	40,9	36,1	35,4	41,9	37,3	35,9	43,9	37,7	36,0	43,2	39,0	35,9						
	41,5	35,1	31,6	47,3	45,6	46,0	34,8	35,2	36,3	38,3	36,2	40,6	-	39,0	-	36,0	36,2	39,9	36,6	38,9	36,7						
	39,4	38,5	37,3	52,6	51,6	48,8	43,6	40,3	41,3	45,7	41,5	39,4	46,1	44,3	42,2	43,4	41,8	39,5	44,2	41,8	39,5						
	39,8	40,5	36,8	50,4	55,8	55,0	42,7	39,8	39,7	47,3	44,6	44,0	47,8	45,2	46,4	45,9	43,3	42,2	43,1	42,9	43,8						

( 2,56%), ( 0,80%),  
 ( 1,46%) ( 1,82%).  
 ( 0,67%), - ( 0,10%).  
 ( 0,39%).

**2008 ., %**

	1-	2-	3-
	0,06	-0,58	-1,95
	-2,25	-3,52	-0,52
	-0,63	-0,32	-1,66
	0,23	1,66	-1,39
	-0,19	0,13	-1,51



www.irr.ru,