

01.06.2010 .

01.06.2010 .,  
 (843) 524-72-34.

« »

2010 .  
 38 980 .  
 2010 .  
 ( 2,23%).

1 .

( 1,24%),

« »  
 ( 0,32%).

« »  
 ( 2,04%)

« »  
 ( 2,13%),

01.06.2010 ..

	1-	32,5-37,9	35,2	-	-	32,1-43,0	38,0	32,0-44,3	38,3
	2-	26,8-33,7	31,2	25,0-37,5	31,5	31,4-39,4	34,7	20,5-45,0	33,6
	3-	26,0-29,0	27,2	26,7-31,7	29,2	27,6-39,1	31,8	-	-
	1-	30,6-47,5	42,3	41,1-60,0	52,3	-	-	36,9-96,9	57,7
	2-	29,6-45,1	36,4	32,4-46,0	38,8	33,6-60,0	42,3	13,3-100,0	48,5
	3-	29,0-36,8	32,7	31,9-45,4	39,3	30,3-50,9	40,1	13,2-95,0	52,4
	1-	24,9-50,6	37,1	-	-	23,9-48,4	37,7	23,1-53,3	42,4
	2-	29,4-49,9	34,4	28,0-35,1	30,6	-	-	21,7-52,5	39,2
	3-	30,0-31,1	30,5	29,0-34,5	31,8	25,0-106,3	35,9	21,8-49,4	34,6
	1-	34,9-45,5	40,2	34,7-41,6	38,1	36,8-48,3	42,3	30,0-56,4	43,7
	2-	25,3-37,8	32,5	28,4-37,9	32,6	32,2-97,4	40,1	27,9-54,8	41,8
	3-	26,7-38,9	30,7	32,2-48,6	39,3	30,5-40,0	34,0	15,3-59,9	43,5
	1-	38,8-51,0	42,9	-	-	31,6-61,8	42,2	30,9-81,7	49,4
	2-	31,7-35,6	33,7	-	-	32,2-56,7	40,0	33,8-76,3	49,6
	3-	28,6-32,7	30,6	-	-	29,7-45,4	36,5	21,7-52,5	49,1
	1-	35,5-42,2	39,8	-	-	34,2-48,4	42,0	33,6-48,9	41,1
	2-	29,0-42,9	34,4	-	-	30,9-48,8	37,4	33,9-46,9	39,9
	3-	28,9-34,6	30,6	-	-	28,5-49,2	34,4	32,2-64,2	41,9
	1-	36,1-46,3	40,6	35,3-45,0	41,3	31,3-56,4	42,2	31,8-61,9	42,3
	2-	25,0-42,8	33,6	29,6-32,9	31,6	30,1-51,1	37,4	27,7-71,5	39,8
	3-	29,0-39,2	33,1	-	-	29,4-42,2	34,3	19,7-54,2	37,5

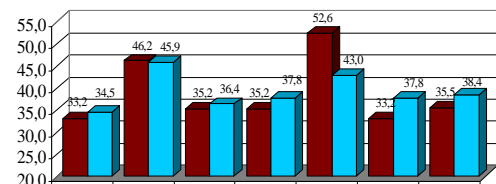
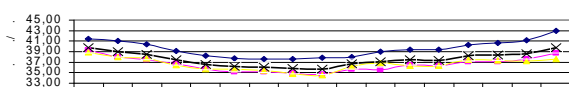
( 3,41%),  
 ( 2,47%),

( 1,75%),  
 ( 2,66%)

( 0,93%),  
 ( 1,50%).

( 4,73%),

2009 . 2010 .



1- 2- 3- x-

■ ■

	1-	2-	3-
	2,11	1,45	1,18
	10,55	0,42	-1,17
	3,09	2,56	2,72
	3,89	2,48	-0,85
	4,31	2,87	1,07

. 2010 .  
 39 600 .

1 .

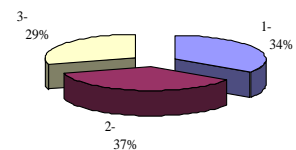
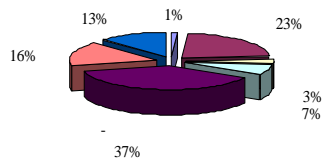
01.06.2010 .

	1-	38,5-41,4	39,8
	2-	24,5-35,6	28,7
	3-	32,5-37,2	34,1
	1-	18,0-75,0	45,6
	2-	18,0-80,0	45,3
	3-	25,0-95,0	47,6
	1-	24,0-41,8	34,1
	2-	30,5-45,0	38,7
	3-	29,0-36,7	33,9
	1-	25,6-46,0	36,2
	2-	26,0-44,3	35,2
	3-	30,0-35,3	33,6
	1-	22,4-83,9	40,0
	2-	22,0-78,2	39,4
	3-	17,1-34,3	93,1
	1-	26,6-45,6	36,3
	2-	18,9-75,1	34,0
	3-	23,5-38,5	29,9
	1-	27,0-53,3	36,1
	2-	26,5-51,9	35,2
	3-	25,3-50,0	34,9

: - 1,5%,      - 2,66%,      - 1,75%,      - 2,47%,  
 ,      - 0,93%,      - 3,41%,      4,73%.\* \*(

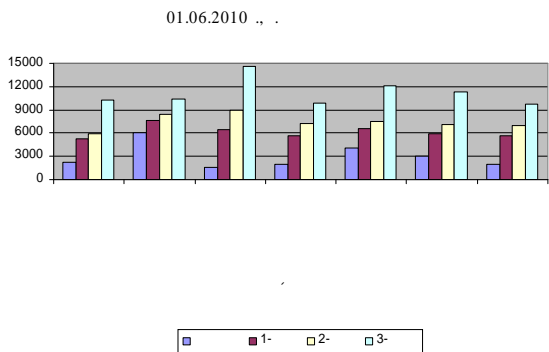
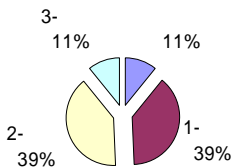
2010 .

2010 .



5%.  
01.06.2010  
,  
- 7500 11200 ).

14% 2% 13% 3%  
2% 10% 3000 ( 6200



11%. / 39% 1%.  
/ 5-10%

(843) 524-72-34 <http://www.kazned.ru>