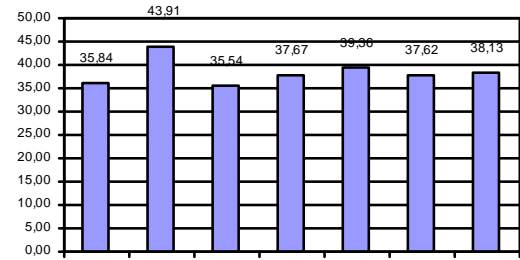


**2009 .**

2009 ., « », (843) 524-72-34.  
 2009 . 1 . ( 1,07%).  
 « » ( 1,89%),  
 « » ( 1,42%),  
 « » ( 0,72%).  
 « » ( 1,37%).

**2009 .,**

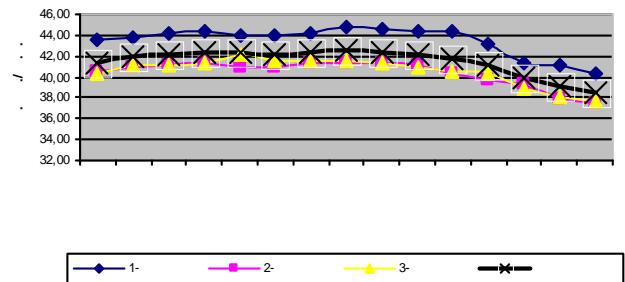
	1-			2-			3-			1-			2-			3-			1-			2-			3-		
	1-	2-	3-	1-	2-	3-	1-	2-	3-	1-	2-	3-	1-	2-	3-	1-	2-	3-	1-	2-	3-	1-	2-	3-	1-	2-	3-
	36,3	32,5	34,9	43,3	37,7	35,4	36,0	33,6	31,5	38,9	34,7	32,6	37,9	34,8	34,0	39,1	34,8	33,2	38,6	35,1	34,0						
	33,5	32,2	30,7	43,8	41,1	41,9	40,0	31,6	28,0	37,4	38,3	39,2	-	37,9	43,6	36,0	35,9	41,8	36,2	35,2	38,8						
	39,7	36,3	34,3	59,8	44,7	42,8	43,1	37,0	35,4	40,7	39,9	36,5	42,3	37,8	36,8	40,5	37,1	35,0	40,2	37,6	36,2						
	38,3	36,8	34,0	47,5	48,0	47,0	37,1	38,0	42,2	41,3	41,7	44,6	41,1	39,8	40,9	41,5	37,9	37,8	40,0	39,9	38,7						



( 1,92%),  
 ( 0,43%).  
 ( 1,57%),  
 ( 1,54%)  
 ( 1,53%)  
 ( 0,93%),  
 ( 0,82%).

**2009 ., %**

	1-	2-	3-
	-1,94	-1,93	-0,81
	-4,89	3,13	1,47
	-2,64	-2,06	-1,25
	-0,87	-0,04	-1,42
	-1,73	-1,30	-0,89



5-10%

(843) 524-72-34