

01.04.2010 .

01.04.2010 .,
(843) 524-72-34.

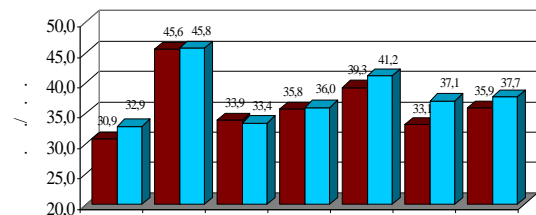
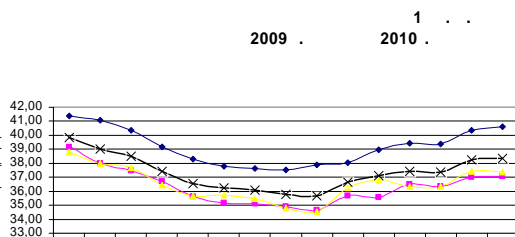
2010 .
37 840 .
2010 .
(0,80%).

« » (0,48%),
(1,27%), « » (1,60%).
(1,35%) « »

01.04.2010 .,

	1-	28,8-43,3	35,2	26,3-31,5	29,2	27,1-41,2	37,0	32,7-41,9	37,5
	2-	24,7-36,1	29,8	23,3-33,7	28,2	31,1-39,4	33,2	20,5-45,0	33,0
	3-	25,9-31,7	29,3	25,9-28,7	27,4	29,5-32,2	31,1	20,5-33,5	26,9
	1-	34,7-44,7	38,9	35,7-60,0	43,7	-	-	18,0-106,2	54,3
	2-	31,6-60,6	37,6	34,3-45,9	40,4	35,8-41,0	38,4	31,3-91,3	47,6
	3-	31,9-41,8	37,1	30,6-50,3	39,8	28,9-50,9	39,1	31,9-103,3	58,2
	1-	26,6-53,8	36,5	-	-	30,0-44,9	35,4	29,6-41,8	35,5
	2-	25,5-52,1	31,9	24,0-34,3	29,5	26,4-33,7	30,5	25,4-49,2	35,4
	3-	25,0-35,0	29,7	22,1-36,7	28,5	25,5-37,2	30,0	22,1-51,0	35,1
	1-	34,3-48,0	39,0	34,2-42,9	38,5	36,8-42,6	39,7	29,4-51,4	40,9
	2-	24,6-41,7	33,2	31,1-55,7	37,1	31,9-40,3	36,4	26,3-57,8	40,8
	3-	8,9-39,8	30,8	29,9-42,7	35,4	29,5-40,0	34,4	15,3-51,3	39,1
	1-	29,4-41,2	38,9	-	-	33,9-48,4	40,7	28,8-81,7	47,2
	2-	30,2-34,4	32,4	-	-	32,1-44,4	38,6	27,1-78,5	46,5
	3-	27,2-39,3	31,8	-	-	31,2-48,2	35,4	34,4-81,3	49,2
	1-	28,6-48,2	38,3	-	-	33,5-48,4	39,4	30,5-51,8	41,4
	2-	30,5-40,7	35,4	33,9-34,2	34,0	20,8-48,8	36,3	24,6-49,0	36,5
	3-	28,3-36,9	31,4	29,3-47,1	38,2	26,9-39,4	35,0	26,9-56,1	38,0
	1-	30,9-46,3	38,9	-	-	34,1-46,9	39,5	30,7-54,8	41,8
	2-	25,0-43,8	33,4	26,7-37,0	32,4	29,5-46,3	38,6	26,0-61,8	39,5
	3-	26,5-39,2	32,0	-	-	29,3-43,9	35,4	23,1-52,4	37,6

(3,32%) - (0,94).
(1,35%), « » (2,31%),
(0,17%), (0,51%), (0,45%).



1- 2- 3- -x-

■ □

	1-	2-	3-
	0,91	1,32	1,36
	2,89	-0,40	0,40
	0,6	2,25	0,56
	2,01	0,97	0,82
	0,76	0,01	-0,17

2010 .
36 440 .

1 .

01.04.2010 .

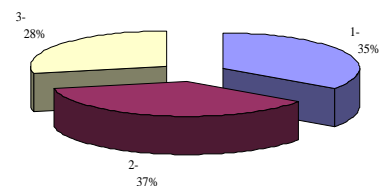
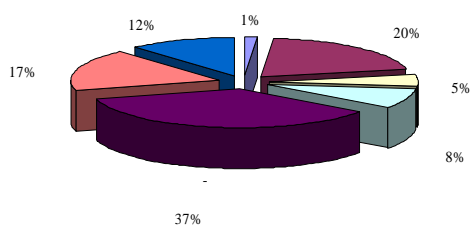
	1-	35,8-35,9	35,8
	2-	24,0-36,4* (24,0-29,0)	30,8* (25,5)
	3-	21,3-31,0	27,8
	1-	31,0-75,0	46,3
	2-	18,0-80,0	45,2
	3-	25,0-90,0	45,7
	1-	22,1-45,4	33,3
	2-	22,1-43,5	34,1
	3-	21,0-40,9	34,6
	1-	25,6-46,0	35,3
	2-	27,9-44,3	37,0
	3-	29,0-37,0	33,9
	1-	27,6-83,9* (27,7-57,8)	39,5* (36,6)
	2-	25,1-76,6* (25,08-60,00)	38,6* (36,2)
	3-	17,1-70,0* (17,1-54,0)	40,3* (37,7)
	1-	27,4-43,9	35,6
	2-	25,5-75,1	33,5
	3-	23,0-39,4	30,6
	1-	26,5-44,3	36,0
	2-	26,2-46,2	36,0
	3-	29,0-50,0	35,6

2,2%, 10,7%*, (3,4%), 1,6% 1,4%. 10,3%* (3,4%), 2,6%, 1,5%* (

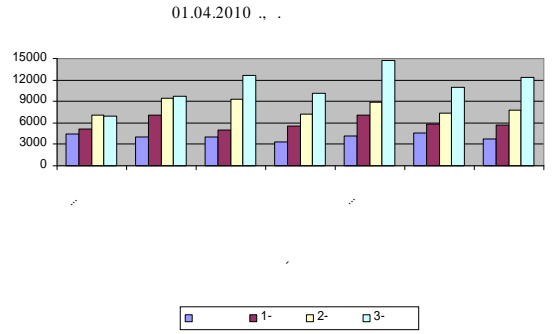
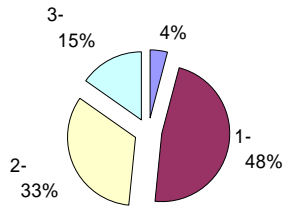
.)

2010 .

2010 .



3%, 3750 .). (50%: 1 23%. 7%, - 2500 ., 4 1%, -
 1%, 5%. 1%, 1%,
 01.04.2010 4100 . (5900 .
 - 8100 11500 .



33%

(48%),

6%.

« »),
 « »

5-10%

www.kazned.ru,

(843) 524-72-34

[http://.../.](http://...)