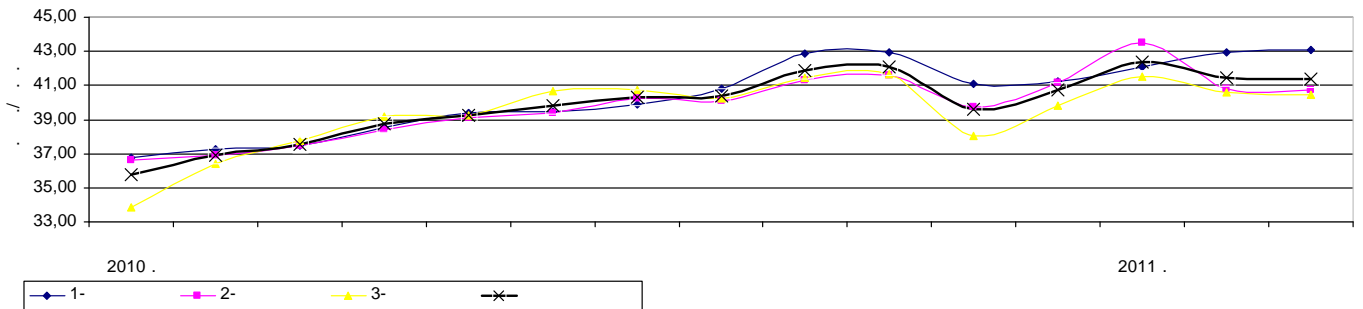


2011 .

2011 . « . » (843) 524-72-34.
 2011 . 1 2011 . (0,11%).
 39 910 .

1
 2010 . 2011 1
 2010 . 2011 .



01.04.2011 .

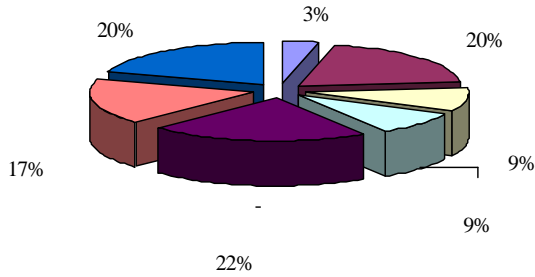
2011 .

	1-	35,36-43,24	37,9
	2-	34,38-38,69	35,1
	3-	33,64-36,78	34,2
	1-	42,00-60,00	52,4
	2-	32,50-60,00	52,9
	3-	35,00-60,00	47,6
	1-	36,00-40,25	37,1
	2-	31,82-54,78	36,4
	3-	33,00-39,71	34,4
	1-	37,71-42,23	38,4
	2-	33,00-54,78	36,7
	3-	32,00-37,65	35,1
	1-	35,00-55,50	43,9
	2-	30,50-60,00	41,7
	3-	31,50-59,14	40,4
	1-	30,00-43,92	40,0
	2-	34,00-42,31	38,9
	3-	30,00-41,43	37,9
	1-	30,05-48,51	39,6
	2-	38,51-47,00	38,3
	3-	34,50-50,00	39,1

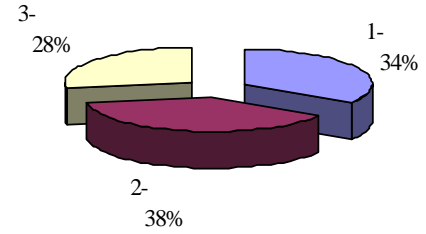
		, %	
	1-	1%	0,6%
	2-	1%	
	3-	-1%	
	1-	0%	-0,4%
	2-	-1%	
	3-	0%	
	1-	1%	0,3%
	2-	0%	
	3-	0%	
	1-	0%	0,9%
	2-	1%	
	3-	1%	
	1-	1%	0,5%
	2-	0%	
	3-	1%	
	1-	0%	-0,4%
	2-	0%	
	3-	-2%	
	1-	1%	-0,6%
	2-	-1%	
	3-	-2%	
		0,11%	

*

2011 .



2011 .



(2%).

(0,5%),

2011 . 1
 43 610 (0,51%)

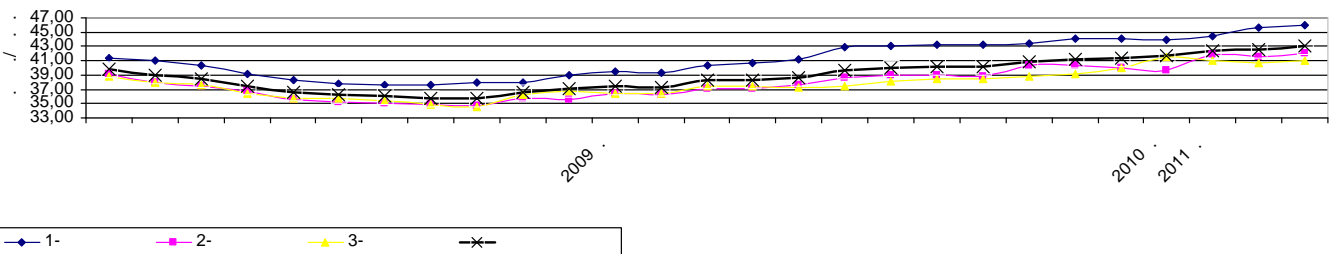
2011 . ()

	1-	2-	3-	
	-0,38%	-0,13%	-2,09%	-0,52%
	0,42%	0,37%	-2,10%	-0,29%
	0,04%	0,01%	-1,58%	-0,50%
	0,25%	-1,79%	-1,81%	-0,94%
	0,08%	-0,80%	-1,77%	

1 . - 2011 .

1-	1,13%	0,71%	-1,64%	0,43%	1,98%	-1,84%	1,96%
2-	0,38%	0,07%	1,62%	0,94%	1,97%	1,10%	1,19%
3-	1,20%	-1,21%	0,61%	1,81%	1,33%	1,87%	-0,35%
	0,98%	-0,10%	-0,20%	1,01%	1,82%	0,20%	1,17%

1 . . 2009 .- 2011 .



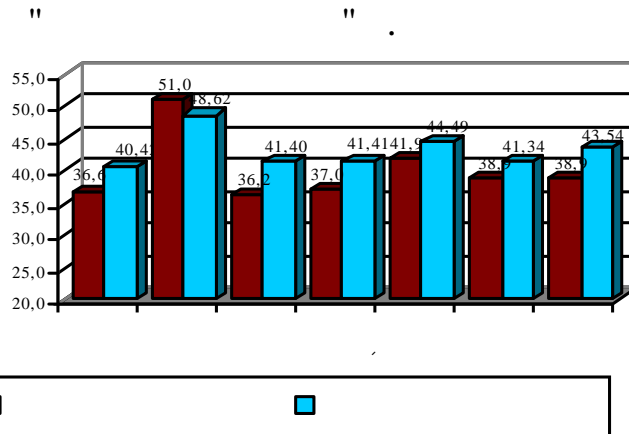
0,5%.

2011 .

2011 .

2011 . .

	1-	33,44-43,37	40,1	35,41-38,39	40,9	35,14-44,70	43,0	32,75-52,63	44,9
	2-	32,95-34,09	35,5	31,39-37,63	36,7	34,44-45,38	39,7	33,75-52,16	43,9
	3-	32,69-36,69	34,7	34,73-37,69	36,2	31,33-41,72	36,8	33,17-51,43	43,1
	1-	42,19-60,00	49,1	34,75-48,13	48,6	42,58-57,51	53,8	32,76-59,09	51,3
	2-	35,87-48,58	40,4	37,00-50,10	48,0	38,05-53,41	52,3	34,67-59,87	49,9
	3-	37,07-41,28	38,7	35,99-53,70	47,2	35,45-46,95	42,6	30,58-59,93	49,5
	1-	37,50-50,32	43,1	38,65-42,27	40,5	33,78-49,69	43,0	30,86-53,13	45,8
	2-	32,34-48,81	36,0	29,87-33,73	36,7	31,25-43,52	38,7	30,79-54,78	44,8
	3-	30,00-37,70	34,2	28,88-39,32	35,8	34,31-43,38	36,4	32,86-57,02	43,2
	1-	38,90-50,00	44,2	40,26-42,11	41,1	34,96-59,01	43,3	34,87-57,50	45,1
	2-	33,33-48,84	35,9	33,71-41,51	39,2	33,23-44,74	40,7	32,07-54,78	44,1
	3-	30,48-39,45	33,3	34,82-44,52	39,1	31,58-44,17	37,6	32,94-57,69	43,1
	1-	42,07-47,47	42,7	40,12-44,65	38,1	37,74-58,57	43,8	34,57-59,57	49,8
	2-	30,01-45,45	36,9	30,71-38,85	33,7	37,05-51,00	41,1	32,75-59,58	47,8
	3-	32,59-35,41	34,3	28,14-37,85	33,7	33,33-47,37	39,4	35,77-59,14	44,6
	1-	33,33-56,86	45,8	36,00-38,00	37,7	35,23-58,93	44,7	34,20-54,26	44,3
	2-	30,00-44,97	36,7	27,88-36,00	35,9	30,63-58,00	40,3	35,77-56,96	41,9
	3-	31,25-40,32	34,9	33,33-38,33	34,6	30,83-45,80	38,8	30,18-57,77	41,0
	1-	36,94-51,32	42,9	40,71-50,14	41,9	40,11-53,08	45,5	32,14-59,38	48,6
	2-	34,48-54,65	39,4	33,33-43,00	37,7	37,00-52,50	40,1	32,26-57,83	43,9
	3-	32,40-43,12	38,9	33,33-35,33	36,4	33,39-44,72	38,7	30,00-56,88	42,1



www.kazned.ru, www.kazan.irr.ru,

« . . » . .) .

. (843) 524-72-34