

**2008 .**

2008 ., « . »,  
 (843) 524-72-34.  
 - 2008 . 1 .  
 ( 1,07%).

( 2,74%); « . » ( 1,41%),  
 « . » ( 1,16%),  
 « . » ( 0,74%).

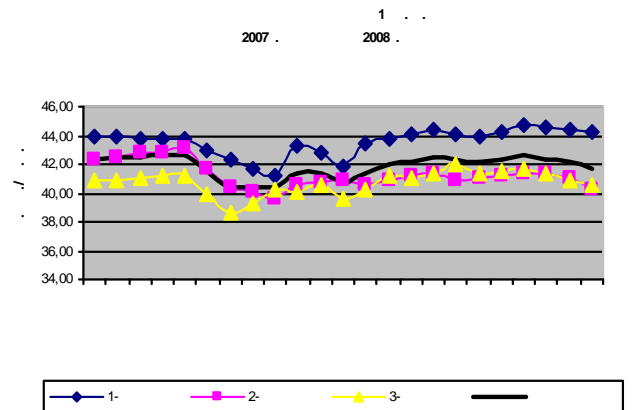
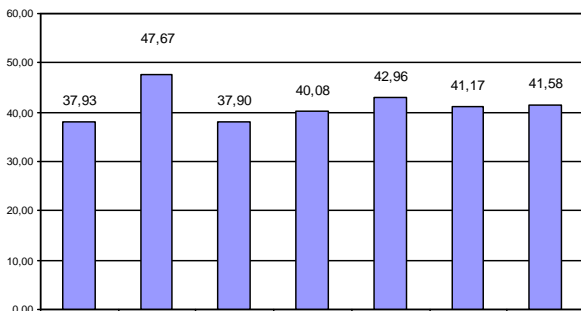
**2008 .,**

	1-			2-			3-			1-			2-			3-			1-			2-			3-		
	1-	2-	3-	1-	2-	3-	1-	2-	3-	1-	2-	3-	1-	2-	3-	1-	2-	3-	1-	2-	3-	1-	2-	3-			
	41,9	32,5	34,3	45,8	40,3	38,5	40,5	35,0	33,3	41,4	36,7	34,4	42,4	37,0	35,9	43,0	38,5	35,9	42,9	37,8	35,5						
	34,9	32,9	32,5	47,6	45,9	46,7	45,4	35,9	33,3	31,7	38,7	37,9	-	-	39,5	36,0	38,3	36,7	37,0	38,5	38,2						
	40,8	41,3	36,2	51,9	48,6	49,0	45,1	37,2	38,8	44,5	42,1	39,9	46,1	42,3	40,1	43,9	40,8	38,1	44,5	40,8	39,4						
	41,5	40,2	36,7	52,0	50,7	53,1	42,9	39,4	36,1	45,9	44,2	42,0	45,8	42,5	44,6	43,8	41,2	41,5	44,4	42,7	43,3						

( 1,71%), ( 0,68%).  
 - ( 1,42%), ( 1,32%)  
 ( 1,30%) .  
 ( 0,78%) ( 0,49%).

**2008 ., %**

	1-	2-	3-
	0,37	-0,74	-1,01
	0,53	-4,12	-2,11
	-1,11	-1,54	-1,10
	-0,33	-2,23	-2,12
	-0,17	-1,78	-0,91



[www.irr.ru](http://www.irr.ru),