

01.12.2010 .

01.12.2010 .,
(843) 524-72-34.

« »

2010 .
41 140 .
2010 .
(0,59%).

1 .
1 .

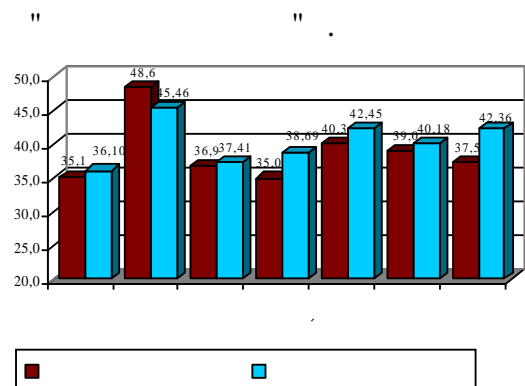
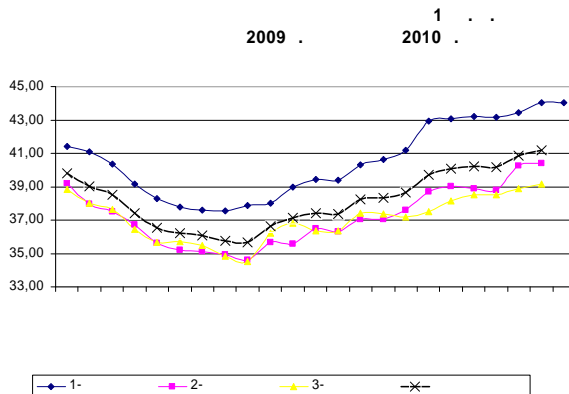
(3,92%) (3,50%).
(4,35%) (2,55%)

« » « »

01.12.2010 .

	1-	29,01-43,33	36,5	34,68-39,07	39,1	35,95-45,59	39,1	33,42-44,35	38,7
	2-	27,72-36,67	31,9	29,26-33,73	31,5	34,44-39,42	36,4	28,54-43,97	38,5
	3-	27,59-33,45	30,5	-	-	33,33-62,73	42,1	35,15-35,15	35,1
	1-	40,63-68,47	46,1	35,41-58,27	46,8	47,94-47,94	47,9	25,56-68,29	47,7
	2-	32,71-53,33	37,8	30,43-50,1	42,3	33,24-58,09	45,3	35,37-70	54,0
	3-	33,55-42,36	39,1	32,07-56,31	43,9	46,17-49,08	47,6	26,85-69,75	49,0
	1-	35,31-49,05	40,5	-	-	37,25-45,7	43,0	25-54,43	41,2
	2-	31,37-63,02	39,2	30,91-31,02	31,0	26,67-38,79	33,5	26,87-50,23	36,8
	3-	26,94-43	31,5	31,88-38,25	35,1	25,81-26,3	26,1	29,5-55,87	45,1
	1-	37,5-45,02	42,0	29,87-41,89	37,7	36,13-46,77	43,1	32,5-57,5	43,1
	2-	28,07-57,45	36,6	-	-	38,79-41,18	40,0	33,33-63	43,2
	3-	27,82-36,33	33,2	32,19-45,02	37,9	32,58-47,14	39,6	29,34-57,69	42,5
	1-	34,13-51,98	42,5	40,67-43,59	42,6	30,83-68,99	45,6	25,85-67,74	46,3
	2-	32,92-66,21	40,3	-	-	33,04-47,93	41,1	34-62,09	45,7
	3-	31,36-35,34	32,4	-	-	30,63-68,91	44,6	25,49-61,39	42,6
	1-	36,97-48,33	41,7	38,54-43,32	41,7	37,14-50	44,0	33,93-64,43	44,6
	2-	30,68-45,12	37,7	-	-	34,53-44,05	39,4	32,47-56,96	40,9
	3-	31,25-59,92	40,2	33,33-37,44	35,4	31,2-68,12	39,5	27-55,25	37,4
	1-	36,72-57,65	46,6	38,78-41,67	40,1	29,81-65,31	44,6	31,13-67,27	47,1
	2-	27,17-58,43	37,2	33,49-35,58	34,5	33,03-50	40,1	25,61-68,52	44,3
	3-	26,27-54,79	38,5	30,7-45,33	35,3	31,98-51,8	40,1	30,66-65,83	42,6

: (5,13%), (3,96%), (2,59%), - (2,02%).
 (1,47%), (0,21%), (2,81%), (0,47%),



2010

	1-	2-	3-
	4,42	2,67	3,21
	-2,28	-8,84	2,12
	4,21	2,22	5,02
	-7,01	-2,56	-3,26
	0,03	-1,13	2,05

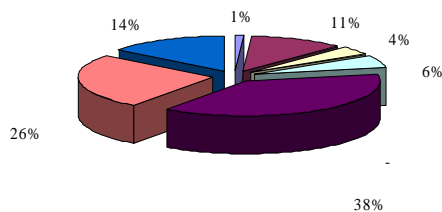
2010 .
 38 650 . 2010 . (1,58%).

01.11.2010 .

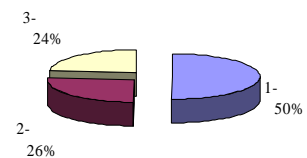
	1-	33,02-40,46	35,96	3
	2-	34,58-36,34	34,86	3
	3-	34,45-36,65	35,00	3
	1-	29,04-62,36	45,93	14
	2-	30,58-70	52,12	9
	3-	32,86-61	49,15	11
	1-	31,11-39,16	36,04	7
	2-	36,82-41,28	38,44	4
	3-	34,85-37,75	36,65	3
	1-	34-37,52	35,65	6
	2-	32-37,53	35,32	6
	3-	32-35,49	33,79	5
	1-	25,76-64,11	41,30	53
	2-	25,17-63,83	40,56	33
	3-	27,85-54,14	37,85	27
	1-	33,97-43,33	40,76	52
	2-	31,29-40,7	37,35	10
	3-	27,51-40,5	34,15	15
	1-	25,38-67,69	41,50	17
	2-	25,27-43	34,59	15
	3-	27,56-45	35,18	11

: (4,3%), (1,0%).
 (5,3%), (4,9%), (2,7%), (1,8%)
 (1,6%)

2010 .



2010 .



www.kazned.ru

(843) 524-72-34