

01.11.2010 .

01.11.2010 .,  
 (843) 524-72-34.

2010 .  
 40 920 .  
 2010 .  
 ( 0,64%).

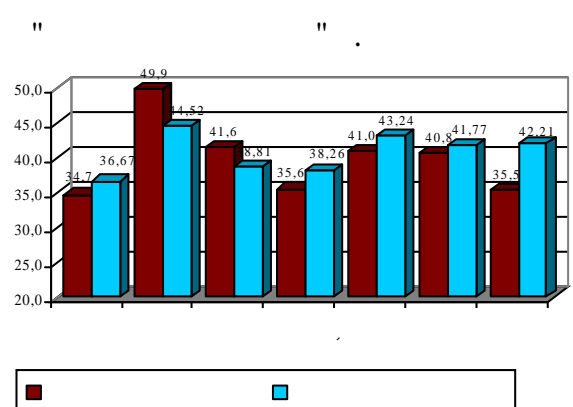
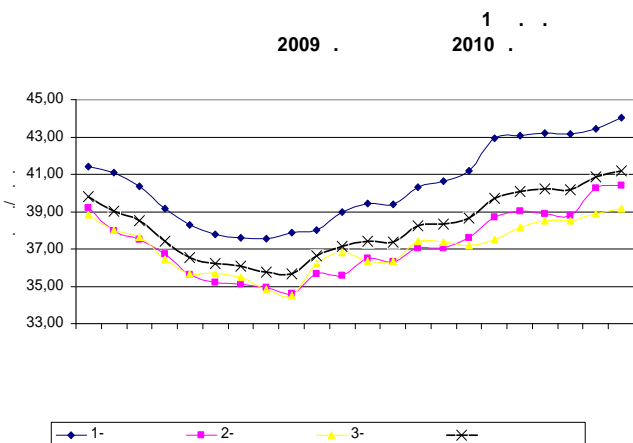
( 2,36%) ( 1,19%).  
 ( 0,46%). « »

( 2,42%).

01.11.2010 .

	1-	35-42,27	37,2	34,68-39,07	39,1	34,7-45,59	38,5	34,21-53,99	44,5
	2-	27,72-34,07	31,8	29,26-37,73	33,9	26,68-39,42	34,2	28,54-54,35	43,2
	3-	30,83-33,45	32,0	-	-	32,54-62,73	32,2	29,67-70,37	42,6
	1-	36,09-66	44,4	37,42-53,12	45,3	44,48-46,86	45,7	32,71-81,12	52,2
	2-	37,05-67,25	41,8	40,05-47,07	43,6	33,24-58,09	45,3	25,2-73,63	49,8
	3-	37,34-44,42	39,4	32,91-56,3	40,7	38,64-63,65	44,9	25,47-75,7	47,7
	1-	35,29-73,29	39,5	-	-	40,94-65,9	39,6	26,96-59,78	45,7
	2-	28,21-51,19	35,3	36,43-42,18	39,7	31,72-35,56	33,3	25,68-53,19	44,8
	3-	28,04-32,35	30,2	32,3-47,41	38,9	25,83-63,41	32,5	29,5-58,18	42,1
	1-	36,94-49,97	39,8	38,42-40,78	40,6	34,87-48,68	40,4	37,5-53,75	45,8
	2-	28,07-52,49	36,0	37,25-38,83	38,0	33,89-50,21	38,4	30-79,94	44,2
	3-	35,34-60,89	34,2	34,23-41,49	37,8	29,07-53,72	35,6	27,81-73,28	42,4
	1-	40,63-45,17	43,1	40,67-43,59	42,6	38,57-68,35	46,6	27,6-84,54	51,3
	2-	32,98-67,2	38,2	-	-	32,43-67,05	43,4	25,32-82	49,0
	3-	31,17-37,54	33,8	37,81-37,81	37,8	30,63-68	41,8	25,61-71,97	45,0
	1-	40,65-47,42	40,8	38,54-43,32	41,7	35,3-55,91	42,0	33,74-55,94	49,0
	2-	30,68-47,56	36,3	-	-	34,53-69,56	40,7	29,22-82,7	46,2
	3-	30,83-32,46	31,6	33,33-37,44	35,4	31,07-62,24	37,9	27-63,81	43,7
	1-	38,36-46,77	41,4	38,78-41,67	40,1	35,11-59,77	44,0	31,13-78,32	47,7
	2-	27,17-77,32	38,0	35,08-39,49	38,3	29,56-63	40,1	25,03-71,54	44,0
	3-	26,27-46,67	34,8	30,59-40,31	37,8	26,4-68,29	38,2	28-69,23	43,9

: ( 4,19%), ( 1,83%), - ( 1,62%),  
 ( 0,13%), ( 1,74%), ( 0,47%),  
 ( 0,21%).



2010 .( ) /

	1-	2-	3-
	1,43	0,55	1,82
	-4,17	-1,29	-2,66
	3,45	0,30	3,05
	0,40	0,80	0,05
	1,30	0,25	0,74

2010 . 39 430 . 1 . 2010 . ( 0,56%).

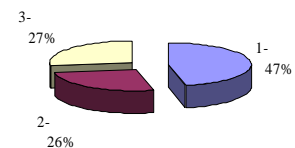
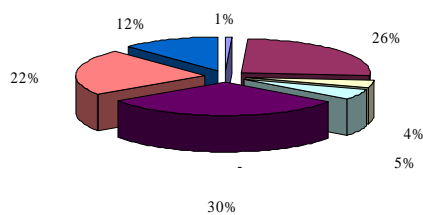
01.11.2010 .

	1-	34,46-38,98	36,72	2
	2-	33,74-37,74	35,02	4
	3-	33,18-35,73	34,10	3
	1-	26,7-81,26	52,80	35
	2-	30,58-81,22	50,74	19
	3-	26,04-81,24	46,65	37
	1-	31,11-63,13	44,36	8
	2-	36,49-38,64	37,40	4
	3-	35,28-38,75	36,75	3
	1-	34-37,55	35,33	7
	2-	32-37,5	35,23	6
	3-	32-47,85	36,14	6
	1-	29,51-80,86	41,95	39
	2-	26,61-71,62	40,54	33
	3-	29,12-54,17	40,51	35
	1-	31,86-53,18	40,75	56
	2-	34,55-84,79	43,87	16
	3-	28-40,5	34,14	7
	1-	25,62-48,11	36,15	20
	2-	25-38,61	33,51	14
	3-	33,5-37,99	37,03	10

: ( 5,2%), ( 3,9%), ( 2,6%)  
 ( 0,6%), ( 4,5%), ( 3,5%)  
 ( 0,3%).

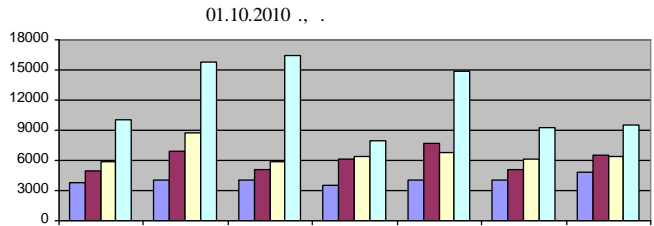
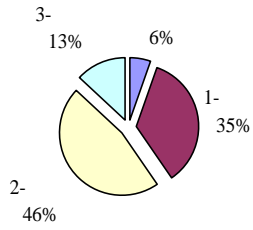
2010 .

2010 .



20%  
 01.11.2010  
 ( 28%).  
 - 6 700 12 400  
 ( 4,5%),

4 100 . ( 2010 .  
 ( 2,4%).  
 - ( 18,9%).



■ 1- ■ 2- ■ 3-

- 46%, : - 13% 35% - 6%.

[www.kazned.ru](http://www.kazned.ru)

[http:// . /.](http://...)

. (843) 524-72-34