

2007 .

2007 ., « », (843) 524-72-34.
 2007 . 1 .
 - 0,53%.
 - 1,52%; -1,15 %; « » - 0,27%.
 « » - 1,67%.

2007 .,

	1-			2-			3-			1-			2-			3-			1-			2-			3-			1-			2-			3-		
	1-	2-	3-	1-	2-	3-	1-	2-	3-	1-	2-	3-	1-	2-	3-	1-	2-	3-	1-	2-	3-	1-	2-	3-	1-	2-	3-	1-	2-	3-	1-	2-	3-			
	41,1	37,7	32,9	37,2	36,5	33,5	43,8	41,9	37,7	40,4	36,0	33,4	42,7	39,7	33,7	41,8	36,4	35,2	39,4	34,5	32,2	40,9	37,5	34,1												
	34,6	34,7	39,0	35,3	36,9	39,2	49,8	46,9	51,3	35,4	39,9	42,9	46,2	37,2	39,5	-	-	-	37,3	32,7	29,1	39,8	38,0	40,2												
	42,9	41,0	38,2	39,3	39,7	37,2	47,9	46,9	49,9	43,7	37,9	40,7	43,5	40,4	38,8	44,6	42,3	39,7	39,7	37,4	39,7	43,1	40,8	40,6												
	42,2	40,0	43,8	36,3	37,3	41,2	40,7	48,5	60,0	41,8	43,9	44,6	42,2	39,6	42,6	44,1	45,2	50,6	38,4	38,6	39,4	40,8	41,9	46,0												

(-1,10%),
 - (-1,42%).
 (2,19%), - (0,53%).

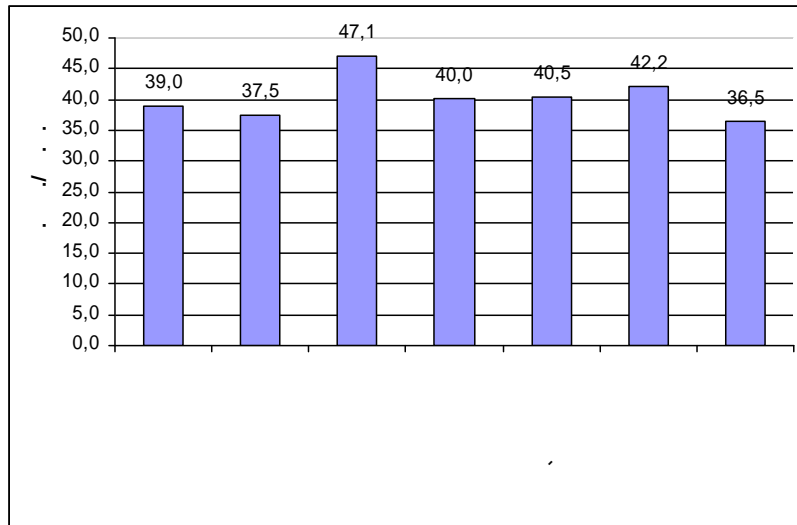
2007 ., %.

1-	4,70	-2,42	-2,36	-5,74	2,29	2,89	0,95
2-	-0,42	-2,16	-1,16	-1,79	-1,03	0,36	0,70
3-	-2,08	6,17	9,74	3,28	-4,57	3,33	0,49
	0,74	0,53	2,07	-1,42	-1,10	2,19	0,71

2007 (.)

	45	18	34	33	130
	44	242	12	104	402
	77	201	22	99	399
	85	53	34	20	192
-	53	323	0	95	471
	53	35	10	23	121
	25	57	17	13	112
:	382	929	129	387	1827

» .



402

, 471
(399).

« . ».
 , 121 112
 1590 1827 . (15%),

. (843) 524-72-34

<http://. />.