

01.10.2010 .

01.10.2010 .,
(843) 524-72-34.

2010 . 1 .
40 660 .

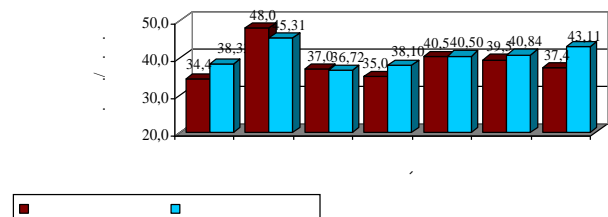
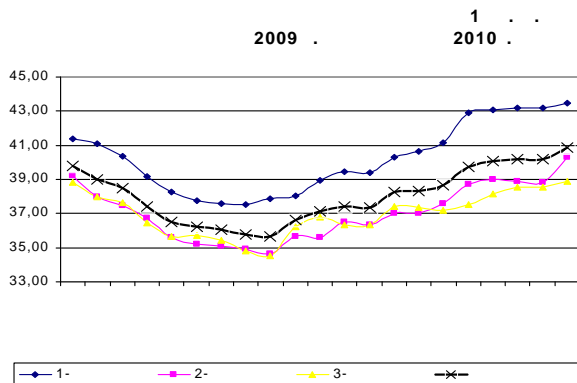
2010 . 1 .
(1,92%).

« » « »
(3,86%) (2,49%). « » « »
- (0,88%) (0,61%) .

01.10.2010 .

	1-	38,13-42,33	36,2	32,89-39,12	37,1	35,26-40,91	38,5	33,33-53,79	45,8
	2-	27,72-34,31	31,7	-	-	32,74-39,62	36,5	29-56,12	42,1
	3-	26,57-31,28	30,4	31,26-32,73	32,0	33,27-37,83	34,6	27,22-78,51	40,8
	1-	40,89-49,69	43,1	53,12-56,45	54,8	43,75-46,86	45,3	31,75-137,57	53,3
	2-	33,33-43,22	37,0	31,52-57,38	46,8	35,43-53,19	43,5	30-98,48	52,0
	3-	28,56-33,12	31,5	35,76-50,74	42,9	37,5-55,44	44,4	25,5-79,37	49,1
	1-	24,92-45,89	39,5	37,12-43,27	41,1	35,14-44,33	40,2	34,69-48,39	44,4
	2-	28,21-47,96	35,7	31,98-35,65	33,9	32,74-34,67	33,6	21,45-54,71	43,8
	3-	28,04-48,17	36,5	-	-	31,96-32,33	32,2	26,79-64,57	43,9
	1-	38,24-47,54	41,8	-	-	36,75-44,29	41,3	33,71-48,39	46,4
	2-	27,27-45,1	35,1	31,25-37,81	34,8	37,15-41,44	40,3	30-51,6	42,5
	3-	30,51-36,33	32,5	31,61-48,16	39,6	34,64-37,86	36,1	25,31-73,28	40,2
	1-	36,76-44,52	40,8	-	-	25,64-58,08	43,7	30,72-74,29	52,7
	2-	30,46-50,16	39,4	39,48-39,48	39,5	37,96-47,24	41,5	38-78,85	48,9
	3-	35,91-47,47	37,1	36,32-39,37	38,4	33,41-43,14	38,6	37,19-68,66	47,3
	1-	38,44-48,33	40,9	39,45-44,59	39,7	38,15-48,39	39,6	34,64-49,28	47,7
	2-	31,49-47,56	38,8	38,56-39,15	38,9	33,89-41,24	37,7	33-74,44	45,4
	3-	29,64-35,12	32,2	-	-	34,09-37,92	34,5	27-78,81	42,3
	1-	31,58-46,82	38,7	37,44-43,44	39,6	36,49-56,41	41,1	31,13-66,67	46,6
	2-	28,41-42,6	35,0	36,54-42,51	39,2	37,28-46,76	40,9	30,88-79,66	44,3
	3-	26,27-58,61	34,2	37,04-41,91	39,5	30-61,41	39,2	23,64-69,23	41,1

: (4,14%), (3,84%), (3,02%),
 (1,49%), (1,40%), - (1,16%),
 (0,86%).



2010 .()

	1-	2-	3-
	-2,66	3,07	4,06
	10,29	3,87	1,80
	-1,02	4,91	3,97
	2,80	3,26	-5,71
	0,67	3,78	0,90

2010 .
38 760 .

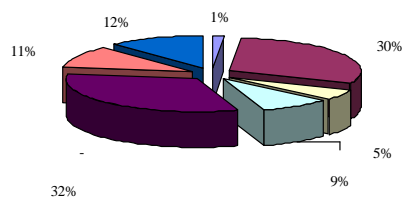
1 .
2010 . (0,85%).

01.10.2010 .

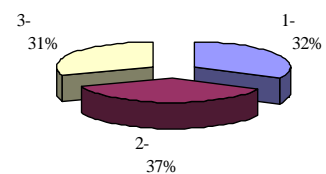
	1-	35,59-37,33	36,46	2
	2-	33,18-36,41	34,74	3
	3-	31,25-51,34	33,29	2
	1-	24-81,17	49,08	27
	2-	30-81,17	48,81	21
	3-	23,66-75	46,63	34
	1-	31,11-36,92	39,85	4
	2-	21,45-39,17	36,35	6
	3-	38,1-56,64	35,28	4
	1-	33,15-45,58	36,33	10
	2-	32-37,5	34,84	8
	3-	29,26-35,49	33,04	6
	1-	25,76-79,84	41,59	27
	2-	28-108,39	40,90	34
	3-	30-73,71	38,81	28
	1-	35,23-42,7	40,84	11
	2-	32,12-64,35	39,73	12
	3-	28-66,14	36,48	6
	1-	26,14-45,45	38,53	9
	2-	34-73,54	37,46	20
	3-	33,5-38,16	34,89	4

(2,1%), : (0,4%), (5,5%), (4,2%), (3,5%),
 - (0,2%).

2010 .

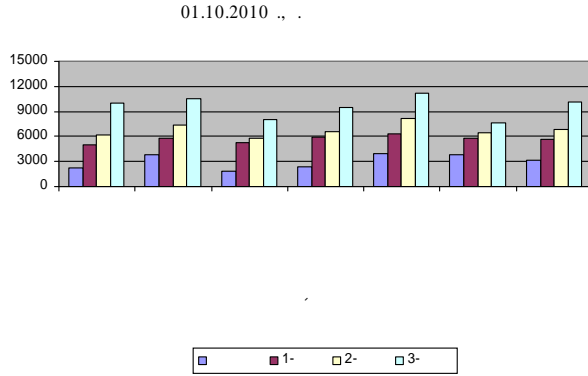
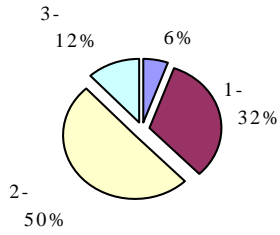


2010 .



5,1%
 01.10.2010
 (6,4%).
 - 7 000 9 700
 (3,8%),

3 100 . ()
 2010 .
 5900 ((7,1%).
 - (6,5%).



- 50%, : - 12% 32% - 6%.
 13% /

« »),

« »

299

339

www.kazned.ru

(843) 524-72-34

[http://.../.](http://...)